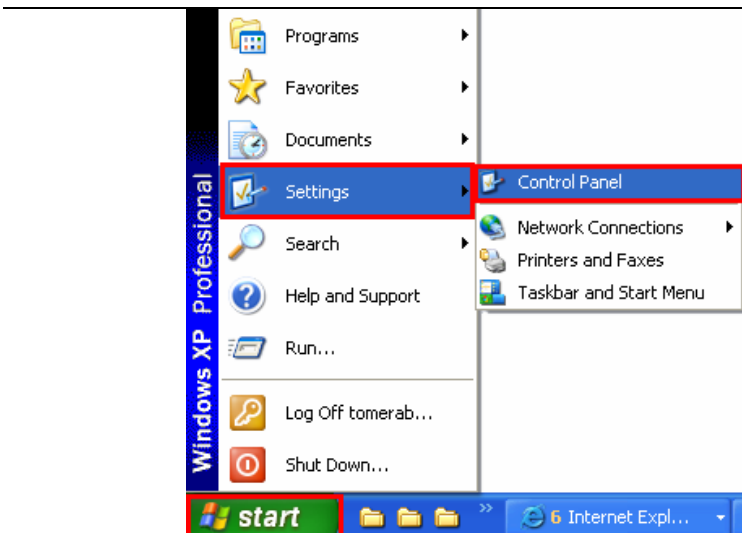
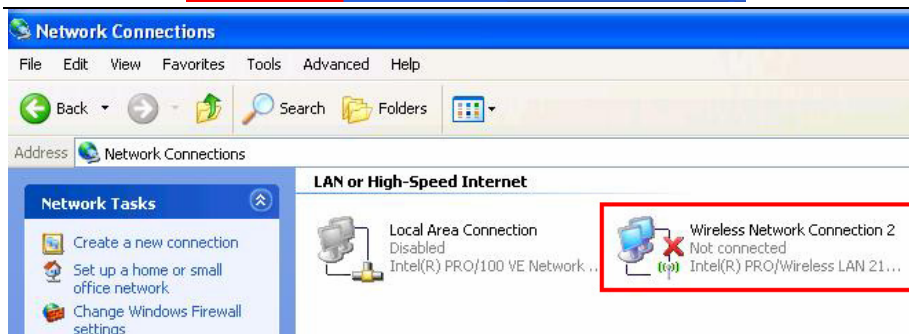


רשת אלחוטית (Wi-Fi) Windows XP



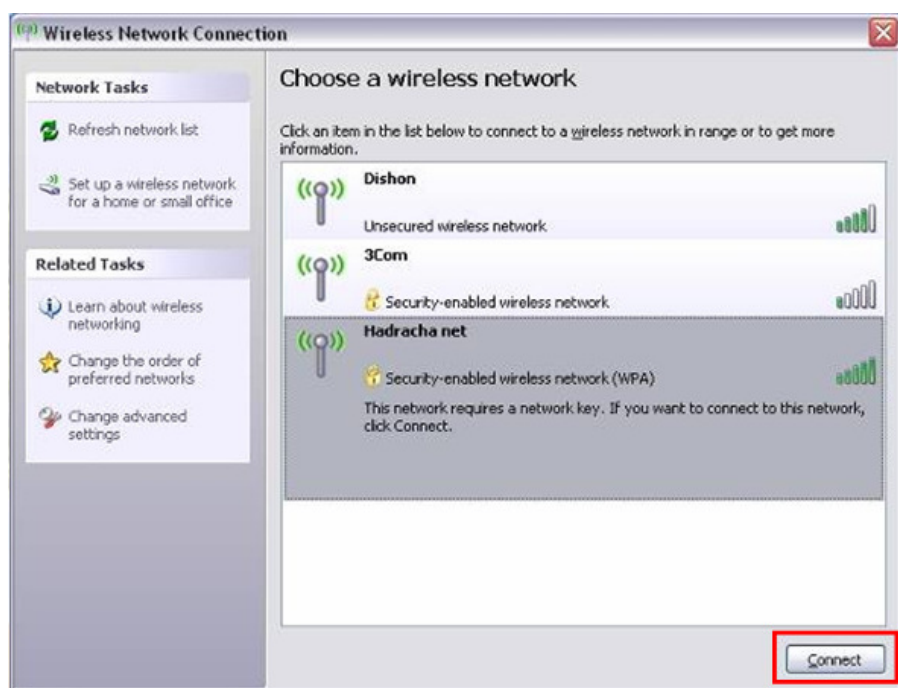
1.

לחץ על "Start" > "Settings" > "Control Panel"



2.

יפיע מסך המציג את חיבורי הרשת הקיימים במחשב, לחץ על "Wireless Network Connection"



3.

בצע חיפוש לרשתות אלחוטיות, סמן את הרשת הרצויה, ולחץ על "Connect"

רשת אלחוטית (Wi-Fi)

Windows XP



4.

במצב בו הרשת מוצפנת, הזן את הסיסמה הרצויה, ולחץ על "Connect"

אם הרשת אינה מוצפנת עבור לשלב הבא



5.

יבוצע חיבור לרשת שנבחרה

לתשומת לבך:

- סלקום אינה אחראית לכל נזק שנגרם למכשיר ו/או לכל מערכת של הלקוח בעקבות התקנת התוכנה ו/או הסרתה ו/או שימוש בה.
- סלקום אינה אחראית לכל נזק ישיר ו/או עקיף באם כתוצאה משימוש במדריך זה לא יוכל הלקוח לגלוש ברשת האינטרנט באופן זמני
- יש לגבות את כל הנתונים הנמצאים על גבי המכשיר ו/או המערכת טרם התקנת התוכנה.