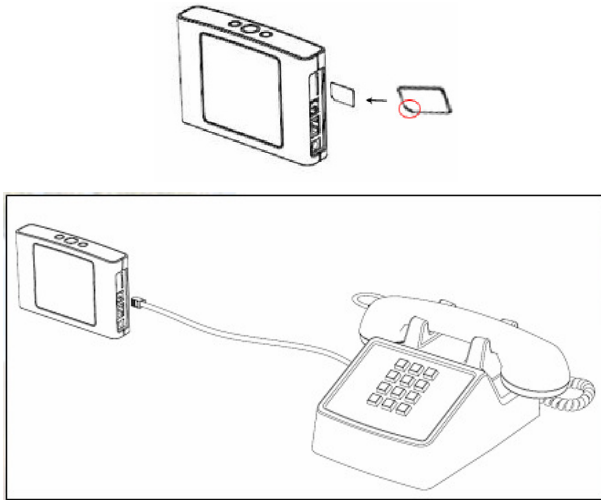
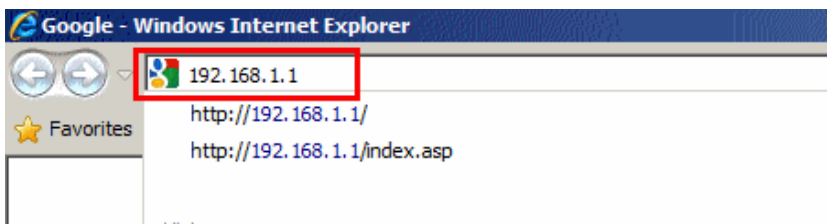


נתב Globe surfer II

שימוש בנתב כטלפון ושינוי הגדרות טלפון

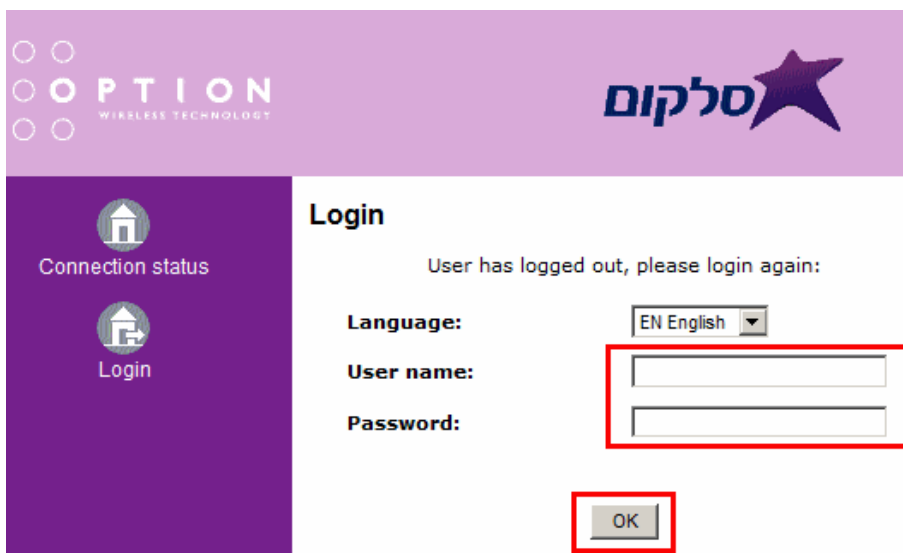


טרם השימוש בנתב כטלפון,
הכנס את כרטיס ה-SIM כמופיע
בתמונה,
לאחר מכן, חבר את הטלפון
אל הנתב בחיבור המתאים



1.

להתחברות לממשק הניהול של
הנתב, הזן בשורת הכתובת בדפדפן
את המספר: 192.168.1.1



2.

יופיע מסך הזנת פרטים,

הזן את שם המשתמש והסיסמה
המשמשים לכניסה לממשק הניהול
של הנתב,

כברירת מחדל הפרטים הם:

שם משתמש: admin

סיסמה: admin

נתב Globe surfer II

שימוש בנתב כטלפון ושינוי הגדרות טלפון

Connection status

Signal strength: Very good (-65 dBm)
 Operator: IL Cellcom - Cellcom
 Access point name: internetg
 Status: Connected
 Connection type: UMTS
 Missed calls: 0
 Unread SMS messages: 0
 Total connection time: 0:06:04 [hh:mm:ss]
 Current connection time: 0:15:34 [hh:mm:ss]
 Received bytes: 0.1 [MB]
 Sent bytes: 0.1 [MB]

3.

יופיע מסך המציג את מצב החיבור,

לשינוי הגדרות טלפון,
 לחץ על "Telephone"

Telephone

Missed calls Incoming calls Outgoing calls Telephone settings Call Forwarding Call Waiting Caller ID

Number Time

Clear log

4.

יופיע מסך ניהול אפשרויות הטלפון,
 המחולק למספר חוצצים:

- Missed Calls: שיחות שלא נענו
- Incoming Calls: שיחות נכנסות
- Outgoing Calls: שיחות יוצאות
- Telephone Settings: הגדרות טלפון
- Call Forwarding: הפניית שיחה
- Call Waiting: הפעלת / ביטול שיחה ממתינה
- Caller ID: זיהוי מתקשר

לתשומת לבך:

- סלקום אינה אחראית לכל נזק שנגרם למכשיר ו/או לכל מערכת של הלקוח בעקבות התקנת התוכנה ו/או הסרתה ו/או שימוש בה.
- סלקום אינה אחראית לכל נזק ישיר ו/או עקיף באם כתוצאה משימוש במדריך זה לא יוכל הלקוח לגלוש ברשת האינטרנט באופן זמני
- יש לגבות את כל הנתונים הנמצאים על גבי המכשיר ו/או המערכת טרם התקנת התוכנה.