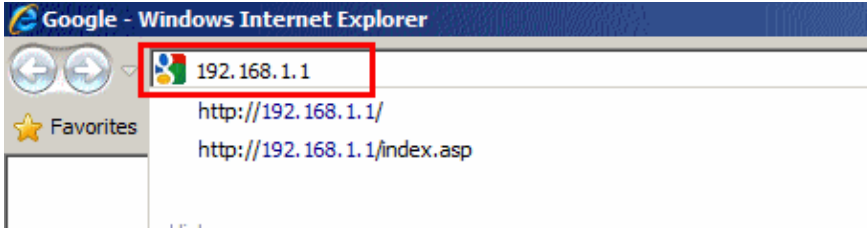


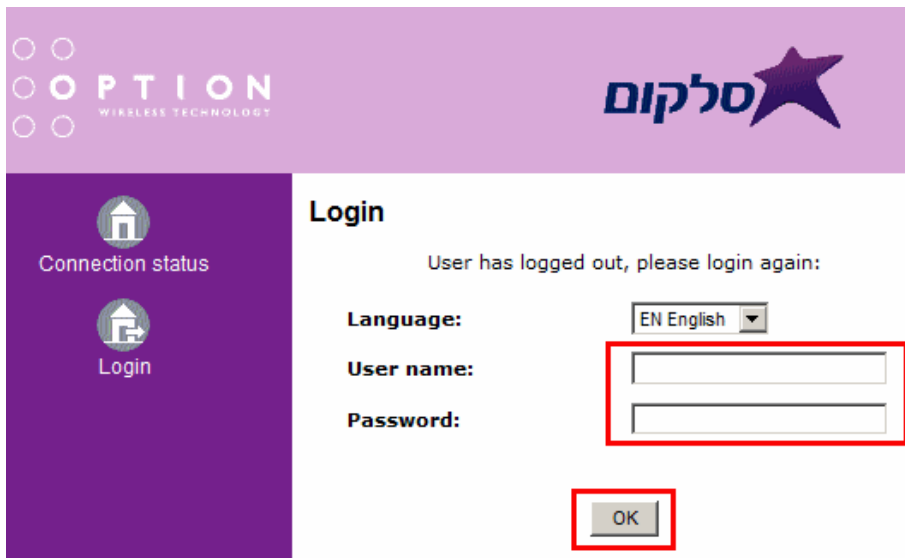
# נתב Globe surfer II

## הגדרות מתקדמות



1.

להתחברות לממשק הניהול של הנתב, הזן בשורת הכתובת בדפדפן את המספר: 192.168.1.1

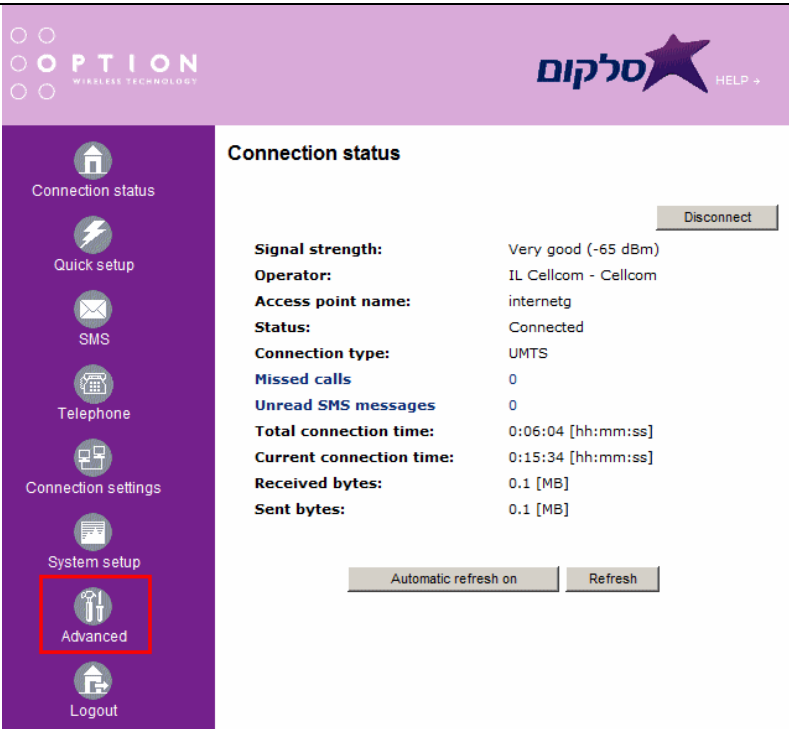


2.

יופיע מסך הזנת פרטים,

הזן את שם המשתמש והסיסמה המשמשים לכניסה לממשק הניהול של הנתב,

כברירת מחדל הפרטים הם:  
 - שם משתמש: admin  
 - סיסמה: admin



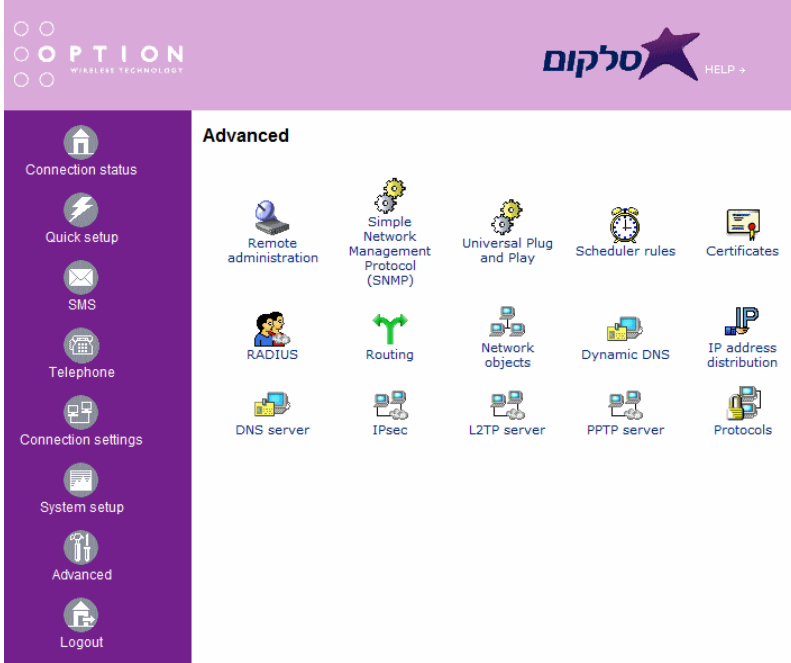
3.

יופיע מסך המציג את מצב החיבור,

לשינוי הגדרות מתקדמות, לחץ על "Advanced"

# נתב Globe surfer II

## הגדרות מתקדמות



4.

יופיע מסך המציג את ההגדרות המתקדמות השונות, כגון הגדרות DNS, הגדרת שרת VPN ועוד

### לתשומת לבך :

- סלקום אינה אחראית לכל נזק שנגרם למכשיר ו/או לכל מערכת של הלקוח בעקבות התקנת התוכנה ו/או הסרתה ו/או שימוש בה.
- סלקום אינה אחראית לכל נזק ישיר ו/או עקיף באם כתוצאה משימוש במדריך זה לא יוכל הלקוח לגלוש ברשת האינטרנט באופן זמני
- יש לגבות את כל הנתונים הנמצאים על גבי המכשיר ו/או המערכת טרם התקנת התוכנה.