

Sierra AirCard Watcher R10

הגדרות

מדריך זה מתאר את אופן ניהול הגדרות התוכנה:

- הגדרות כלליות
- הגדרות הודעה
- הגדרות רשת
- הגדרות צלילים

- הגדרות התראה בחריגה מחבילת גלישה.



1.

כשהמודם מחובר לאינטרנט,

לחץ על הכפתור המסומן כדי להכנס למסך הגדרות.

2.

להגדרות כלליות לחץ על "General".

בחר באפשרויות הרצויות:

Autolaunch on device insertion

or **power-up** - התוכנה תעלה

אוטומטית כשהמודם מחובר למחשב.

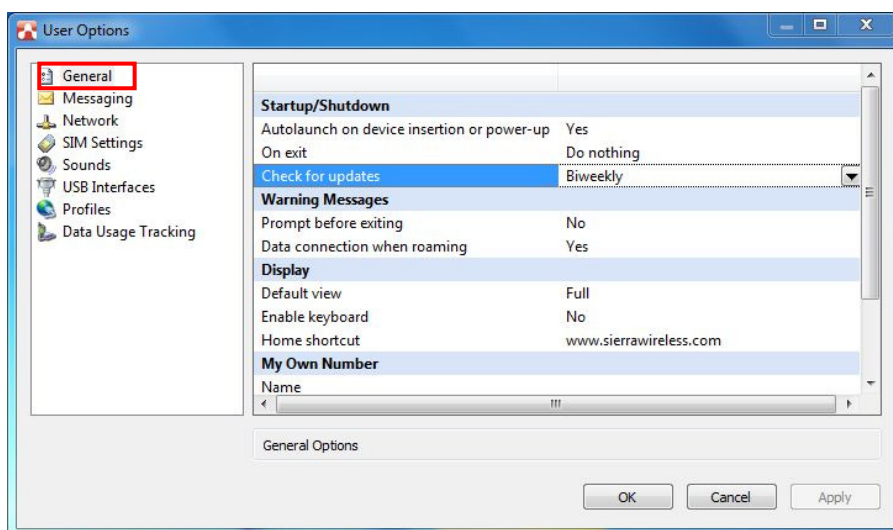
Check for Updates - בחר כל כמה

זמן התוכנה תבדוק עדכון לעצמה ולתוכנה שעל המודם.

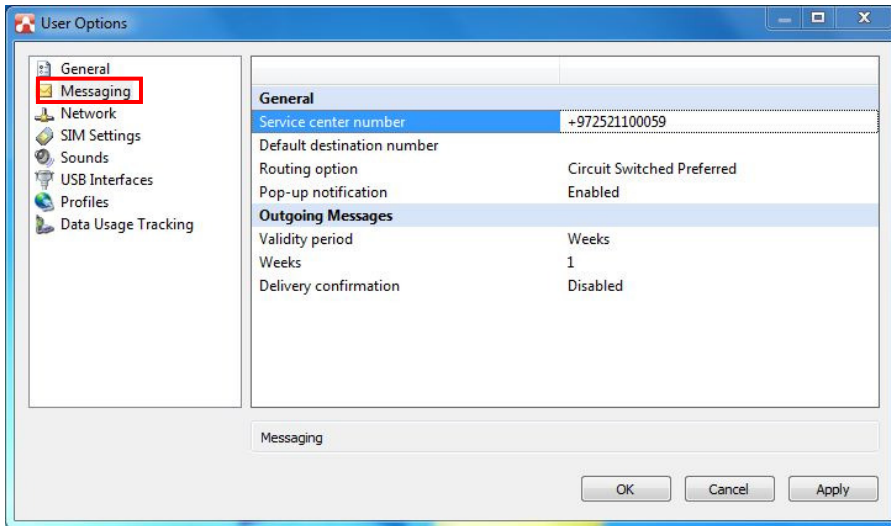
Prompt before exiting - התראה לפני יציאה מהתוכנה.

-Data connection when roaming

האם תבוצע גלישה בזמן נדידה.

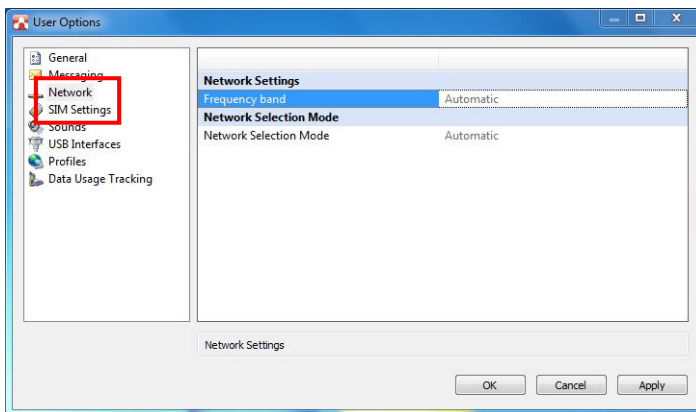


Sierra AirCard Watcher R10 הגדרות



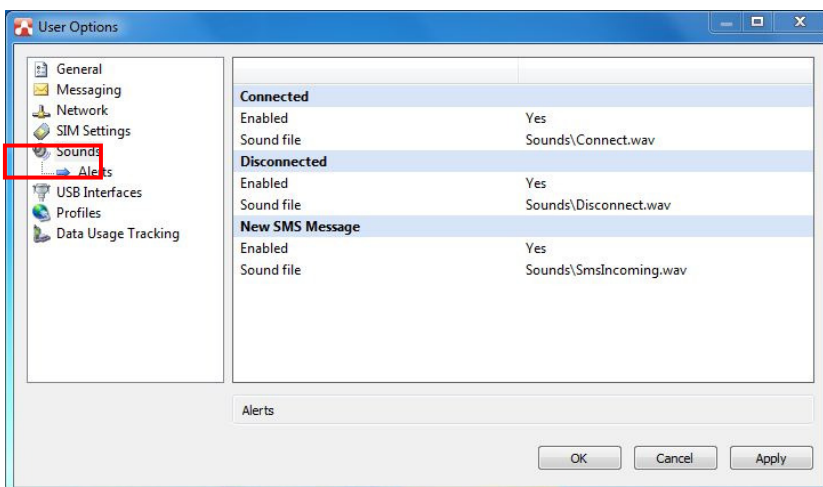
3.

להגדרות הודעה, לחץ על "messaging".
Service center number - מספר מוקד הודעות (בסלקום המספר הוא +972521100059).
Pop-up notification - חלון התראה קופץ בקבלת הודעה חדשה.
Delivery confirmation - קבלת אישור על שליחת הודעה



4.

ב- "Network" וב- "SIM Settings" ההגדרות נקבעות אוטומטית, אין לשנות הגדרות אלה.



5.

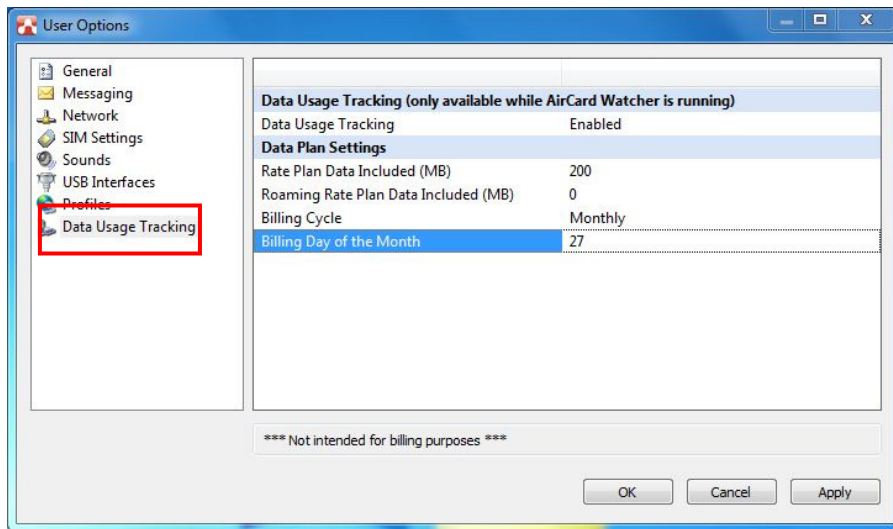
לשינוי הגדרות צלילים לחץ על "Sounds".
 בסעיפים "Connected" (חיבור), "Disconnected" (ניתוק) ו- "New SMS Message" (הודעת SMS חדשה), שנה באפשרות "Enabled" בהתאמה:
 Yes - יושמע צליל,
 No - לא יושמע צליל.

Sierra AirCard Watcher R10

הגדרות

6.

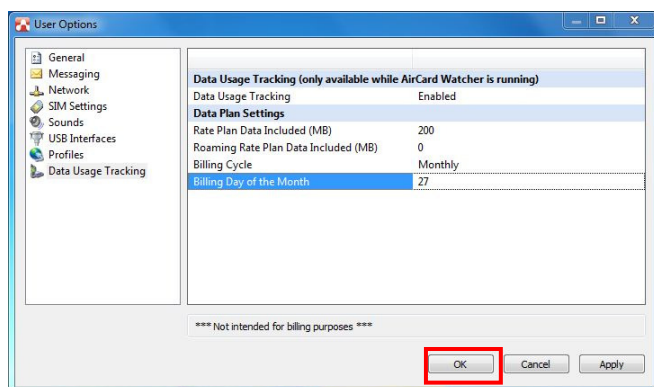
לצורך הערכת כמות הגלישה (למקרה וחבילת הגלישה שברשותך מוגבלת לפי כמות), לחץ על "DATA Usage Tracking".



בחר באפשרויות הרצויות: **Data Usage Tracking** - הפעלה של מעקב אחרי כמות השימוש (Enabled) או הפסקה של התכונה (Disabled).
Rate Plan Data Included - כמות ה-MB הכלולה בחבילת הגלישה.
Roaming Rate Plan Data Included - כמות ה-MB בנדידה בחו"ל הכלולה בחבילת הגלישה.
Billing Cycle - על איזה טווח זמן מחושבת החשבונית.
Billing Day - מועד פתיחת החשבונית החודשית

7.

לחץ על "OK" לשמירה ויציאה.



לתשומת לבך:

- סלקום אינה אחראית לכל נזק שנגרם למכשיר ו/או לכל מערכת של הלקוח בעקבות התקנת התוכנה ו/או הסרתה ו/או שימוש בה.
- סלקום אינה אחראית לכל נזק ישיר ו/או עקיף באם כתוצאה משימוש במדריך זה לא יוכל הלקוח לגלוש ברשת האינטרנט באופן זמני
- יש לגבות את כל הנתונים הנמצאים על גבי המכשיר ו/או המערכת טרם התקנת התוכנה.