

# Alcatel X220y

## עדכון גרסת תוכנה

**שים לב**, לפני השימוש במדריך זה:

- יש לבצע את עדכון הגרסה במחשב **שמותקנת עליו תוכנת הניהול** של המודם.
- הכנס לאתר סלקום, "שירות" < "מדריכי גלישה וסנכרון" < Alcatel X220Y,
- הורד את קובץ עדכון הגרסה**, ושמור אותו במחשבך.  
זכור את המיקום בו שמרת את הקובץ.
- במהלך עדכון הגרסה, המודם צריך להיות **מנותק מהמחשב**. אל תכניס את המודם למחשב עד השלב המתאים במדריך זה.
- עדכון הגרסה **מוחק מידע ואנשי קשר** ששמורים על המודם עצמו (לא על ה-SIM).  
אם קיים מידע כזה, גבה אותו לפני ביצוע התהליך.

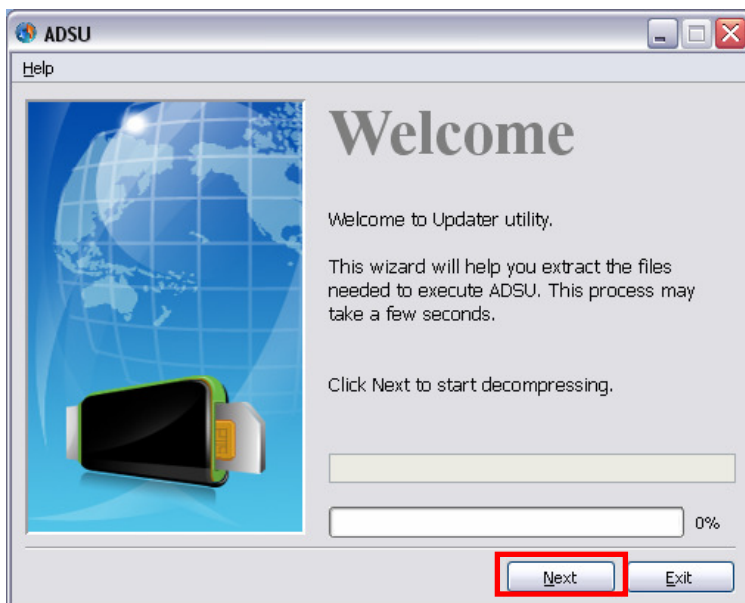
### 1.

כשהמודם **מנותק מהמחשב**, לחץ פעמיים על קובץ ההתקנה כדי להפעיל אותו.



### 2.

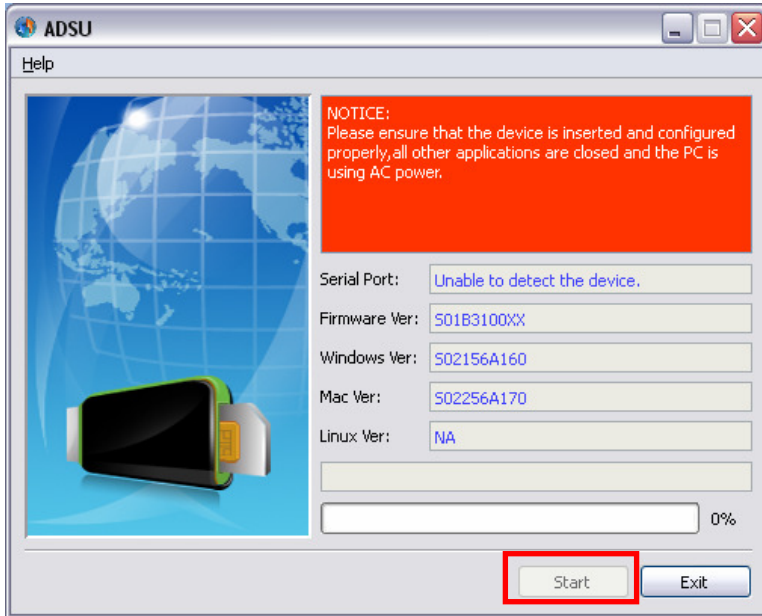
לחץ על "Next".



# Alcatel X220y

## עדכון גרסת תוכנה

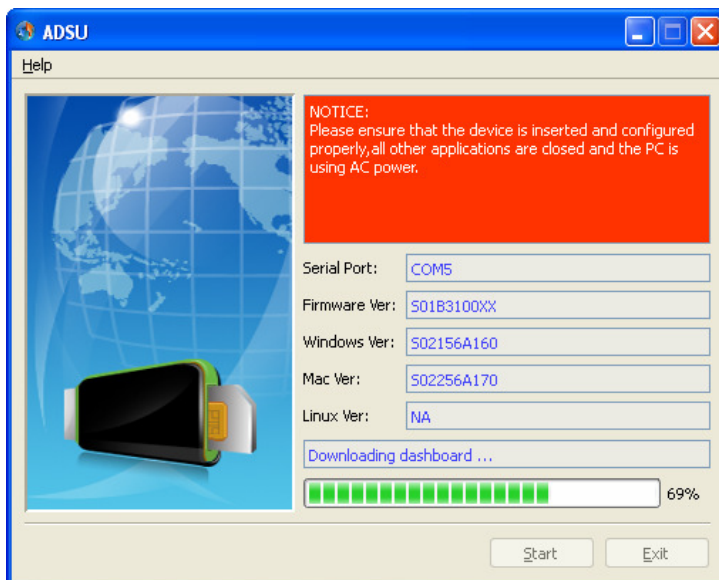
3.



רק לאחר הופעת מסך זה, הכנס את המודם לחיבור ה-USB במחשב.

לאחר חיבור המודם, לחץ על "Start".

4.



תהליך עדכון גרסת המודם מתבצע.

### שים לב:

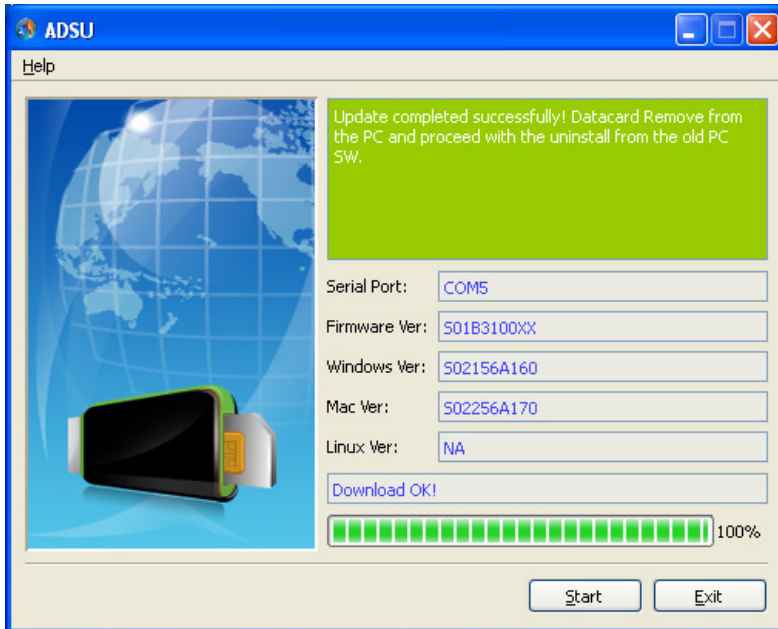
ניתוק המודם או כיבוי המחשב בזמן התהליך עשוי לגרום לתקלה. אין לנתק את המודם או לכבות את המחשב במהלך עדכון גרסת התוכנה.

התהליך אורך כ-5 דקות.

# Alcatel X220y

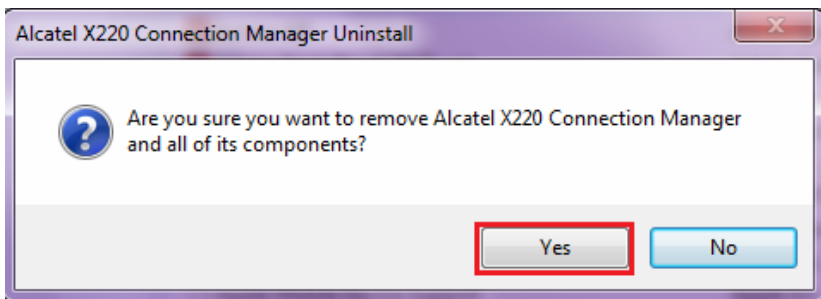
## עדכון גרסת תוכנה

5.



כשמופיעה ההודעה שבתמונה, תהליך העדכון הושלם. לחץ על "Exit" כדי לצאת מקובץ העדכון, נתק את המודם מהמחשב, והמשך להסרת תוכנת הניהול הישנה ממחשבך.

6.



הסר את תוכנת הניהול הישנה ממחשבך. ניתן להיעזר במדריך שבאתר סלקום. לאחר הסרת תוכנת הניהול הישנה, הכנס את המודם למחשב, והתקן את תוכנת הניהול החדשה.

### לתשומת לבך :

- סלקום אינה אחראית לכל נזק שנגרם למכשיר ו/או לכל מערכת של הלקוח בעקבות התקנת התוכנה ו/או הסרתה ו/או שימוש בה.
- סלקום אינה אחראית לכל נזק ישיר ו/או עקיף באם כתוצאה משימוש במדריך זה לא יוכל הלקוח לגלוש ברשת האינטרנט באופן זמני
- יש לגבות את כל הנתונים הנמצאים על גבי המכשיר ו/או המערכת טרם התקנת התוכנה.