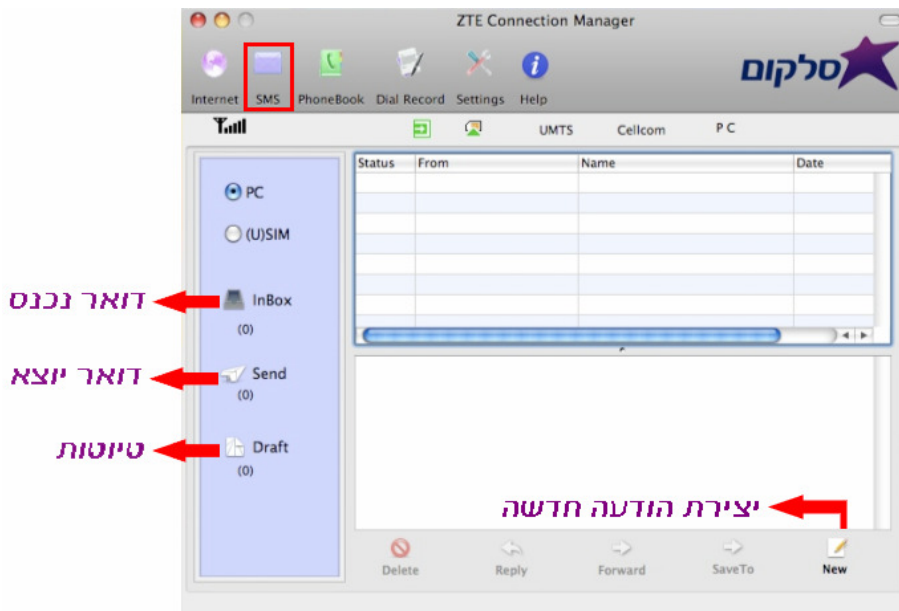


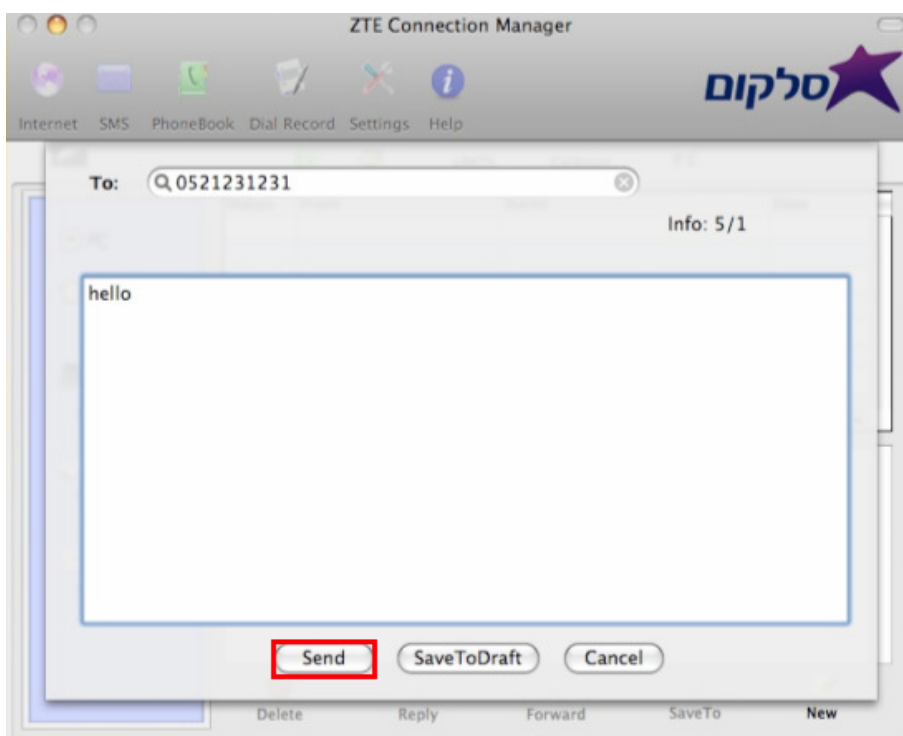
# מודם ZTE MF636

## שליחת SMS במחשב Mac



1.

לניהול ממשק ה-SMS, עבור לחוצץ SMS באייקון המסומן, לשליחת הודעה חדשה, לחץ על "New"



2.

הזן את מספר הטלפון של הנמען ואת המלל הרצוי, ולחץ על "Send"

### לתשומת לבך:

- סלקום אינה אחראית לכל נזק שנגרם למכשיר ו/או לכל מערכת של הלקוח בעקבות התקנת התוכנה ו/או הסרתה ו/או שימוש בה.
- סלקום אינה אחראית לכל נזק ישיר ו/או עקיף באם כתוצאה משימוש במדריך זה לא יוכל הלקוח לגלוש ברשת האינטרנט באופן זמני
- יש לגבות את כל הנתונים הנמצאים על גבי המכשיר ו/או המערכת טרם התקנת התוכנה.