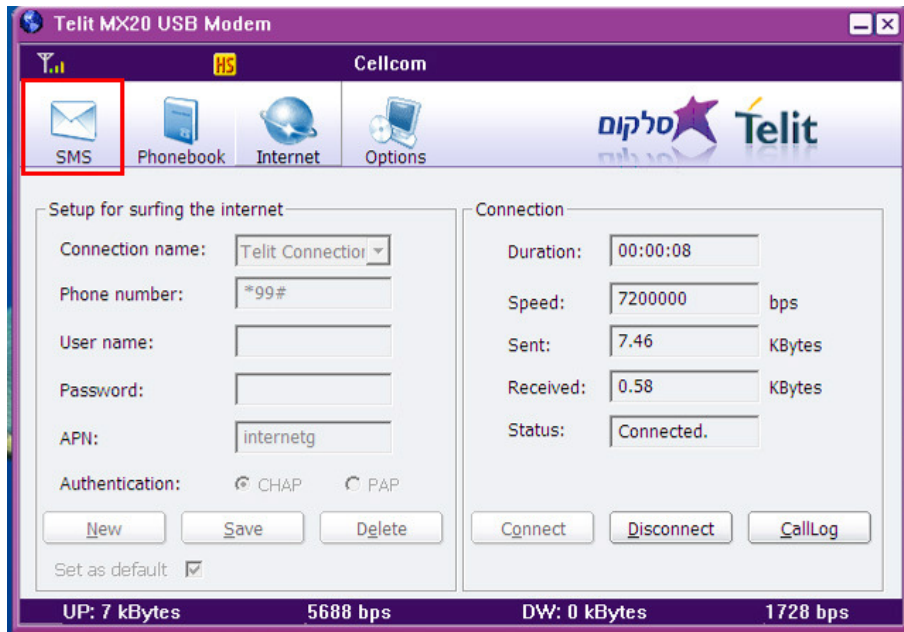


# מודם Telit MX20

## ממשק ניהול הודעות SMS

1.

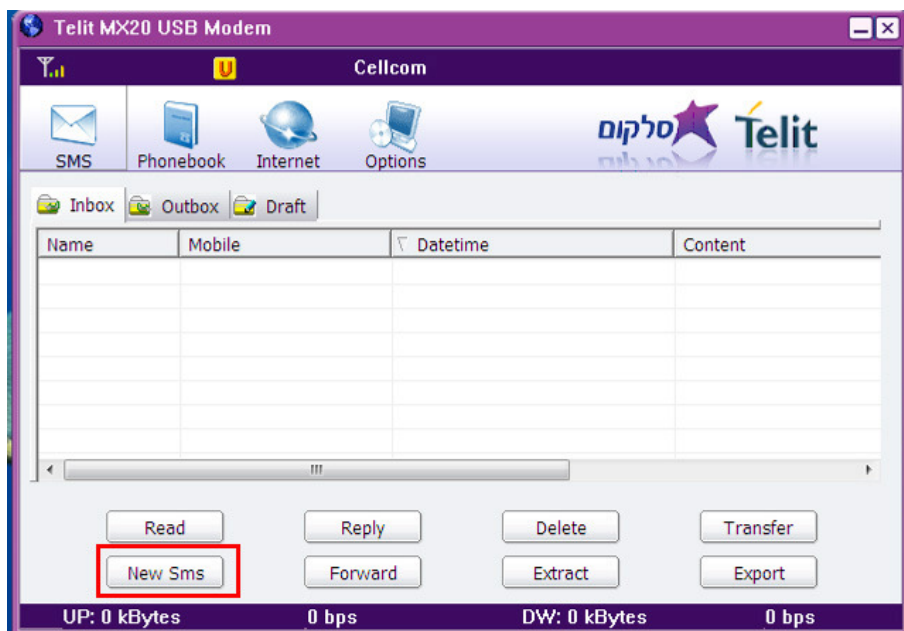


חבר את המודם למחשב,

לאחר מספר שניות יופיע ממשק  
ניהול,  
לחץ על האייקון "SMS"

אם בחיבור המודם מופיע חלון  
הפעלת התקנה אוטומטית, סגור  
אותו.

2.

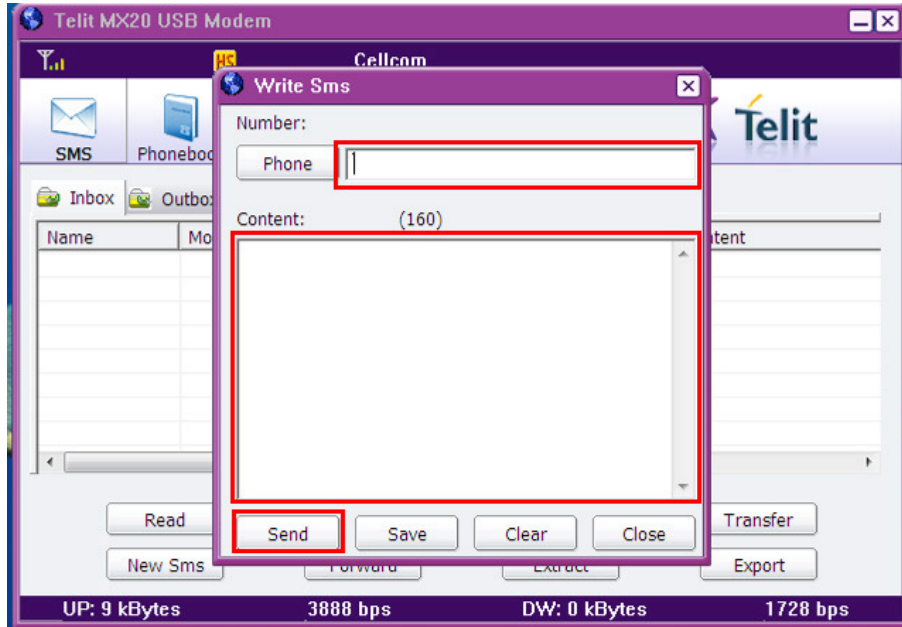


יופיע ממשק ניהול הודעות SMS,  
בו ניתן לקרוא / למחוק / ליצור /  
לייבא / לייצא / לשלוח הודעות  
SMS,

לשליחת הודעת SMS חדשה  
לחץ על "New SMS"

# מודם Telit MX20

## ממשק ניהול הודעות SMS



3.

יופיע חלון שליחת הודעה,

- בשדה העליון הזן את פרטי הנמען
- בשדה התחתון הזן את תוכן ההודעה

לביצוע שליחה, לחץ על "Send"

### לתשומת לבך:

- סלקום אינה אחראית לכל נזק שנגרם למכשיר ו/או לכל מערכת של הלקוח בעקבות התקנת התוכנה ו/או הסרתה ו/או שימוש בה.
- סלקום אינה אחראית לכל נזק ישיר ו/או עקיף באם כתוצאה משימוש במדריך זה לא יוכל הלקוח לגלוש ברשת האינטרנט באופן זמני
- יש לגבות את כל הנתונים הנמצאים על גבי המכשיר ו/או המערכת טרם התקנת התוכנה.