

Sierra watcher R3.1

שימוש בממשק SMS Express ושליחת הודעה

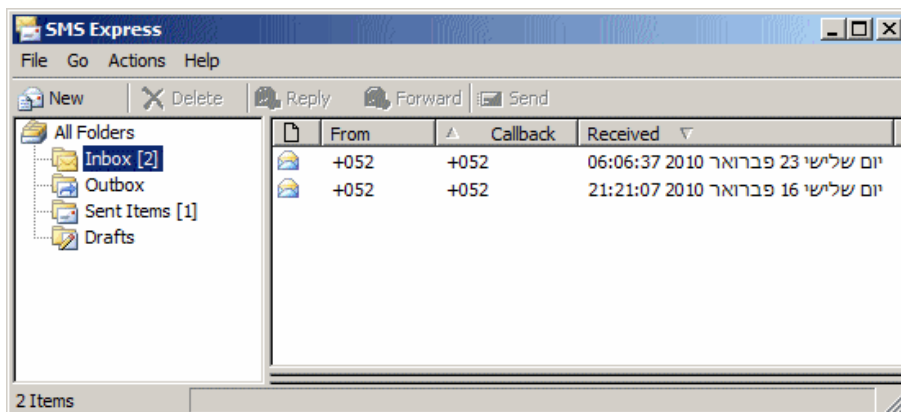


1.

חבר את המודם למחשב, לאחר מספר שניות יופיע ממשק הניהול,

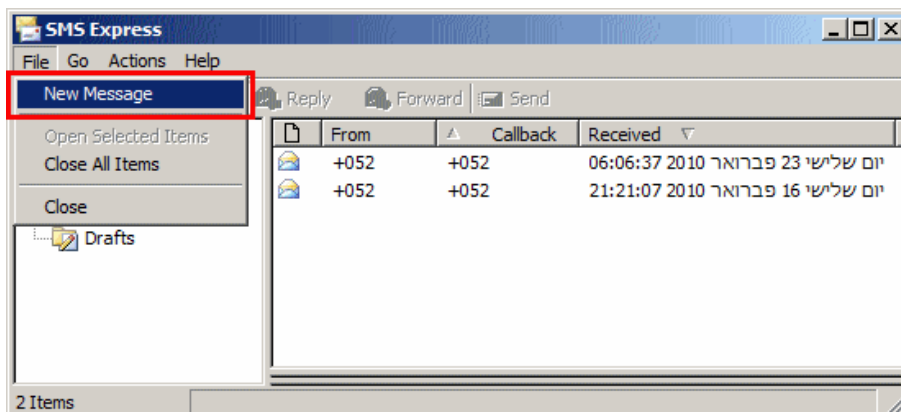
לכניסה לספר הטלפונים, בצע התחברות לאינטרנט ולחץ על האייקון המסומן, לאחר מכן על "Phone Book"

2.



יפתח ממשק הניהול להודעות SMS, המחולק ל-4 חוצצים:
 - Inbos: הודעות נכנסות
 - Outbox: הודעות בתהליך שליחה או שלא עברו בהצלחה את תהליך השליחה
 - Sent Items: הודעות שנשלחו
 - Drafts: טיוטות והודעות שנשמרו

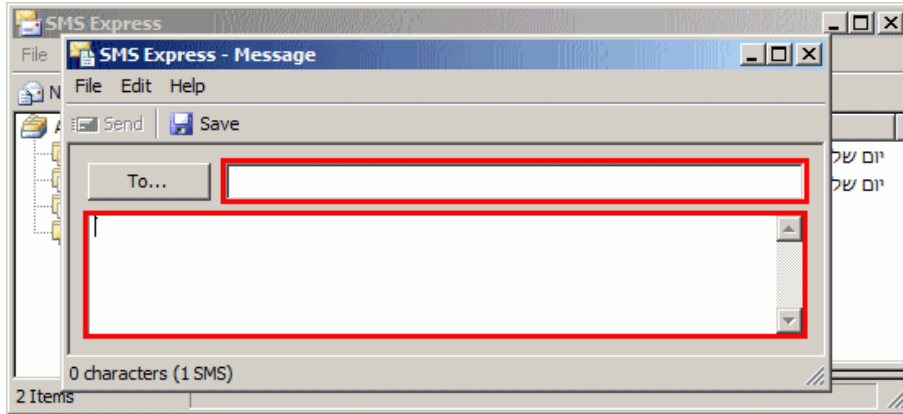
3.



לשליחת הודעת SMS, לחץ על "New Message" > "File"

Sierra watcher R3.1

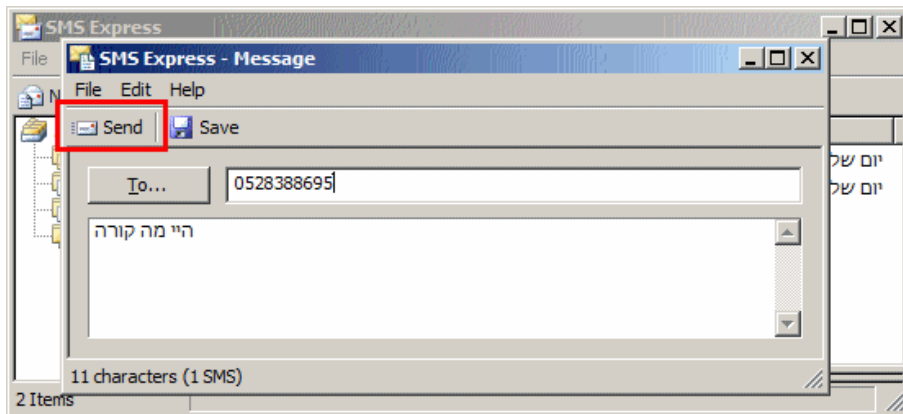
שימוש בממשק SMS Express ושליחת הודעה



4.

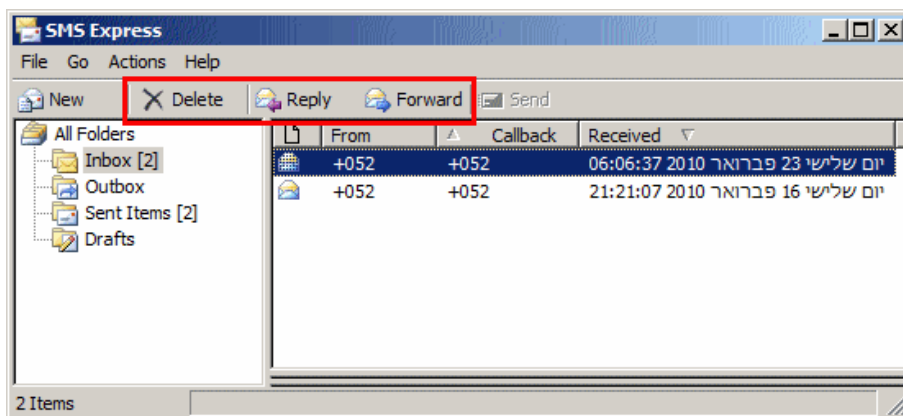
בחלון שהופיע, הזן את פרטי ההודעה,

- בשדה העליון, הזן את מספר הטלפון של הנמען
- בשדה התחתון, הזן את תוכן ההודעה



5.

לשליחת ההודעה, לחץ על "Send"



6.

ההודעה נשלחה ותופיע בחוצץ "Sent Items"

- למחיקת הודעה, לחץ על "Delete"
- להשבה להודעה, לחץ על "Reply"
- להעברת הודעה לנמען אחר, לחץ על "Forward"

לתשומת לבך:

- סלקום אינה אחראית לכל נזק שנגרם למכשיר ו/או לכל מערכת של הלקוח בעקבות התקנת התוכנה ו/או הסרתה ו/או שימוש בה.
- סלקום אינה אחראית לכל נזק ישיר ו/או עקיף באם כתוצאה משימוש במדריך זה לא יוכל הלקוח לגלוש ברשת האינטרנט באופן זמני
- יש לגבות את כל הנתונים הנמצאים על גבי המכשיר ו/או המערכת טרם התקנת התוכנה.