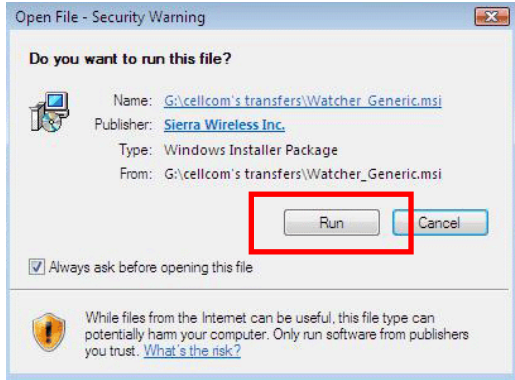


Sierra Watcher R3.1

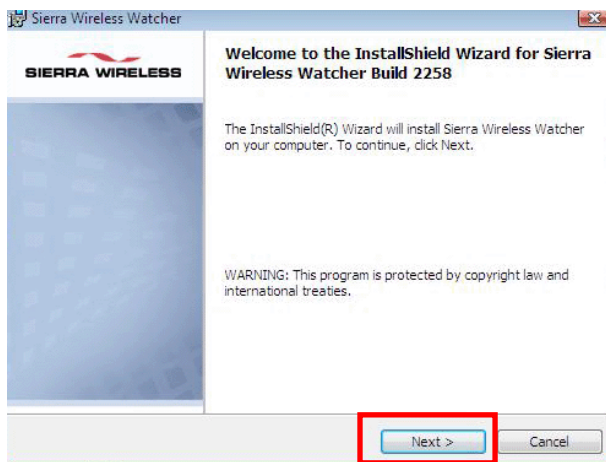
התקנת התוכנה למודמים של חברת Sierra Wireless



1.

חבר את המודם למחשב,
לחץ על הקישור להורדת קובץ
ההתקנה,

לחץ על "Run"



2.

אשף ההתקנה יופעל,
לחץ על "Next"



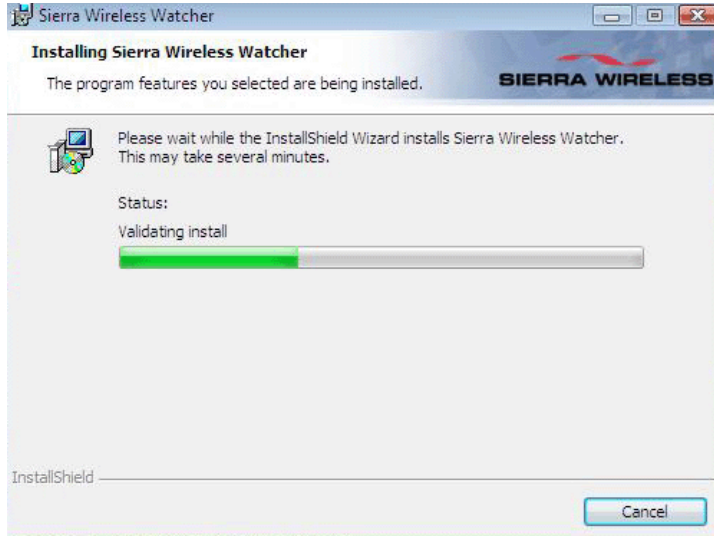
3.

אשר את קבלת תנאי ההסכם,
על ידי סימון האפשרות:
"I accept the terms in the
license agreement"

ולחץ על "Next"

Sierra Watcher R3.1

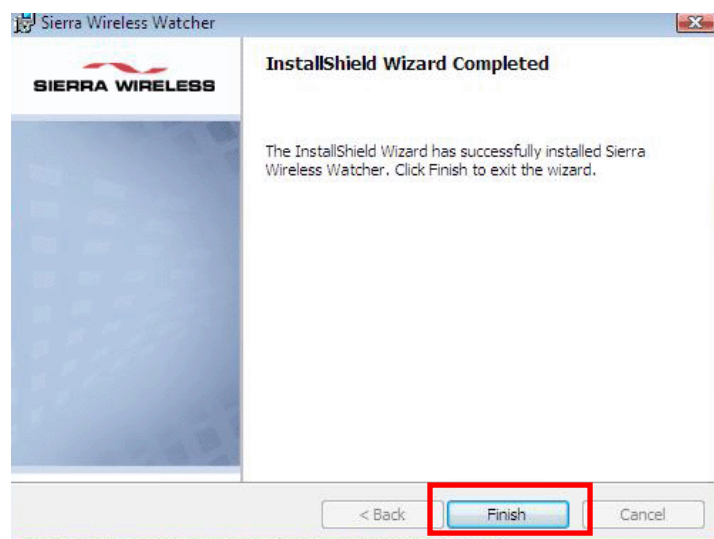
התקנת התוכנה למודמים של חברת Sierra Wireless



.4

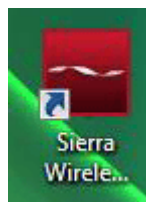
התוכנה תותקן,

לאחר מספר שניות יופיע סרגל חיווי אודות התקדמות ההתקנה.



.5

התוכנה הותקנה, לחץ על "Finish"



.6

אייקון התוכנה יופיע על שולחן העבודה.

לתשומת לבך :

- סלקום אינה אחראית לכל נזק שנגרם למכשיר ו/או לכל מערכת של הלקוח בעקבות התקנת התוכנה ו/או הסרתה ו/או שימוש בה.
- סלקום אינה אחראית לכל נזק ישיר ו/או עקיף באם כתוצאה משימוש במדריך זה לא יוכל הלקוח לגלוש ברשת האינטרנט באופן זמני
- יש לגבות את כל הנתונים הנמצאים על גבי המכשיר ו/או המערכת טרם התקנת התוכנה.