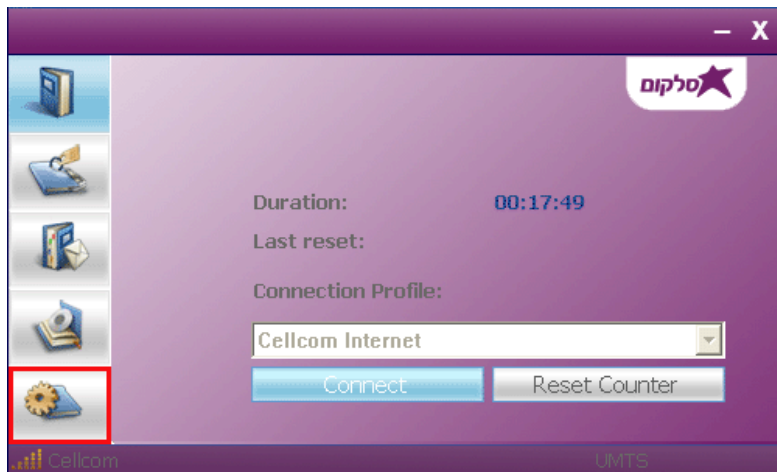


# מודם Alcatel X200

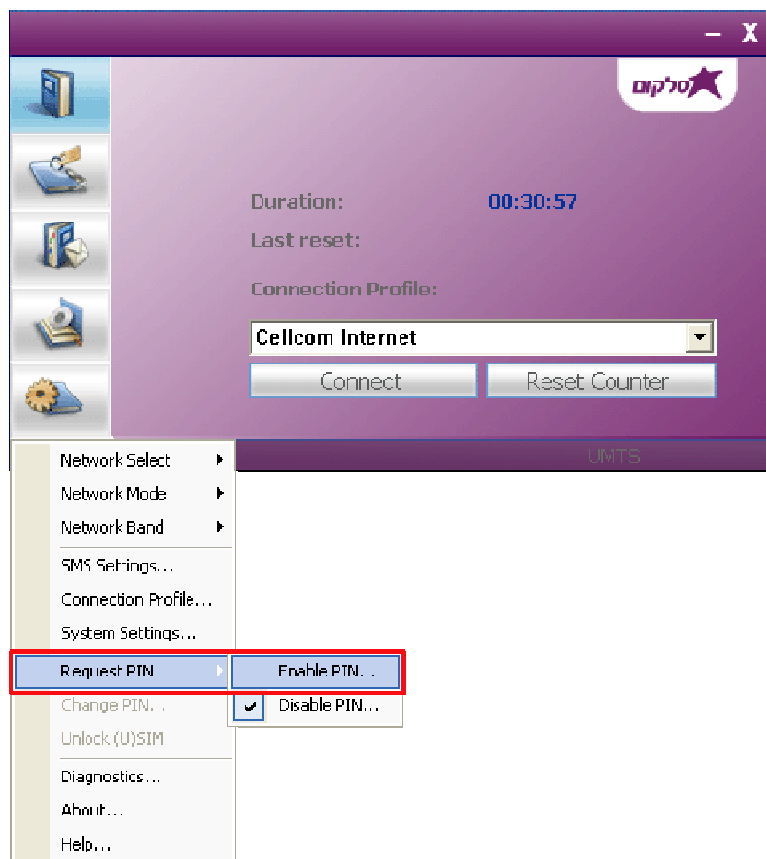
## הגדרת הגנה באמצעות קוד PIN

### ושינוי הקוד



1.

במסך הראשי של התוכנה,  
לחץ על האייקון המסומן



2.

לחץ על "Request PIN"  
לאחר מכן לחץ על "Enable PIN"

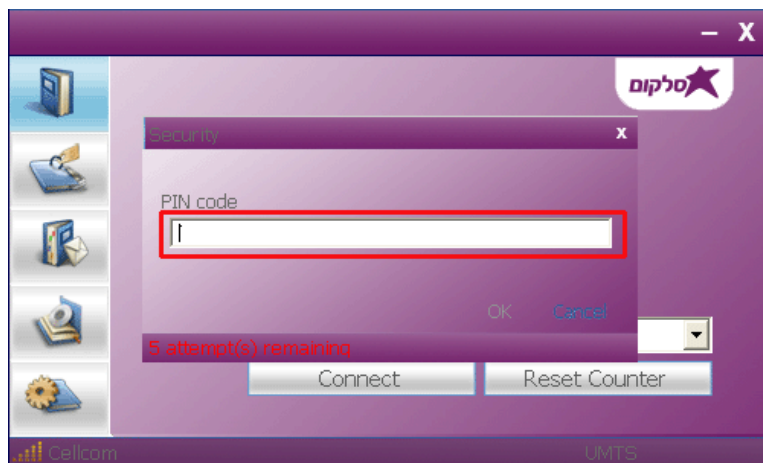
# מודם Alcatel X200

## הגדרת הגנה באמצעות קוד PIN

### ושינוי הקוד

3.

הזן את קוד ה-PIN

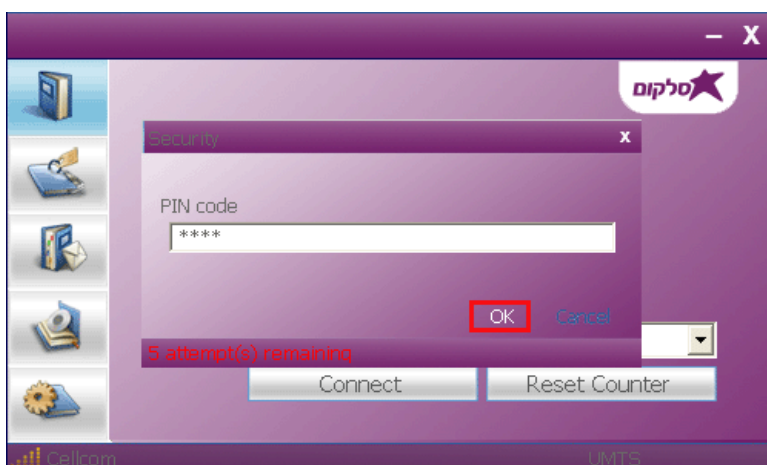


- קיימים לרשותך 5 ניסיונות הקשה  
- ברירת המחדל לקוד זה היא: 1234

4.

לחץ על "OK"

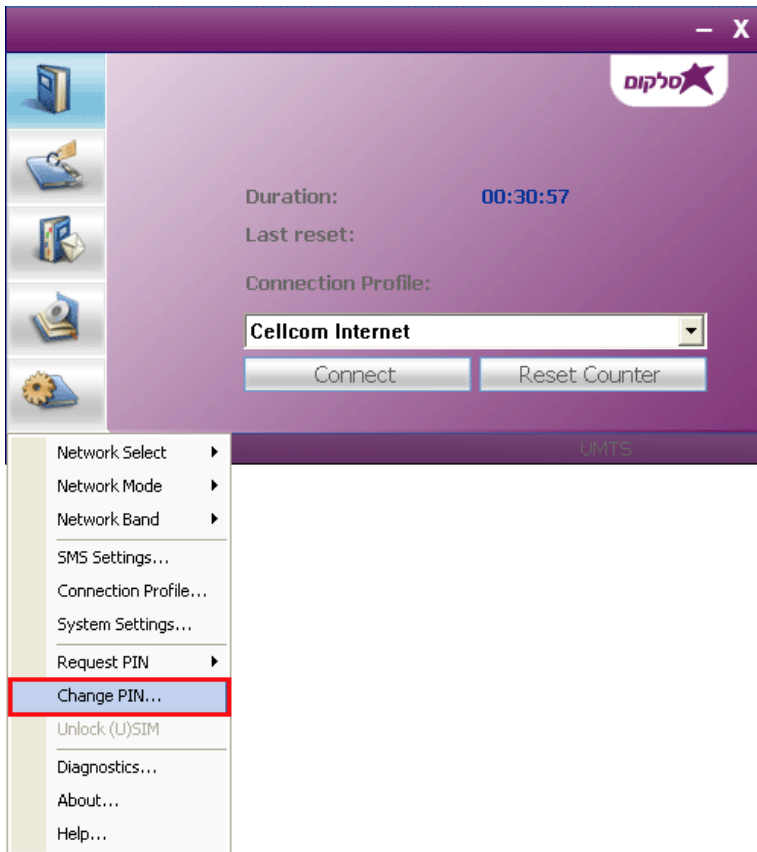
בהפעלה הבאה של התוכנה  
תידרש הקשת קוד ה-PIN



# מודם Alcatel X200

## הגדרת הגנה באמצעות קוד PIN

### ושינוי הקוד



5.

לשינוי קוד ה-PIN ודא שבאפשרות "Request PIN" מוגדר המצב "Enable PIN"

לחץ על "Change PIN"



6.

הזן את קודי ה-PIN באופן הבא:

שורה ראשונה - הקש את קוד ה-PIN הישן

שורה שניה - הקש את קוד ה-PIN החדש

שורה שלישית - הקש את קוד ה-PIN החדש שוב

# מודם Alcatel X200

## הגדרת הגנה באמצעות קוד PIN

### ושינוי הקוד



.7

לחץ על "OK"

שינוי קוד PIN בוצע.

#### לתשומת לבך :

- סלקום אינה אחראית לכל נזק שנגרם למכשיר ו/או לכל מערכת של הלקוח בעקבות התקנת התוכנה ו/או הסרתה ו/או שימוש בה.
- סלקום אינה אחראית לכל נזק ישיר ו/או עקיף באם כתוצאה משימוש במדריך זה לא יוכל הלקוח לגלוש ברשת האינטרנט באופן זמני
- יש לגבות את כל הנתונים הנמצאים על גבי המכשיר ו/או המערכת טרם התקנת התוכנה.