

מודם Telit MX20

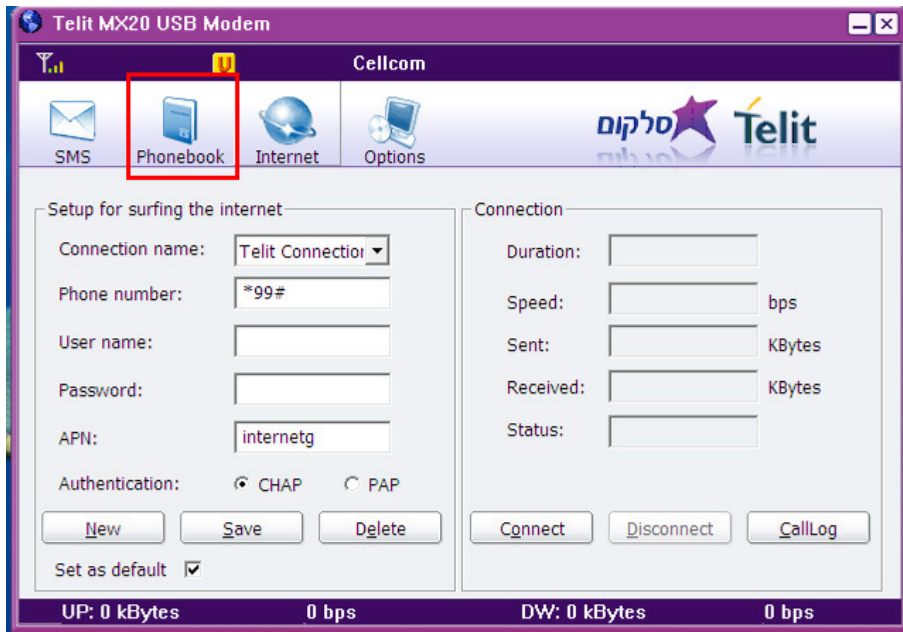
ממשק ניהול ספר טלפונים

1.

חבר את המודם למחשב,

לאחר מספר שניות יופיע ממשק
ניהול, לחץ על האייקון "Phonebook"

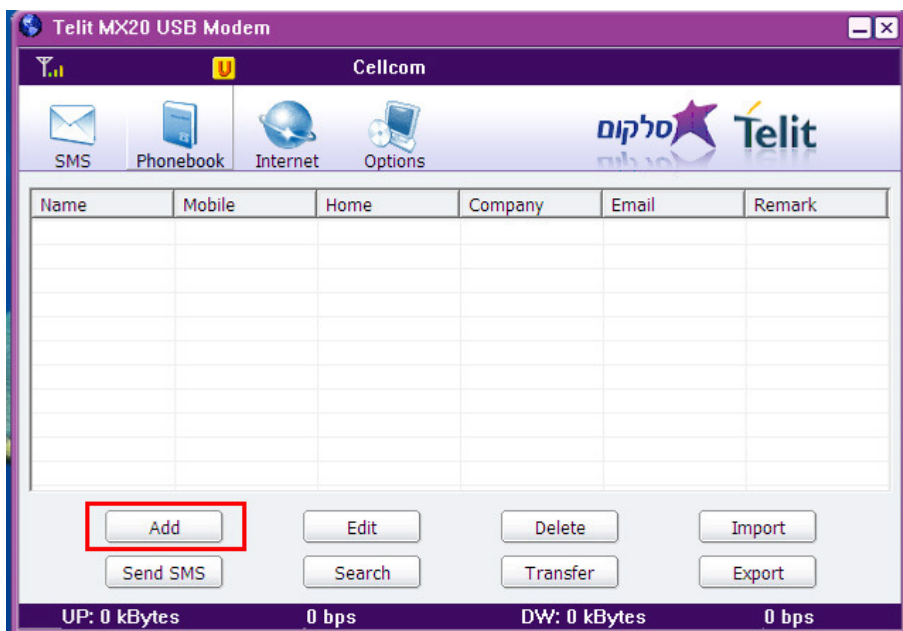
אם בחיבור המודם מופיע חלון
הפעלת התקנה אוטומטית, סגור
אותו.



2.

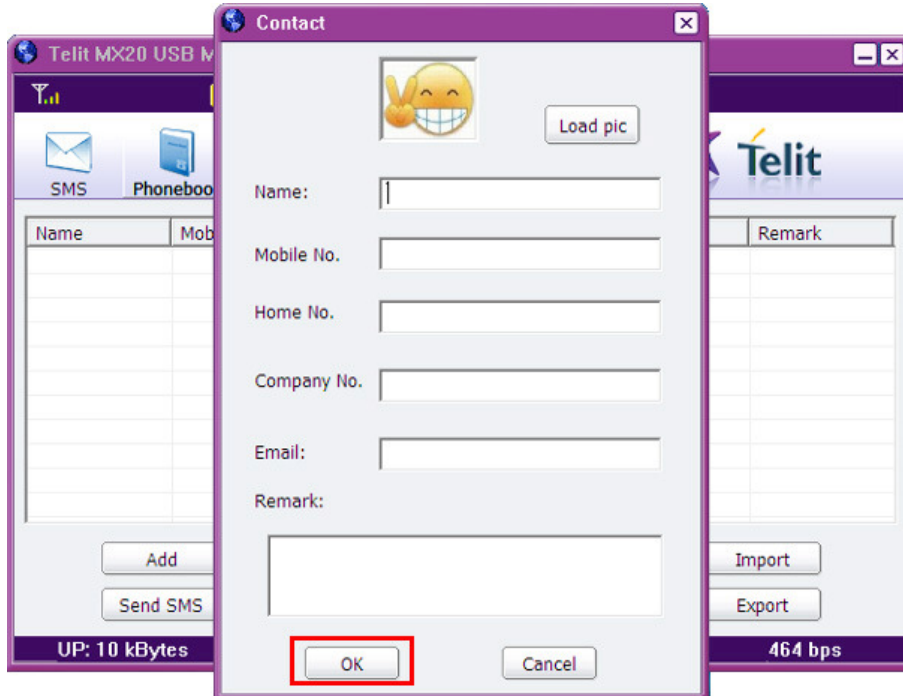
יופיע ממשק ניהול ספר הטלפונים,
בו ניתן להוסיף / למחוק / לערוך /
לייבא / לייצא אנשי קשר ולשלוח
הודעות SMS,

להוספת איש קשר חדש,
לחץ על "Add"



מודם Telit MX20

ממשק ניהול ספר טלפונים



3.

יופיע חלון הוספת איש קשר,
הזן את פרטי איש הקשר,
ולחץ על "OK"

לתשומת לבך:

- סלקום אינה אחראית לכל נזק שנגרם למכשיר ו/או לכל מערכת של הלקוח בעקבות התקנת התוכנה ו/או הסרתה ו/או שימוש בה.
- סלקום אינה אחראית לכל נזק ישיר ו/או עקיף באם כתוצאה משימוש במדריך זה לא יוכל הלקוח לגלוש ברשת האינטרנט באופן זמני
- יש לגבות את כל הנתונים הנמצאים על גבי המכשיר ו/או המערכת טרם התקנת התוכנה.