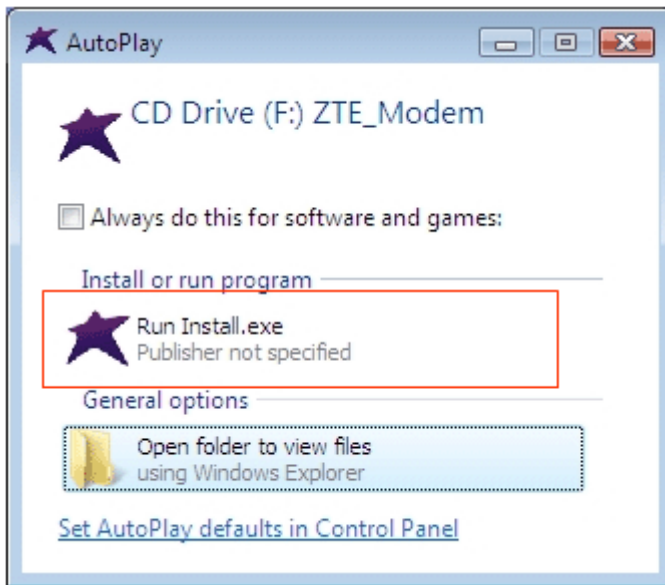


מודם ZTE MF636

התקנת ממשק הניהול ב- Windows

1.



בחיבור המודם למחשב יופיע ממשק ההתקנה באופן אוטומטי, לחץ על "Run Installer.exe"

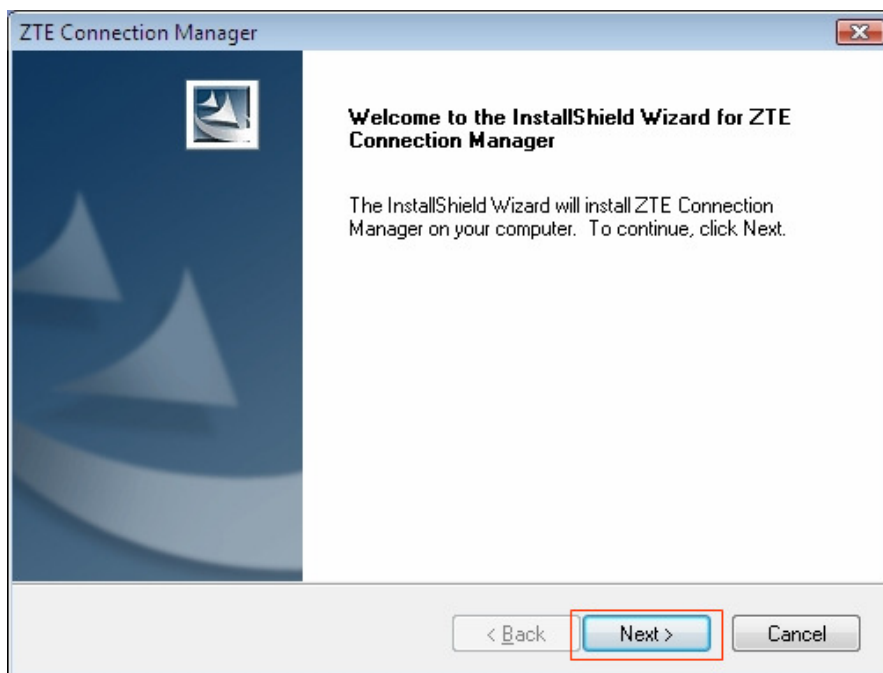
אם ממשק ההתקנה לא יופיע, היכנס אל האייקון הבא:



Computer

המופיע בשולחן העבודה ולחץ לחיצה כפולה על המחיצה החדשה שהופיעה בו

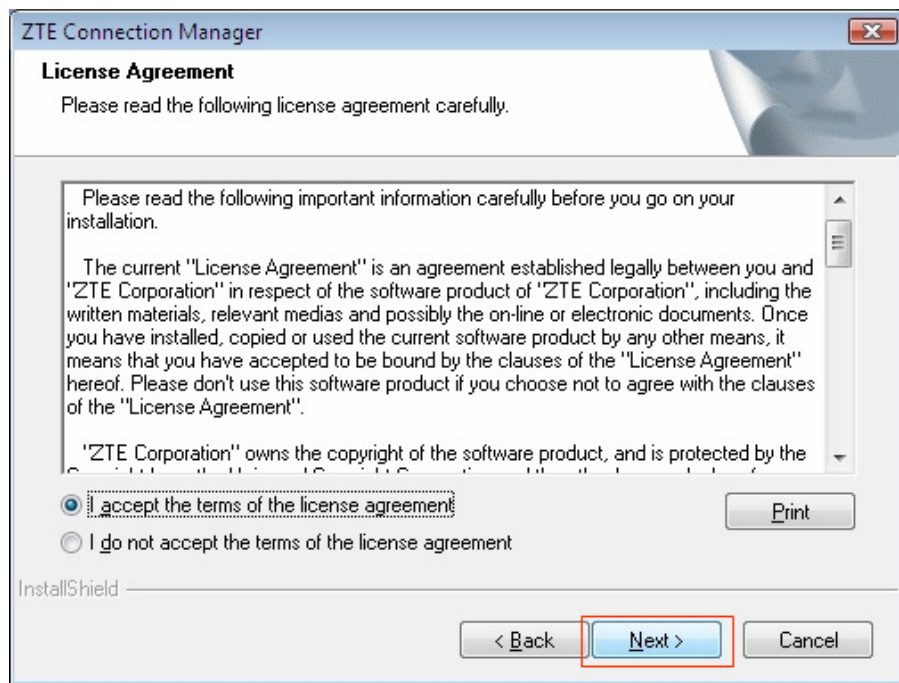
2.



לחץ על "Next"

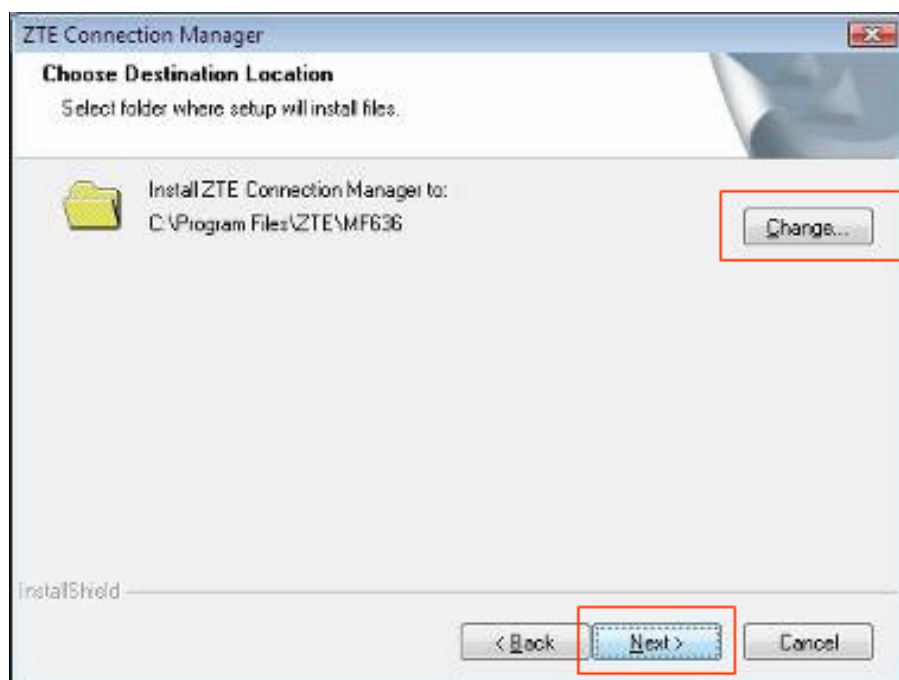
מודם ZTE MF636

התקנת ממשק הניהול ב- Windows



3.

סמן את האפשרות:
"I Accept the terms..."
ולחץ על "Next"

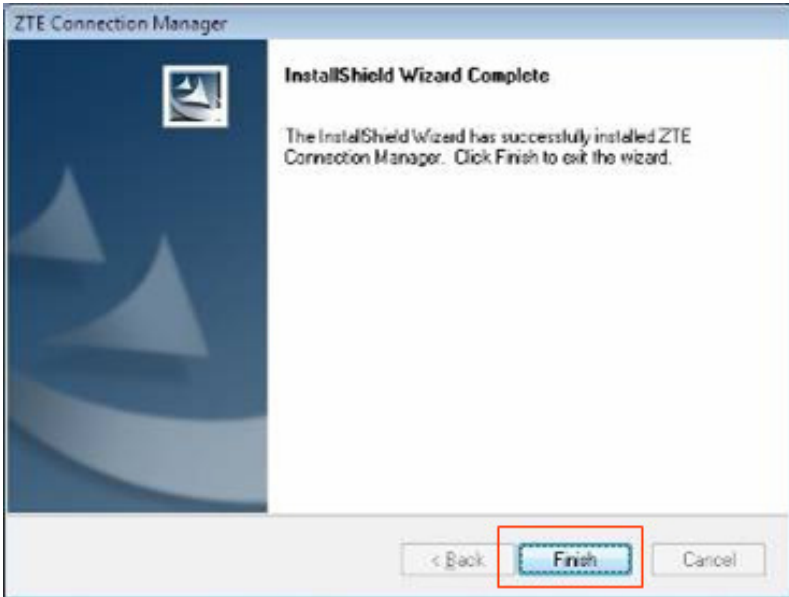


4.

יפיע חלון המציג את המיקום בו
יאוחסנו קובצי ההתקנה, לשינוי
המיקום לחץ על "Change", ובחר
במיקום הרצוי,
להמשך לשלב הבא, לחץ על
"Next"

מודם ZTE MF636

התקנת ממשק הניהול ב- Windows



5.

לסיום תהליך ההתקנה לחץ על "Finish"

לתשומת לבך :

- סלקום אינה אחראית לכל נזק שנגרם למכשיר ו/או לכל מערכת של הלקוח בעקבות התקנת התוכנה ו/או הסרתה ו/או שימוש בה.
- סלקום אינה אחראית לכל נזק ישיר ו/או עקיף באם כתוצאה משימוש במדריך זה לא יוכל הלקוח לגלוש ברשת האינטרנט באופן זמני
- יש לגבות את כל הנתונים הנמצאים על גבי המכשיר ו/או המערכת טרם התקנת התוכנה.