

מודם ZTE MF636

התקנת ממשק הניהול ב- Mac OS X



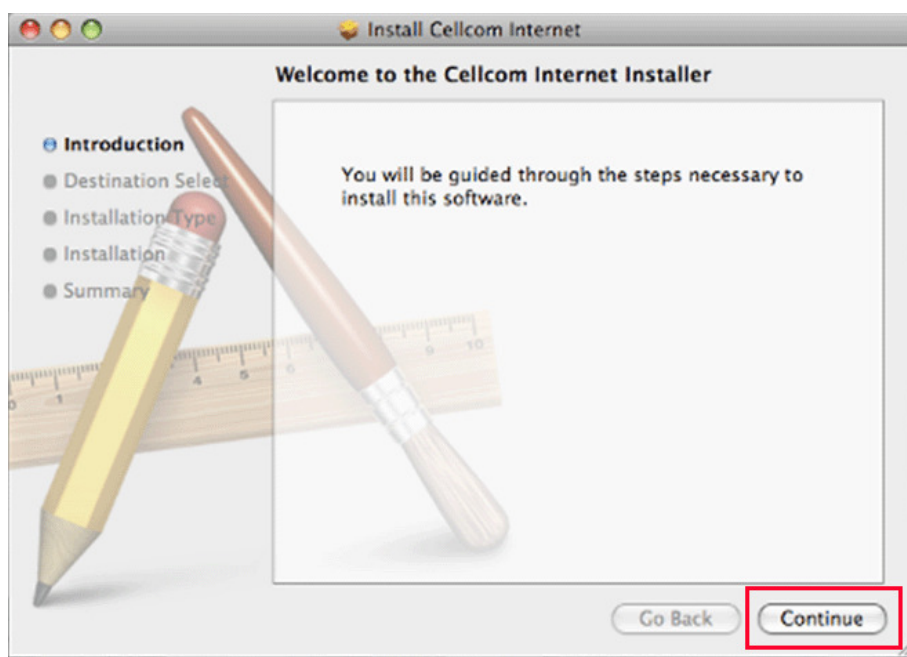
1.

בחיבור המודם למחשב יופיע האייקון הבא, לחץ עליו לחיצה כפולה



2.

לחץ לחיצה כפולה על האייקון המסומן

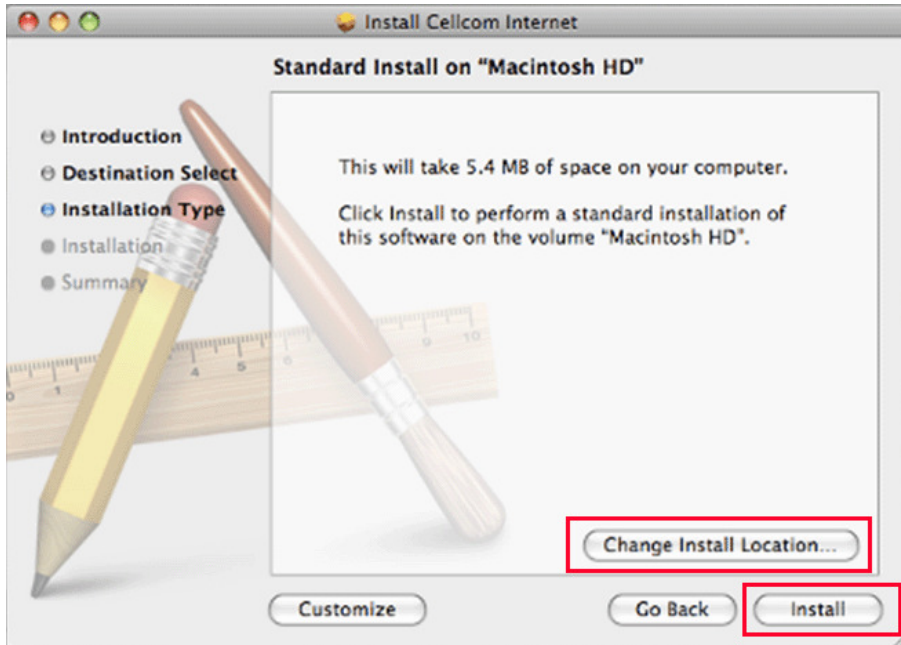


3.

לחץ על "Continue"

מודם ZTE MF636

התקנת ממשק הניהול ב- Mac OS X



4.

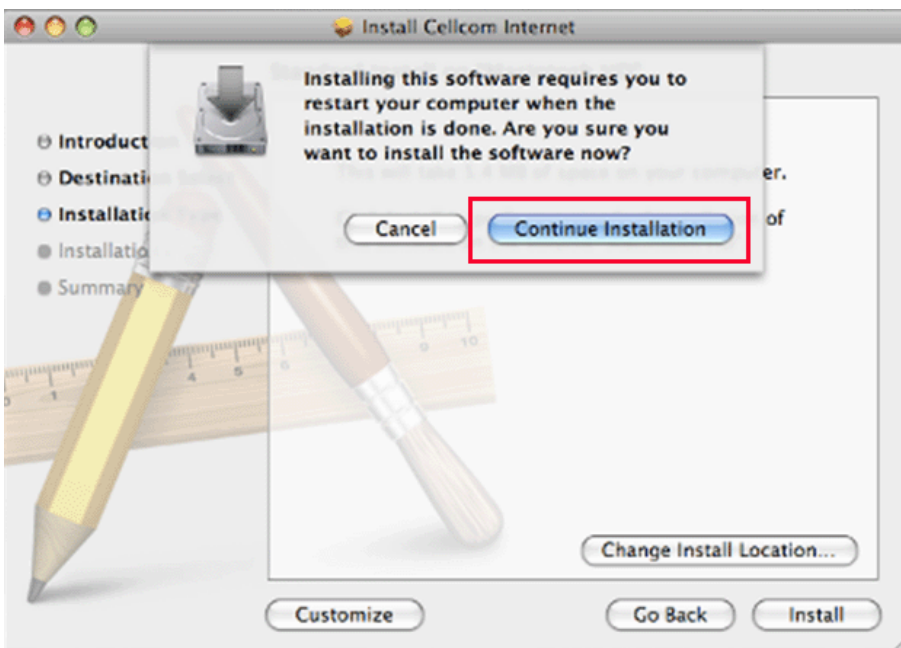
יופיע החלון הבא, בו ניתן לבצע שינוי למיקום בו יאוחסנו קובצי ההתקנה,

לשינוי המיקום, לחץ על "Change Install Location", ובחר במיקום

הרצוי,

להמשך לשלב הבא,

לחץ על "Install"



5.

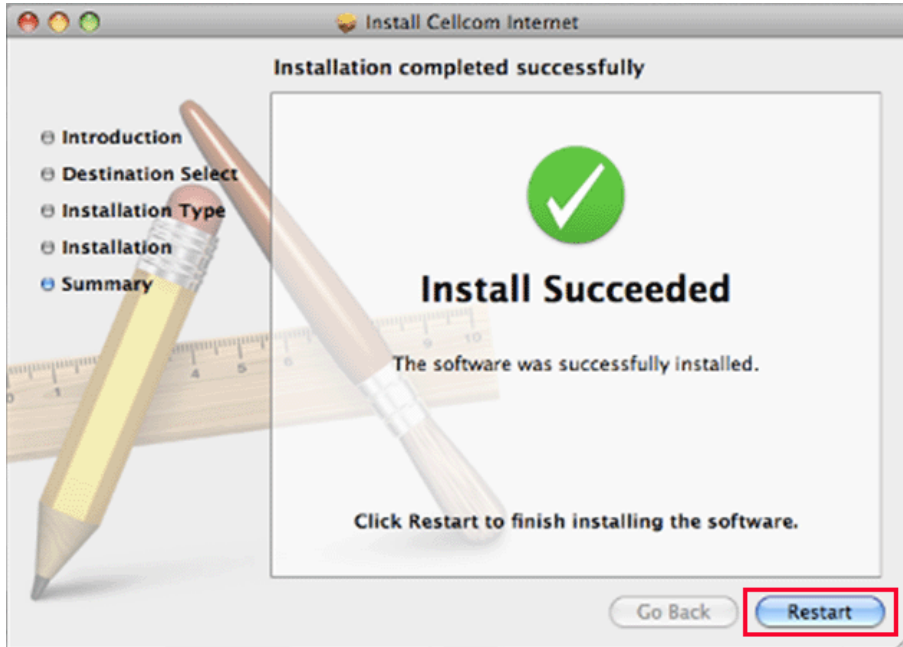
יופיע חלון המתריע על כך שבסיום ההתקנה המחשב יבצע אתחול,

להמשך בתהליך לחץ על

"Continue Installaion"

מודם ZTE MF636

התקנת ממשק הניהול ב- Mac OS X



.6

לסיום תהליך ההתקנה לחץ על
"Restart"

לתשומת לבך :

- סלקום אינה אחראית לכל נזק שנגרם למכשיר ו/או לכל מערכת של הלקוח בעקבות התקנת התוכנה ו/או הסרתה ו/או שימוש בה.
- סלקום אינה אחראית לכל נזק ישיר ו/או עקיף באם כתוצאה משימוש במדריך זה לא יוכל הלקוח לגלוש ברשת האינטרנט באופן זמני
- יש לגבות את כל הנתונים הנמצאים על גבי המכשיר ו/או המערכת טרם התקנת התוכנה.