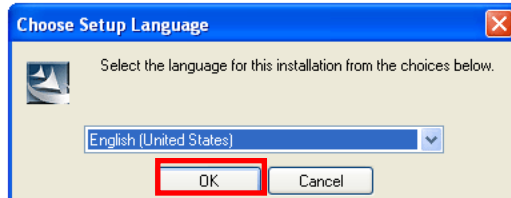


Bandluxe C278

התקנת תוכנת הניהול - Windows

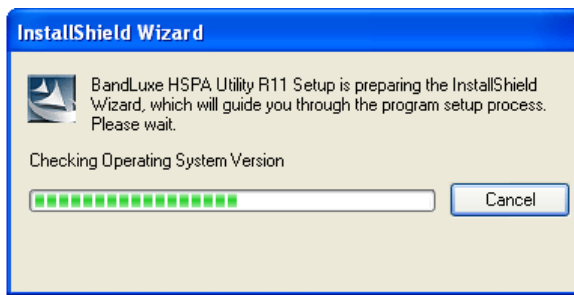
1.



הכנס את המודם לחיבור ה-USB במחשב. המסך הבא יופיע אוטומטית.

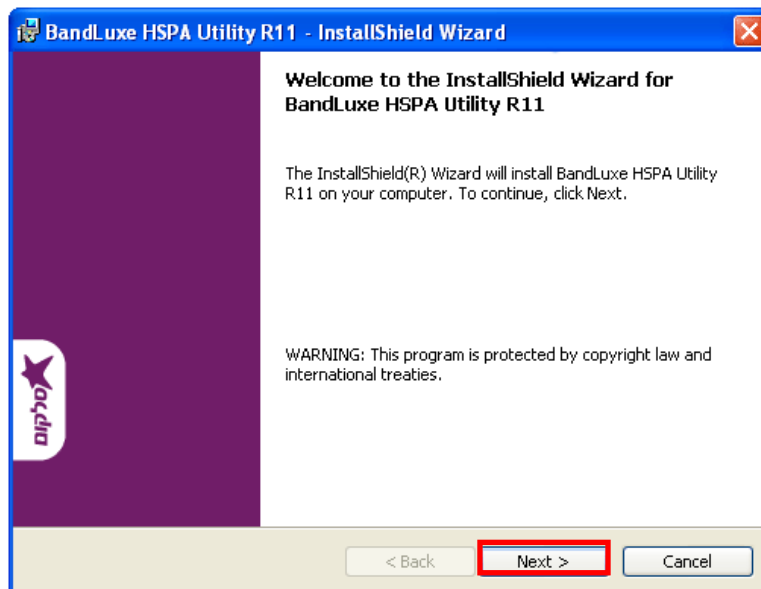
לחץ "OK".

2.



התוכנה תבדוק איזו מערכת הפעלה מותקנת על המחשב.

3.



לחץ על "Next".

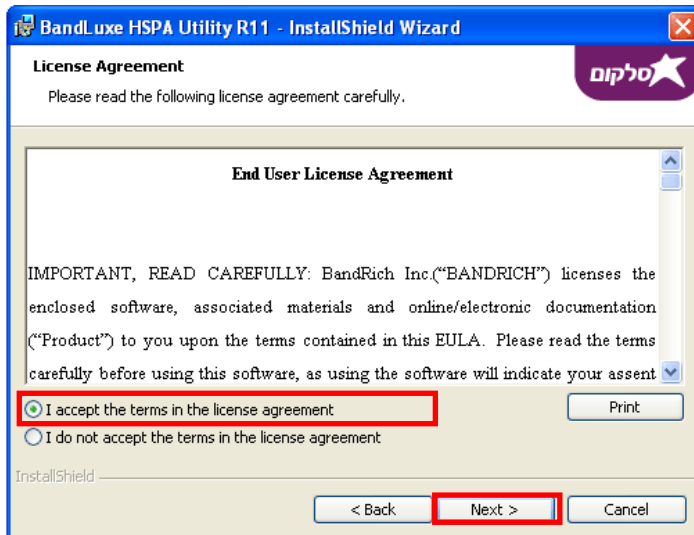
Bandluxe C278

התקנת תוכנת הניהול - Windows

.4

אשר את תנאי הרשיון,

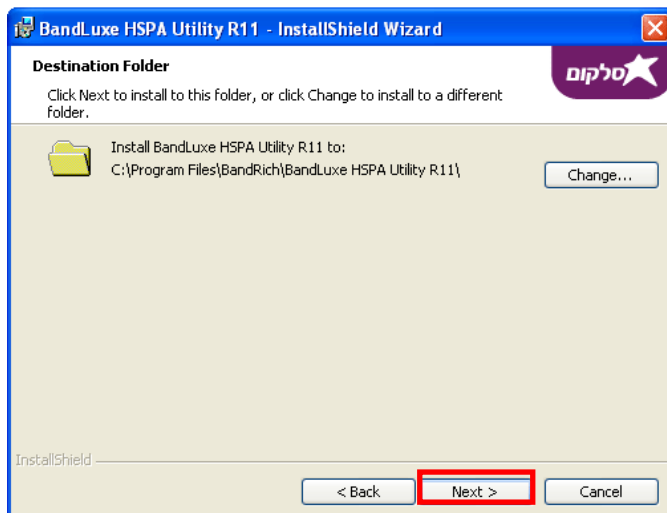
לחץ על "Next".



.5

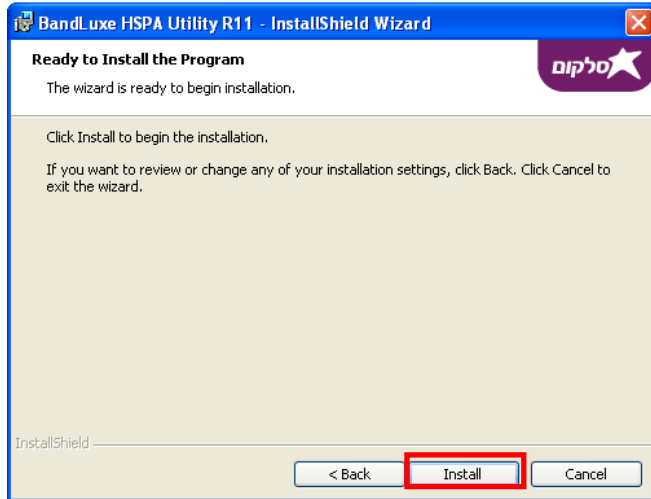
אשף ההתקנה יציג את התיקה במחשב בו תותקן תוכנת הניהול, במידת הצורך ניתן לשנות את המיקום בלחיצה על "Change", בחירת מיקום חדש ואישור.

לחץ על "Next".



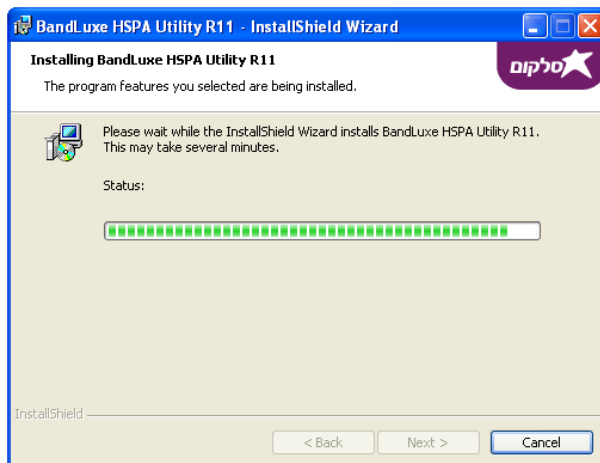
Bandluxe C278

התקנת תוכנת הניהול - Windows



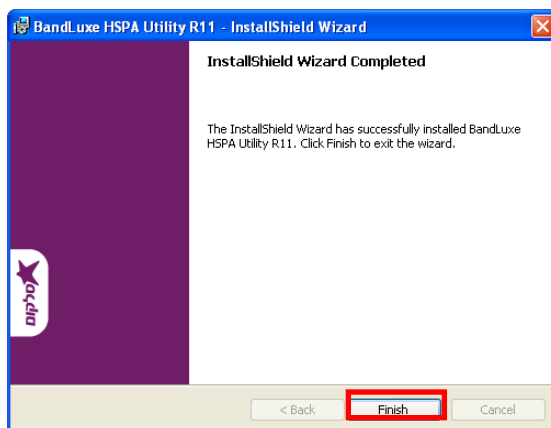
.6

לחץ על "Install".



.7

התקנת תוכנת הניהול מתבצעת.



.8

ההתקנה הושלמה, לחץ על "Finish".

Bandluxe C278

התקנת תוכנת הניהול - Windows

9.



על שולחן העבודה יופיע האייקון הבא.

10.



תוכנת הניהול תעלה אוטומטית.

כדי להתחבר לאינטרנט, לחץ "Connect".

לתשומת לבך:

- סלקום אינה אחראית לכל נזק שנגרם למכשיר ו/או לכל מערכת של הלקוח בעקבות התקנת התוכנה ו/או הסרתה ו/או שימוש בה.
- סלקום אינה אחראית לכל נזק ישיר ו/או עקיף באם כתוצאה משימוש במדריך זה לא יוכל הלקוח לגלוש ברשת האינטרנט באופן זמני
- יש לגבות את כל הנתונים הנמצאים על גבי המכשיר ו/או המערכת טרם התקנת התוכנה.