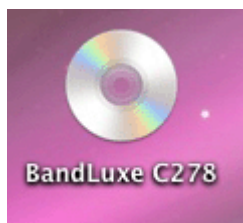


BandLuxe C278

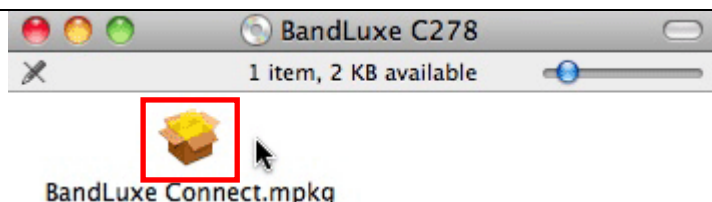
התקנת תוכנת הניהול - Mac OS

1.



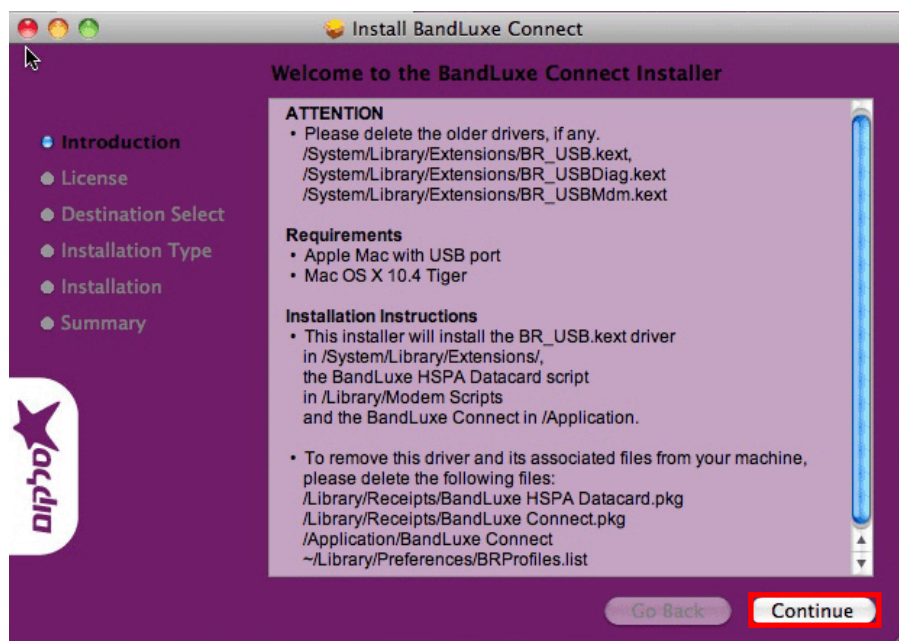
הכנס את המודם לחיבור ה-USB במחשב.
המודם יופיע על שולחן העבודה בתור כונן דיסקים.

לחץ פעמיים על סמל הכונן.



2.

במסך שנפתח, לחץ פעמיים על האייקון המסומן.



3.

לחץ על "Continue".

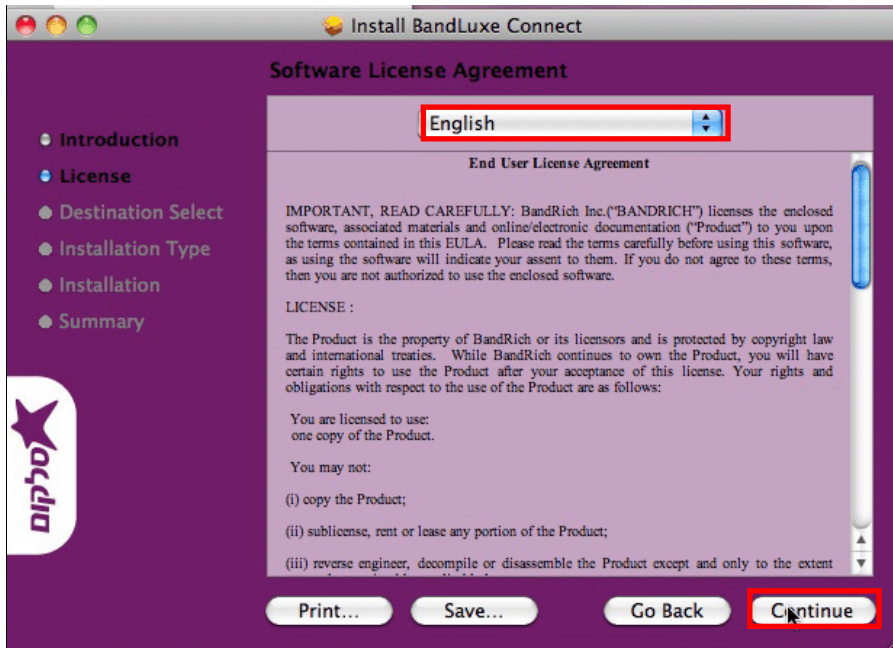
Bandluxe C278

התקנת תוכנת הניהול - Mac OS

4.

בחר את השפה הרצויה (לא תומך בעברית),

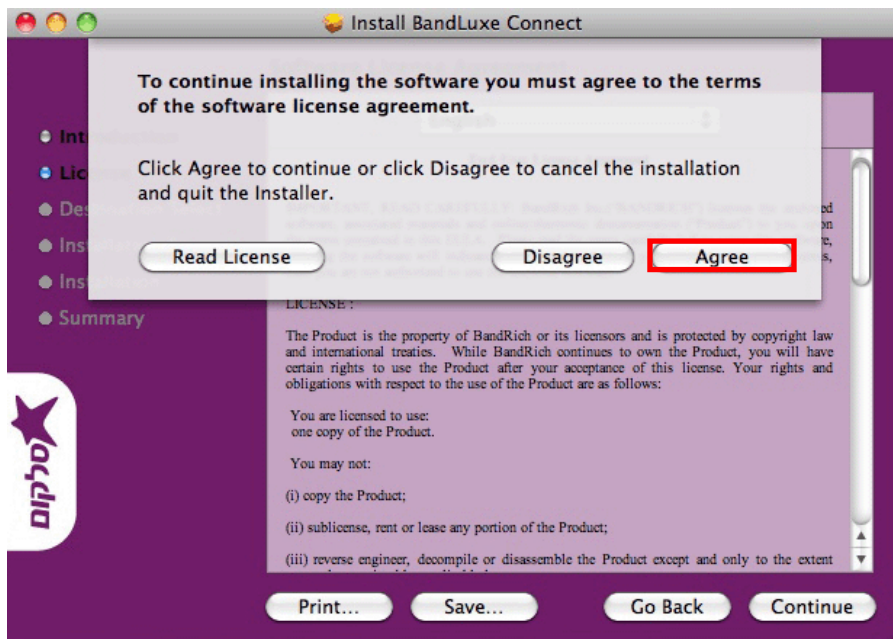
לחץ על "Continue".



5.

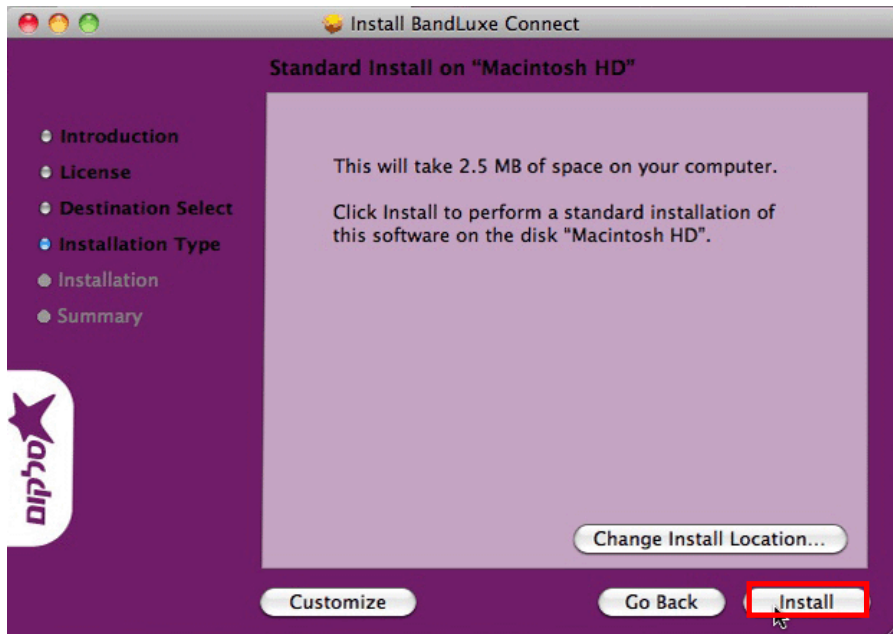
התוכנה תבקש לאשר את תנאי הרשיון.

לחץ על "Agree".



Bandluxe C278

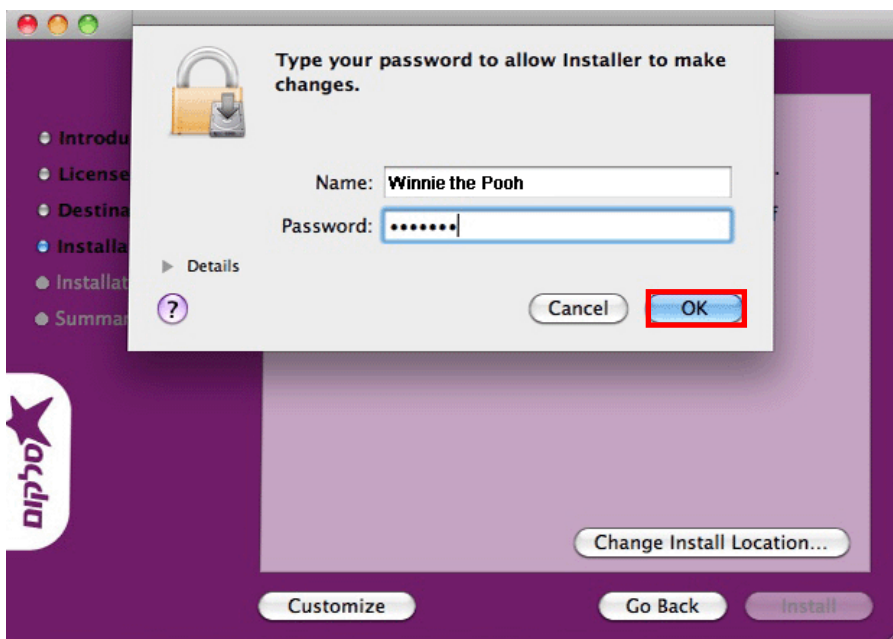
התקנת תוכנת הניהול - Mac OS



.6

אשף ההתקנה יציג את המיקום שבו תותקן התוכנה, ניתן לשנות את המיקום בלחיצה על "Change Install Location"

לחץ על "Install".



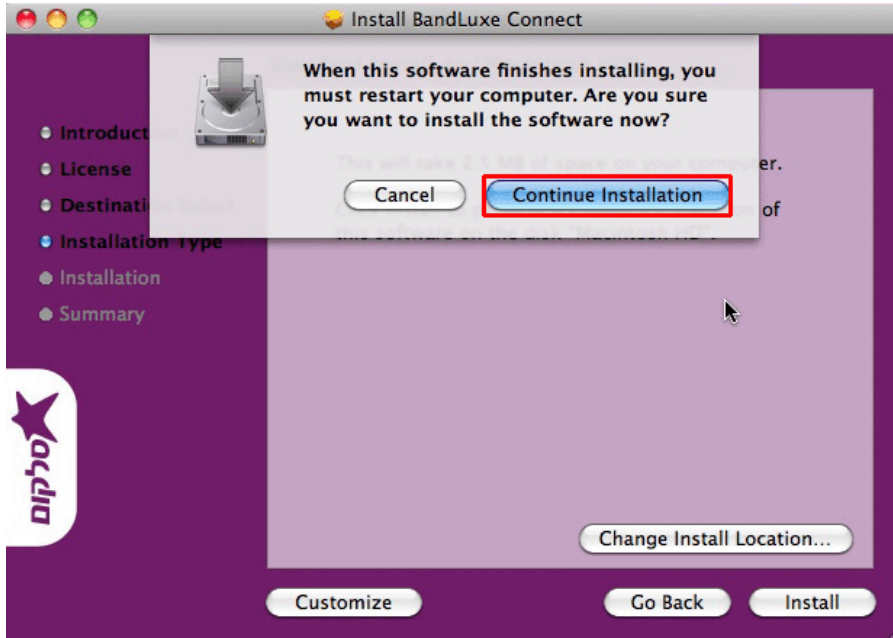
.7

אם קבעת שם משתמש וסיסמה למחשב, הזן אותם ולחץ על "OK".

אם לא, עבור לשלב הבא.

Bandluxe C278

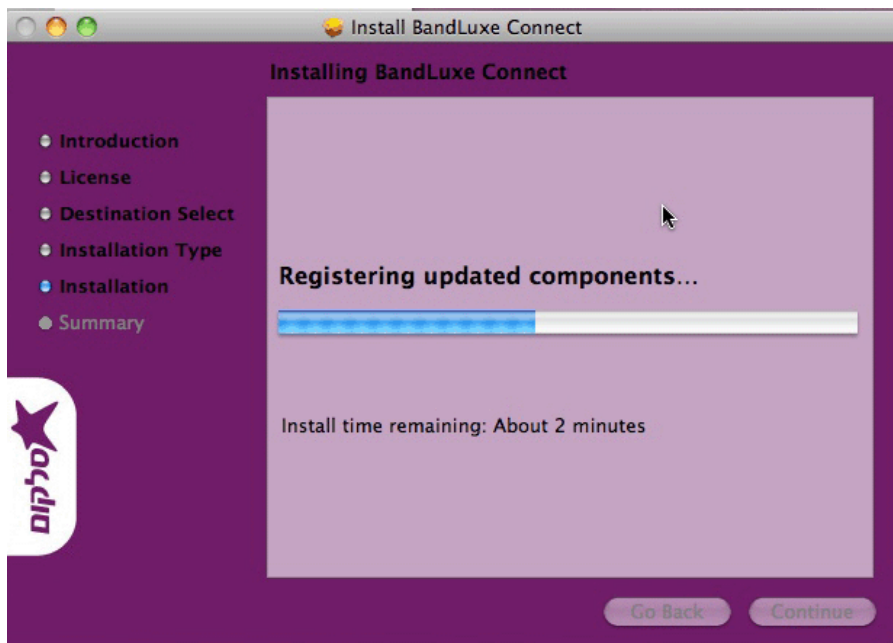
התקנת תוכנת הניהול - Mac OS



8.

אשף ההתקנה יזהיר כי לאחר ההתקנה המחשב יבצע אתחול.

לחץ על "Continue Installation".

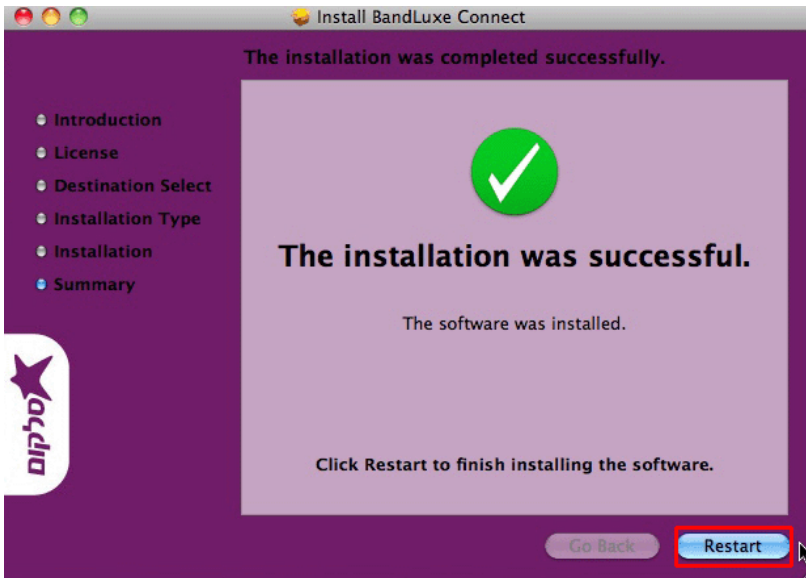


9.

ההתקנה מתבצעת.

Bandluxe C278

התקנת תוכנת הניהול - Mac OS



10.

ההתקנה הסתיימה,

לחץ על "Restart".



10.

אחרי שהמחשב יבצע אתחול, יופיע לוגו התוכנה על סרגל ההפעלה,

לחיצה עליו תפעיל את התוכנה.

כדי להתחבר לאינטרנט, לחץ "Connect".

לתשומת לבך :

- סלקום אינה אחראית לכל נזק שנגרם למכשיר ו/או לכל מערכת של הלקוח בעקבות התקנת התוכנה ו/או הסרתה ו/או שימוש בה.
- סלקום אינה אחראית לכל נזק ישיר ו/או עקיף באם כתוצאה משימוש במדריך זה לא יוכל הלקוח לגלוש ברשת האינטרנט באופן זמני
- יש לגבות את כל הנתונים הנמצאים על גבי המכשיר ו/או המערכת טרם התקנת התוכנה.