

מודם Alcatel X200

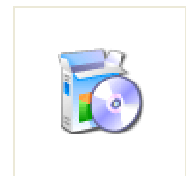
התקנה ראשונית במערכות הפעלה

Windows

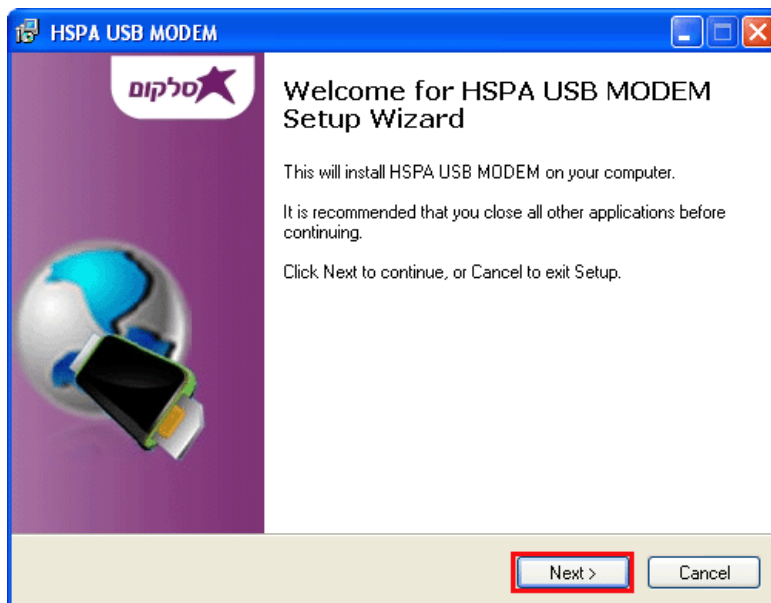
1.

לאחר הכנסת המודם למחשב, יופיע אשף ההתקנת התוכנה, לחץ על "Next"

במקרה בו האשף לא עלה באופן אוטומטי, היכנס אל המחשב שלי ולחץ לחיצה כפולה על האייקון:



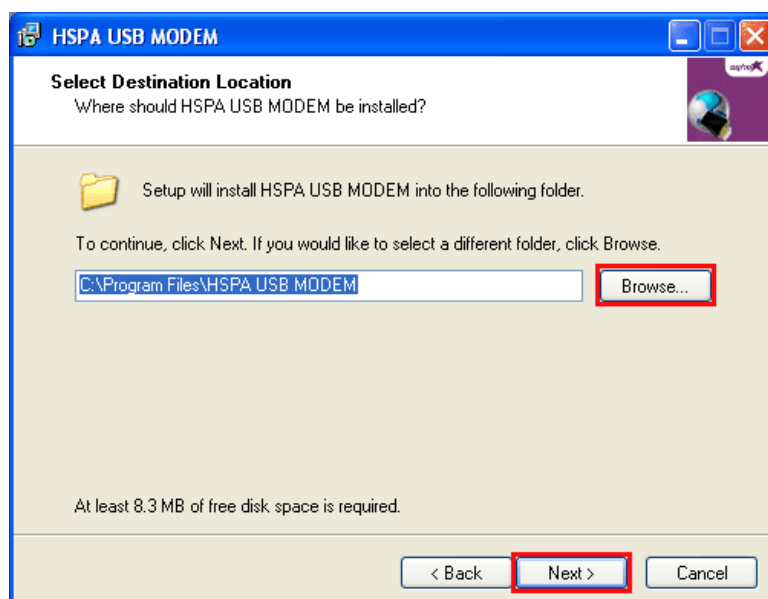
HSPA USB MODEM



2.

לשינוי מיקום התקנת התוכנה, לחץ על "Browse"

להמשך לחץ על "Next"



מודם Alcatel X200

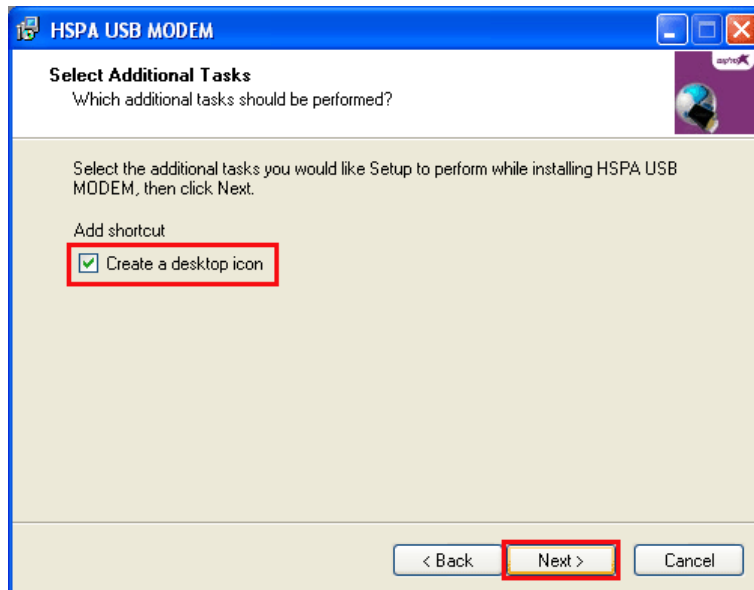
התקנה ראשונית במערכות הפעלה

Windows

3.

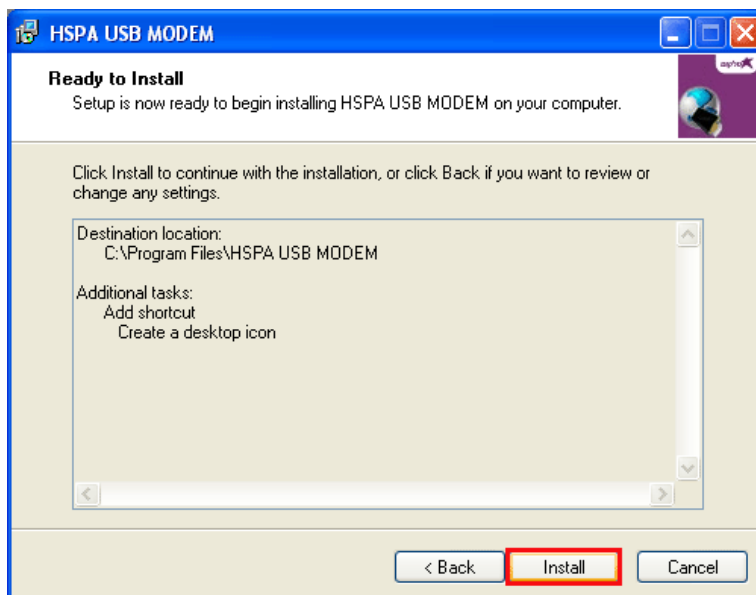
ליצירת קיצור דרך לתוכנה על שולחן העבודה, ודא שמופיע V באיזור המסומן

להמשך לחץ על "Next"



4.

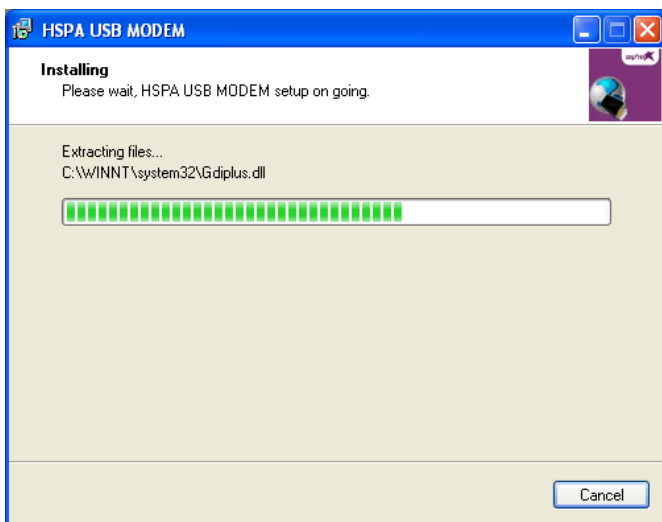
להתחלת התקנת התוכנה על המחשב, לחץ על "Install"



מודם Alcatel X200

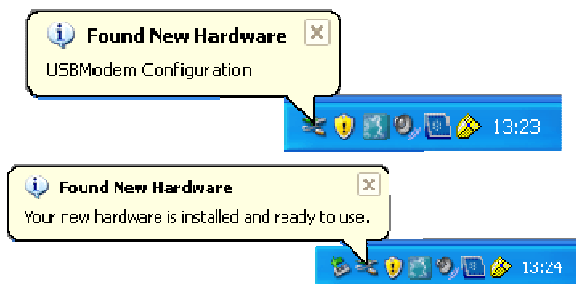
התקנה ראשונית במערכות הפעלה

Windows



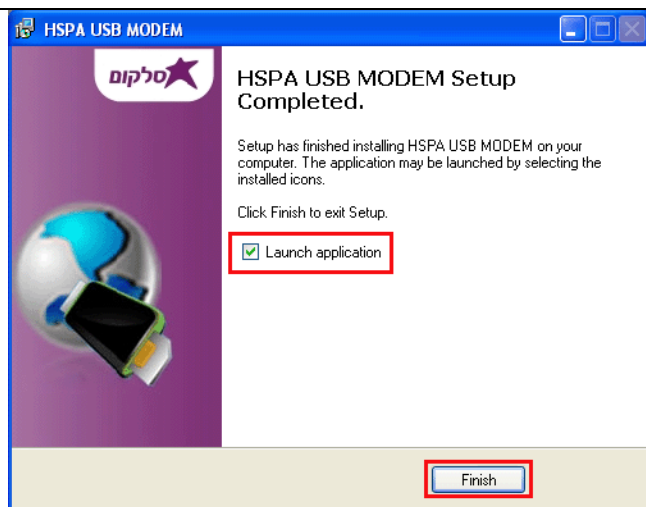
.5

יופיע מסך המציין את קצב התקדמות ההתקנה



.6

בתום ההתקנה, יופיעו הודעות בשורת המשימות, המציינות את חיבור המודם למחשב



.7

להפעלת התוכנה בסיום ההתקנה, ודא כי מופיע V באיזור המסומן

לסיום לחץ על "Finish"

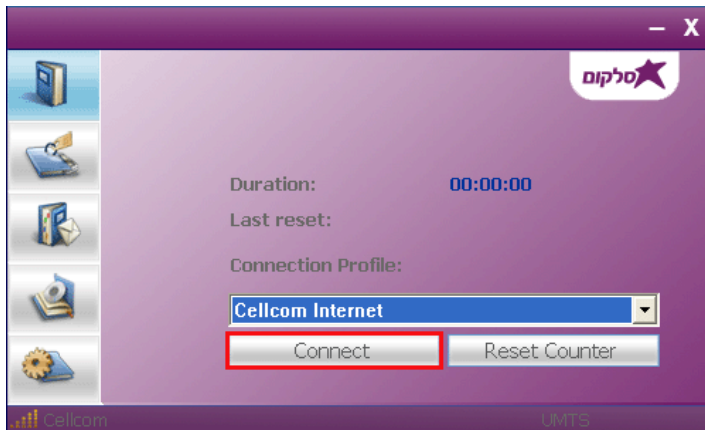
מודם Alcatel X200

התקנה ראשונית במערכות הפעלה

Windows

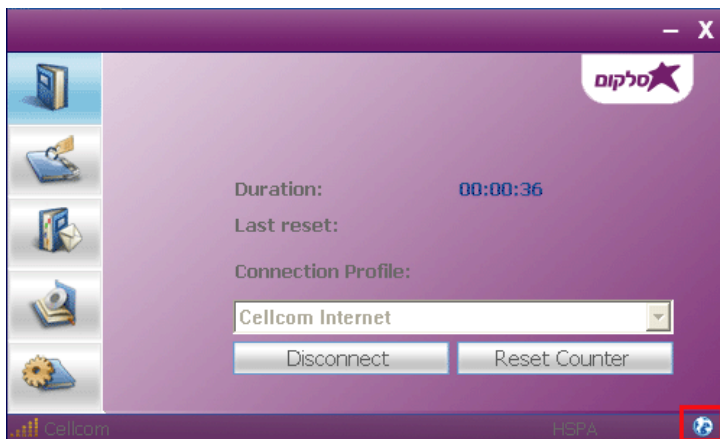
8.

יופיע המסך הראשי בתוכנת הניהול של המודם לחיבור לחץ על "Connect"



9.

לאחר החיבור לאינטרנט, יופיע ציור של גלובוס בתחתית המסך (באיזור המסומן)



לתשומת לבך:

- סלקום אינה אחראית לכל נזק שנגרם למכשיר ו/או לכל מערכת של הלקוח בעקבות התקנת התוכנה ו/או הסרתה ו/או שימוש בה.
- סלקום אינה אחראית לכל נזק ישיר ו/או עקיף באם כתוצאה משימוש במדריך זה לא יוכל הלקוח לגלוש ברשת האינטרנט באופן זמני
- יש לגבות את כל הנתונים הנמצאים על גבי המכשיר ו/או המערכת טרם התקנת התוכנה.