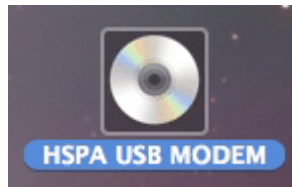


מודם Alcatel X200

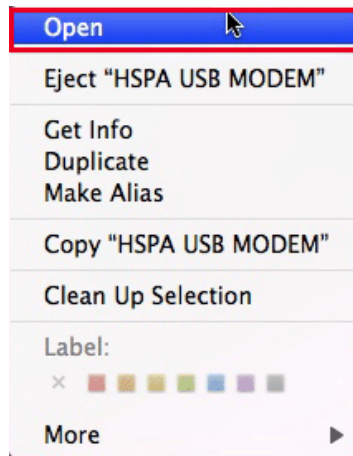
התקנת ראשונית במערכת הפעלה

Mac OS X



1.

לאחר הכנסת המודם לחריץ ה-USB במחשב, יופיע האייקון הבא:



2.

לחץ על האייקון שהופיע בשלב הקודם, קליק ימני. בחר ב-"Open" (בשימוש ללא עכבר רגיל, לחץ עם 2 אצבעות על פד העכבר)



3.

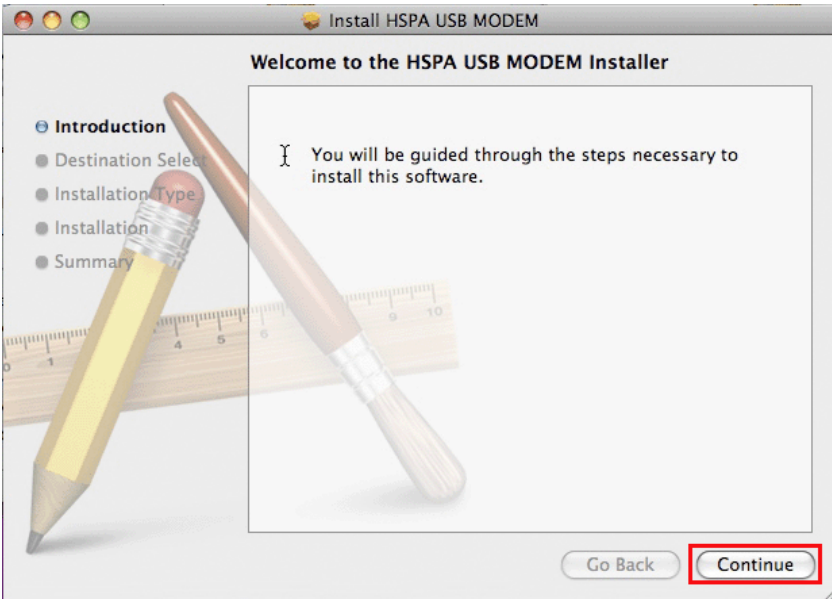
יופיע תוכן התיקיה, לחץ לחיצה כפולה על הקובץ המסומן.

שם הקובץ: HSPA USB MODEM.pkg

מודם Alcatel X200

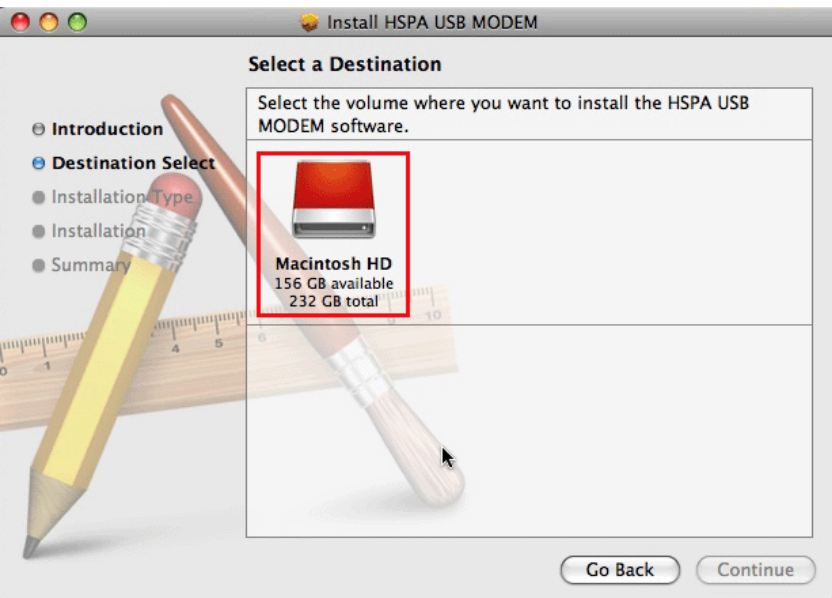
התקנת ראשונית במערכת הפעלה

Mac OS X



.4

יפיע אשף התקנה התוכנה,
לחץ על "Continue"



.5

סמן את המיקום הרצוי להתקנה

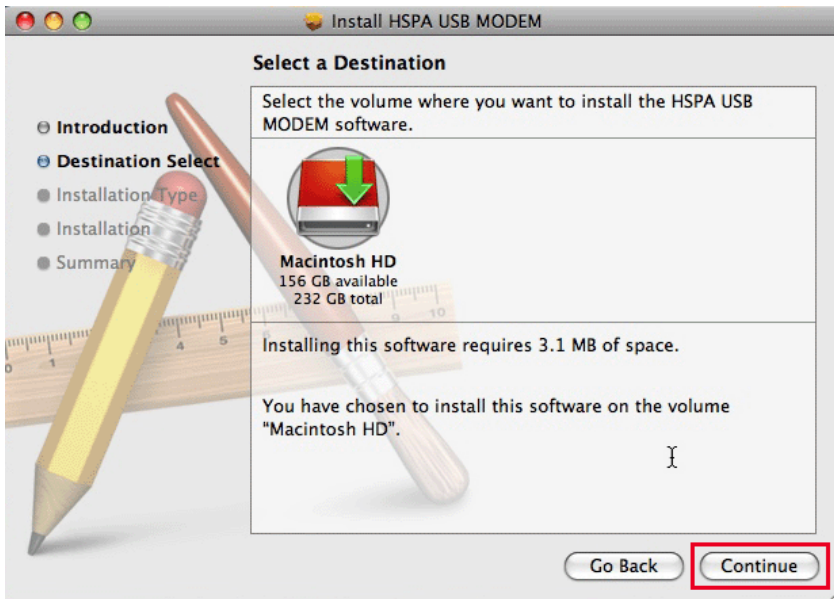
מודם Alcatel X200

התקנת ראשונית במערכת הפעלה

Mac OS X

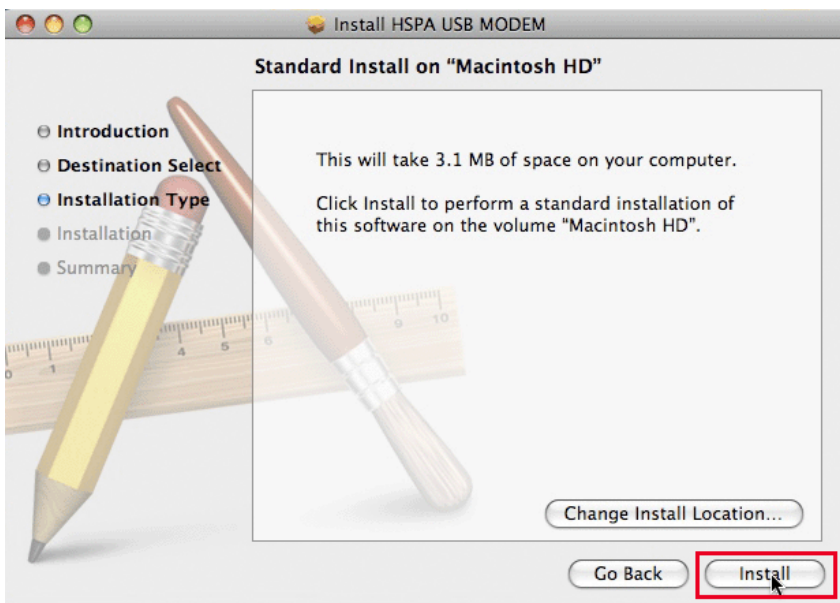
.6

לחץ על "Continue"



.7

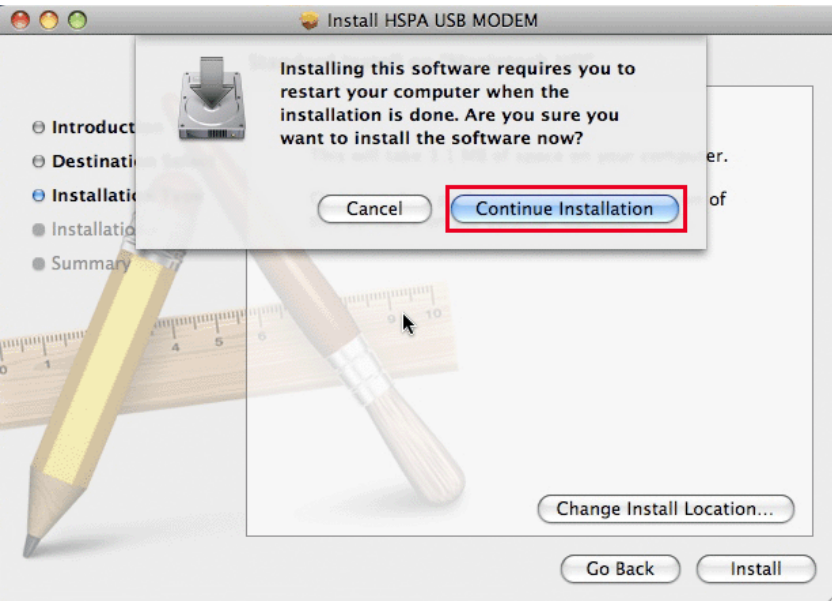
לחץ על "Install"



מודם Alcatel X200

התקנת ראשונית במערכת הפעלה

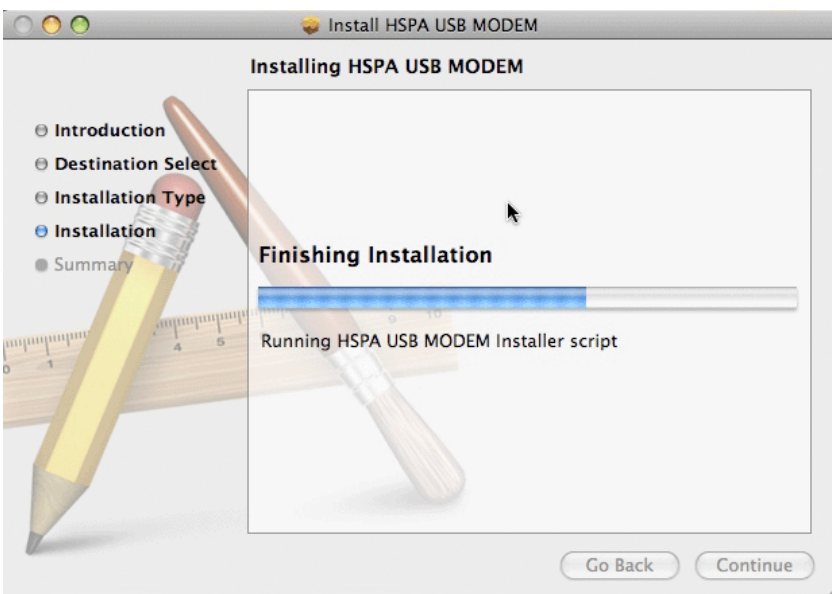
Mac OS X



.7

תופיע ההודעה המסבירה כי בתום ההתקנה תירדש פעולת אתחול.

לחץ על "Continue Installation"



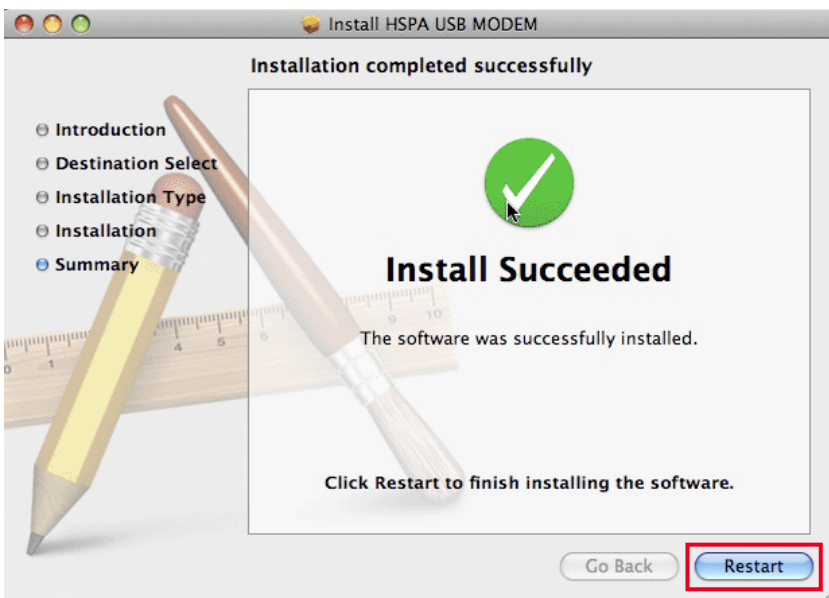
.7

התקנה מתבצעת

מודם Alcatel X200

התקנת ראשונית במערכת הפעלה

Mac OS X



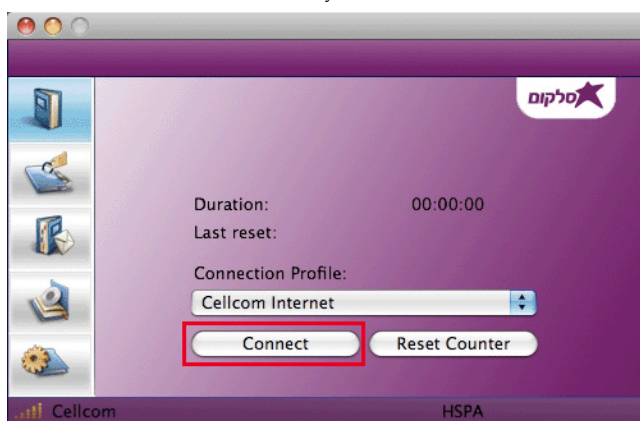
.7

תהליך ההתקנה הסתיים,
לחץ על "Restart"



.7

לאחר עליית המחשב יופיע אייקון של סלקום בשורת האייקונים



.7

לחיצה כפולה על האייקון של סלקום יעלה את תוכנת הניהול של המודם. כאשר פרופיל החיוג כבר מוגדר.

לחץ על "Connect"

לתשומת לבך:

- סלקום אינה אחראית לכל נזק שנגרם למכשיר ו/או לכל מערכת של הלקוח בעקבות התקנת התוכנה ו/או הסרתה ו/או שימוש בה.
- סלקום אינה אחראית לכל נזק ישיר ו/או עקיף באם כתוצאה משימוש במדריך זה לא יוכל הלקוח לגלוש ברשת האינטרנט באופן זמני
- יש לגבות את כל הנתונים הנמצאים על גבי המכשיר ו/או המערכת טרם התקנת התוכנה.