

# מודם ZTE MF636

## הגדרות כלליות

### 1.

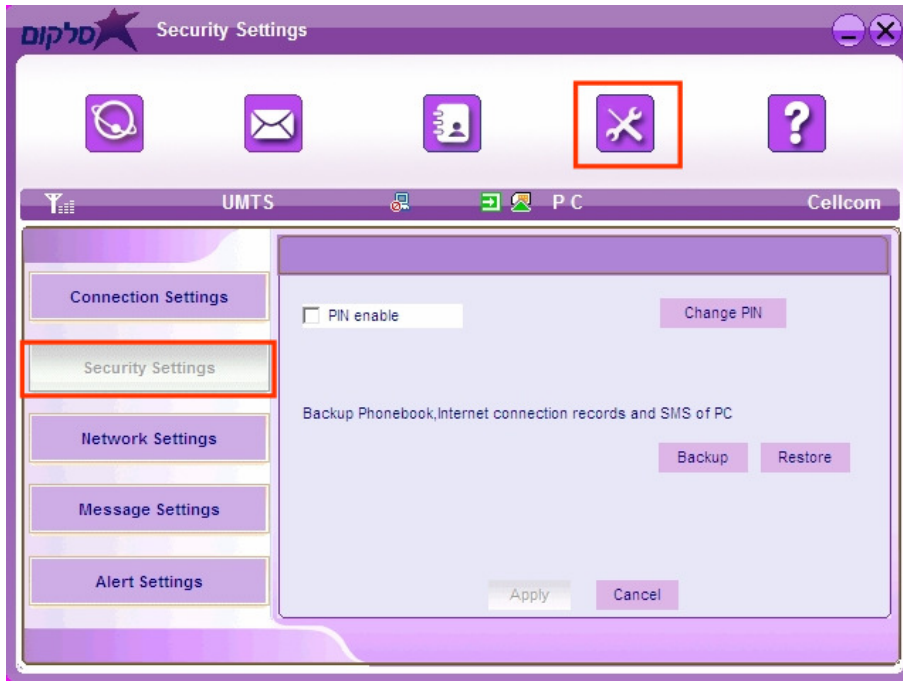
לצפיה בהגדרות השונות, עבור לחוצץ "הגדרות" באייקון המסומן,

לשינוי הגדרות אבטחה, לחץ על "Security Settings",

במסך זה ניתן:

- להגדיר הגנת PIN
- לגבות את ספר הטלפונים
- לשחזר את ספר הטלפונים

לאישור ההגדרות לחץ על "Apply"



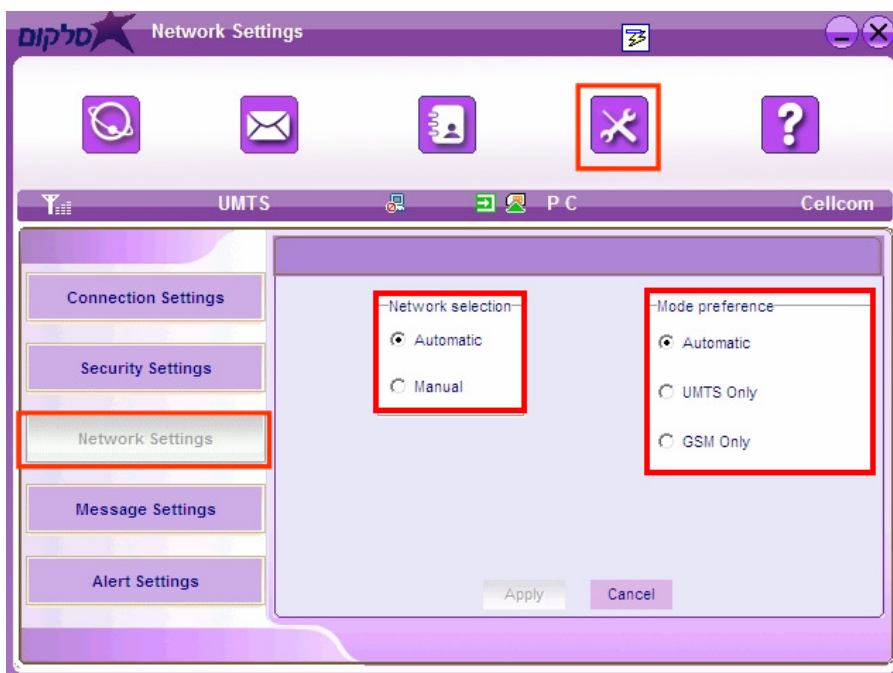
### 2.

לשינוי הגדרות רשת, לחץ על "Network Settings",

במסך זה ניתן:

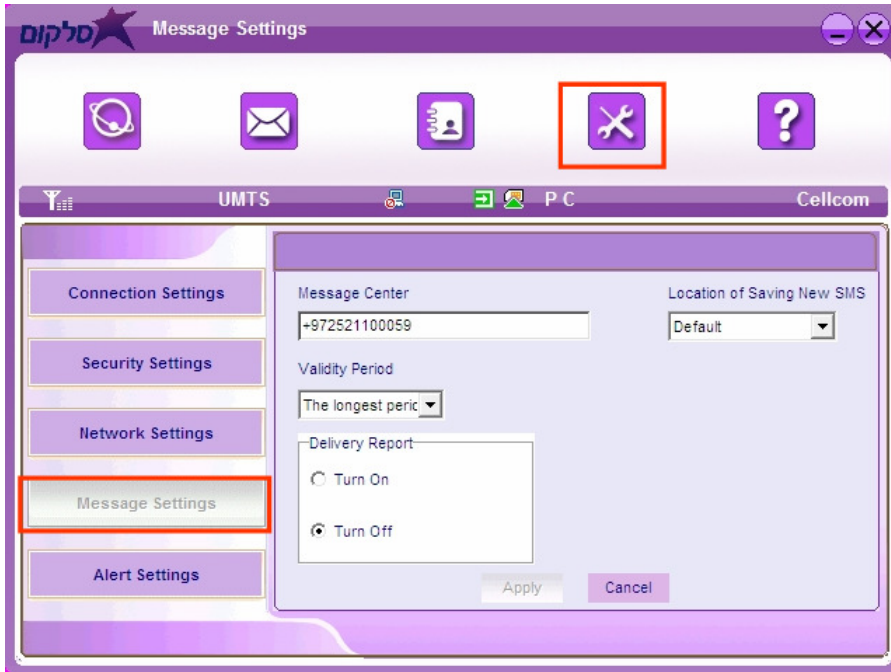
- להגדיר חיבור לרשת באופן ידני מתוך רשימה או באופן אוטומטי
- להגדיר את מצב הרשת לפי: אוטומטי, UMTS, GSM

לאישור ההגדרות לחץ על "Apply"



# מודם ZTE MF636

## הגדרות כלליות

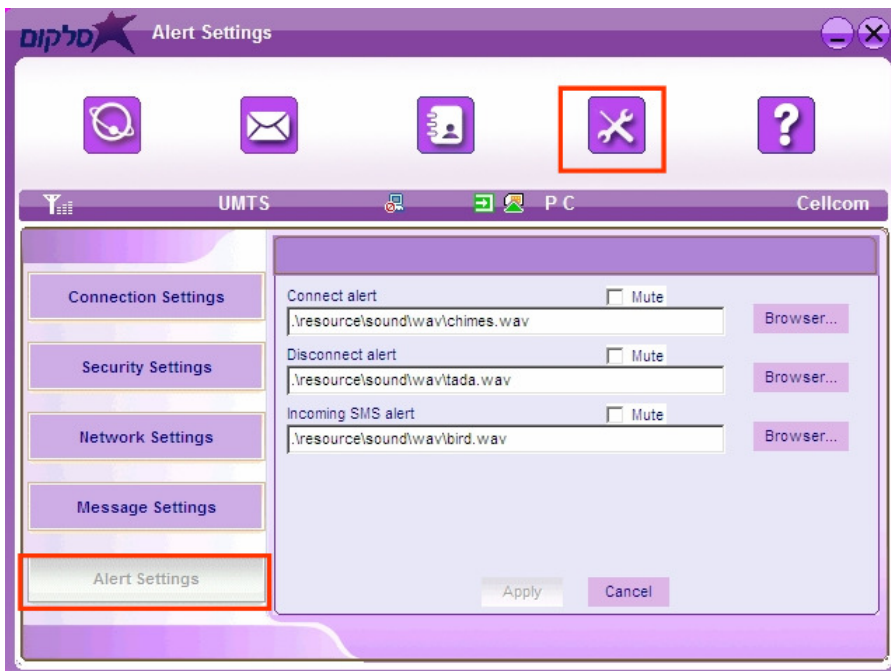


3.

לשינוי הגדרות הודעות, לחץ על "Message Settings",

במסך זה ניתן להגדיר:

- מספר הטלפון של "מוקד הודעות"
  - תוקף הודעה
  - קבלת ד"וח מסירה
  - מיקום שמירת הודעות
- הגדרות סלקום מוזנות באופן אוטומטי עם הכנסת כרטיס ה-SIM למודם. לאישור ההגדרות לחץ על "Apply"



4.

לשינוי הגדרות התראה, לחץ על "Alert Settings",

במסך זה ניתן להגדיר צלולים שיושמעו ב:

- חיבור לאינטרנט
- ניתוק מהאינטרנט
- קבלת SMS

לאישור ההגדרות לחץ על "Apply"

### לתשומת לבך:

- סלקום אינה אחראית לכל נזק שנגרם למכשיר ו/או לכל מערכת של הלקוח בעקבות התקנת התוכנה ו/או הסרתה ו/או שימוש בה.
- סלקום אינה אחראית לכל נזק ישיר ו/או עקיף באם כתוצאה משימוש במדריך זה לא יוכל הלקוח לגלוש ברשת האינטרנט באופן זמני
- יש לגבות את כל הנתונים הנמצאים על גבי המכשיר ו/או המערכת טרם התקנת התוכנה.