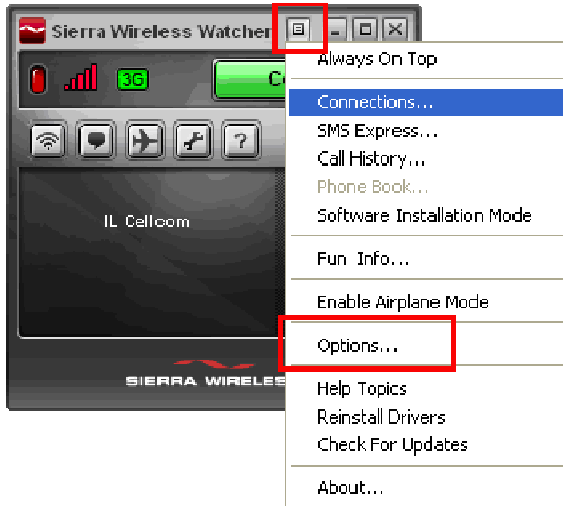


Sierra watcher R3.1

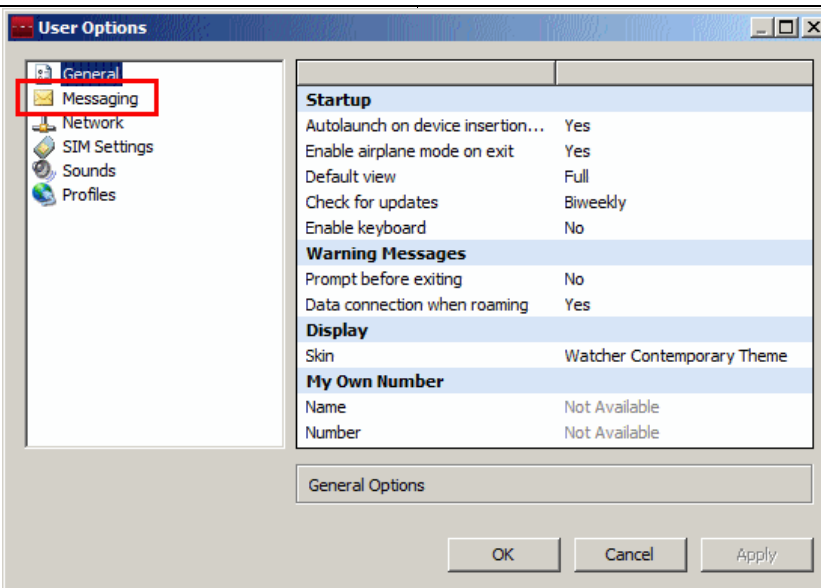
אפשרויות כלליות



1.

חבר את המודם למחשב,

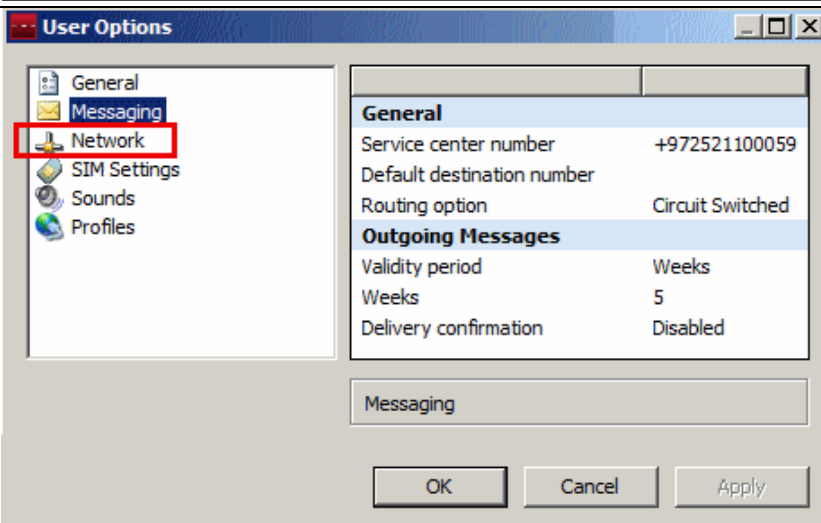
לאחר מספר שניות יופיע ממשק הניהול, לחץ על המקש המסומן ב- "Options..."



2.

יופיע מסך ההגדרות, בחוץ "General" בו ניתן לבצע שינוי להגדרות כלליות,

לשינוי הגדרות הודעה, עבור לחוץ "Messaging"



3.

יופיע מסך הגדרות הודעה בו ניתן לבצע שינוי הגדרות שונות, כגון, מספר מוקד הודעות, אישור מסירה ועוד,

לשינוי הגדרות רשת, עבור לחוץ "Network"

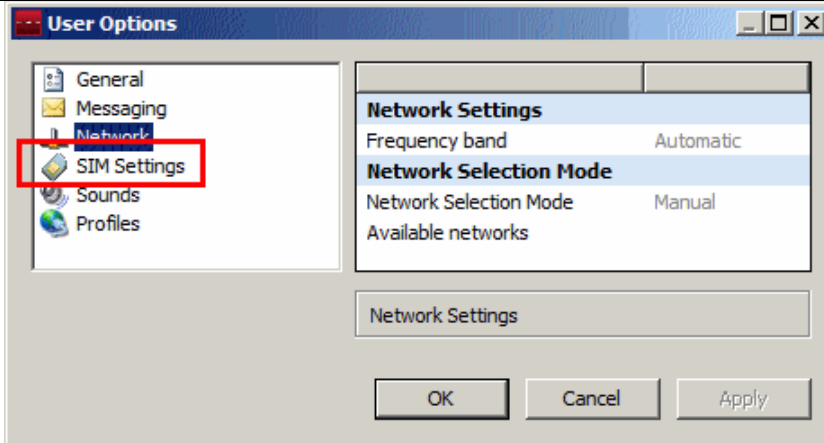
Sierra watcher R3.1

אפשרויות כלליות

4.

יופיע מסך הגדרות רשת בו ניתן לבצע שינוי להגדרות שונות, כגון, תדר הרשת, מצב בחירת רשת ועוד,

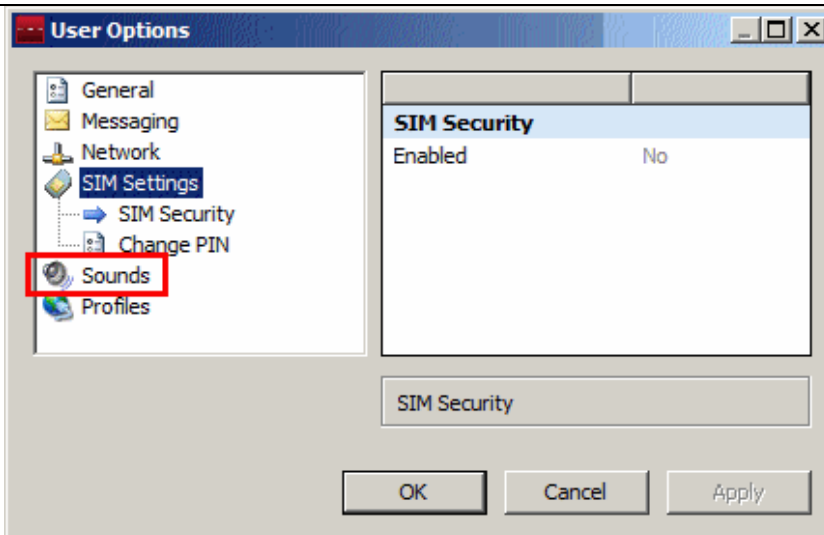
לשינוי הגדרות SIM, עבור לחוצץ "SIM Settings"



5.

יופיע מסך הגדרות SIM בו ניתן לבצע שינוי להגדרות שונות, כגון, הגנת SIM ושינוי קוד PIN המשמש את הגנת ה-SIM

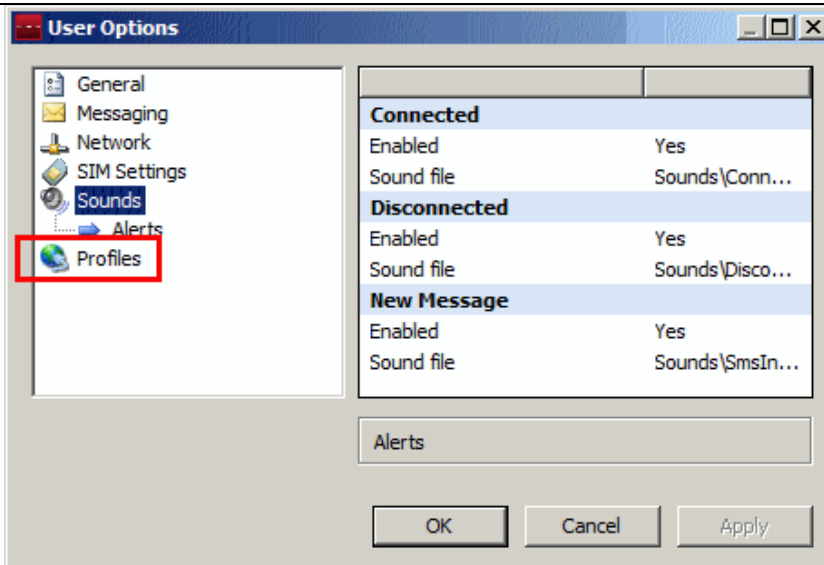
לשינוי הגדרות צלילים, עבור לחוצץ "Sounds"



6.

יופיע מסך הגדרות צלילים בו ניתן לבצע שינוי להגדרות שונות, כגון, צליל חיבור לרשת, צליל ניתוק מהרשת ועוד,

לשינוי הגדרות חיבורי רשת, עבור לחוצץ "Profiles"



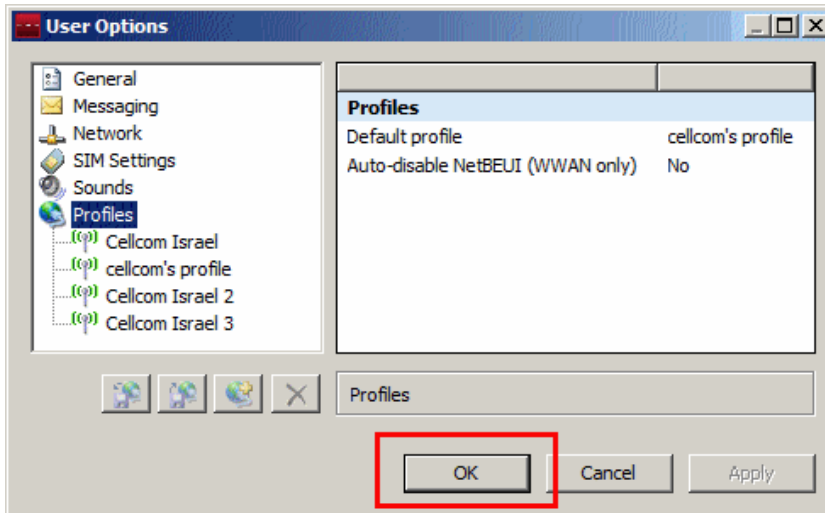
Sierra watcher R3.1

אפשרויות כלליות

7.

יופיע מסך הגדרות חיבורי רשת, בו ניתן ליצור / למחוק / לשנות פרופילי חיבור קיימים וחדשים,

בסיום ערכית ההגדרות, לחץ "OK" לאישור



לתשומת לבך:

- סלקום אינה אחראית לכל נזק שנגרם למכשיר ו/או לכל מערכת של הלקוח בעקבות התקנת התוכנה ו/או הסרתה ו/או שימוש בה.
- סלקום אינה אחראית לכל נזק ישיר ו/או עקיף באם כתוצאה משימוש במדריך זה לא יוכל הלקוח לגלוש ברשת האינטרנט באופן זמני
- יש לגבות את כל הנתונים הנמצאים על גבי המכשיר ו/או המערכת טרם התקנת התוכנה.