

Bandluxe C278

הגדרות כלליות - Windows

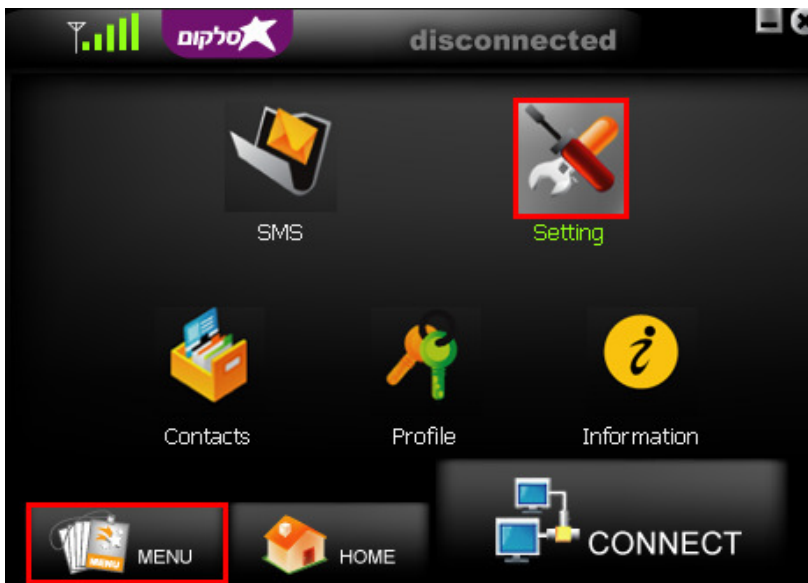
בתפריט זה תוכל להגדיר הגדרות כלליות לתוכנת המודם:

שפה, הפעלה אוטומטית, התראות, מוקד הודעות SMS, האם תידרש סיסמה לשימוש במודם, והגדרות הרשת עליה יפעל המודם.

1.

לחץ על "MENU",

לחץ על "Settings".



2.

בחוצץ "General" תוכל לקבוע את ההגדרות הבאות:

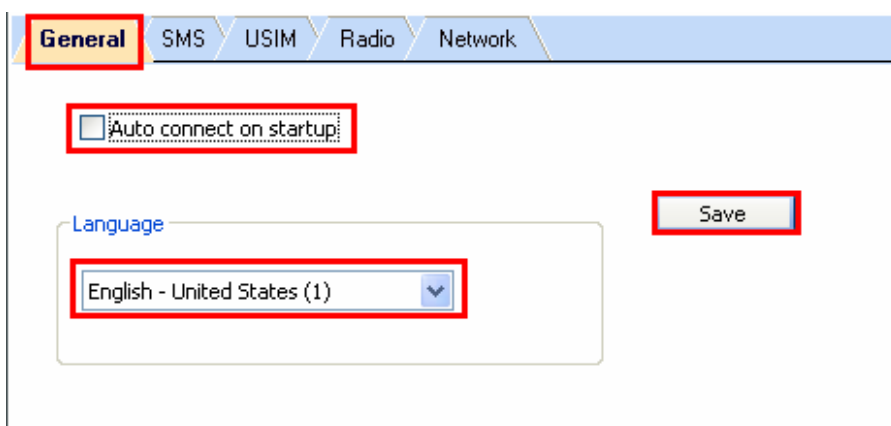
סימון התיבה ליד

"Auto connect on startup"

יגרום לכך שהמודם יתחבר מיד עם הפעלת המחשב.

בשדה "Language" ניתן לבחור את שפת תוכנת הניהול.

לחץ על "Save" כדי לשמור את ההגדרות.



Bandluxe C278

הגדרות כלליות - Windows

3.

בחוצץ "SMS" תוכל לקבוע את ההגדרות הבאות:

סימון תיבה ליד "New SMS Notify" יגרום לכך שבקבלת הודעת SMS, תופיע התראה בסרגל הכלים של המחשב.

סימון התיבה

"Use default number in phone" ישמור מוקד הודעות דרכו ישלחו הודעות ה-SMS. מוקד ההודעות בסלקום הוא +972521100059.

4.

בחוצץ "USIM" תוכל לקבוע את ההגדרות הבאות:

סימון תיבה ליד "Enable PIN" ינעל את ה-SIM בעת הפעלת המודם עד להקלדת קוד PIN בשדה "Current Pin".

אם יוקלד PIN שגוי בשלושה נסיונות, כרטיס ה-SIM ייחסם.

כדי לשנות קוד PIN לחדש, הקלד את קוד ה-PIN החדש בשדה "New PIN" ובשדה "Confirm PIN".

בסיום, לחץ "Apply" לשמירת השינויים.

Bandluxe C278

הגדרות כלליות - Windows

5.



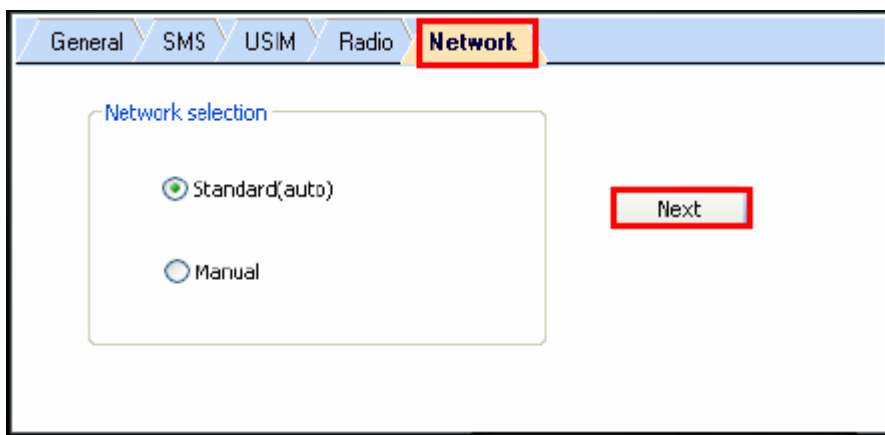
בחוצץ "Radio" תוכל לבחור באיזה תדר יפעל המודם:

"3G/3.5G Only" - המודם יפעל על רשת דור 3 / 3.5 בלבד. באיזור ללא כיסוי רשת דור 3, למודם לא תהיה קליטה.

"3G (including 3.5G) First" - המודם יפעל ברשת דור 3 / 3.5 באיזור ללא כיסוי רשת דור שלישי, יעבור לרשת דור 2 (מומלץ לבחור באפשרות זו).

"2G Only" - המודם יפעל ברשת דור 2 בלבד.

6.

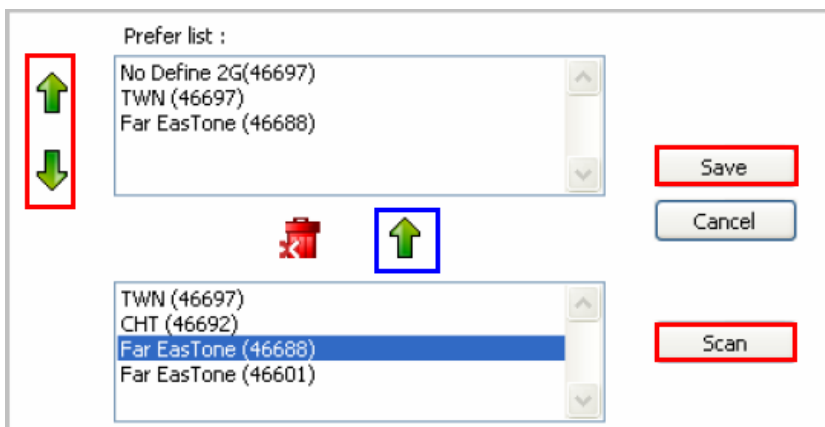


בחוצץ "Network" תוכל לבחור את הרשת הסלולרית בה ישתמש המודם.

סימון התיבה **"Standard (auto)"** יגרום לכך שהמודם יבחר את הרשת אוטומטית, מתוך רשימת הרשתות הזמינות, ולפי תיעודך.

כדי לבחור רשתות מועדפות, לאחר סימון התיבה לחץ **"Next"**.

7.



לחץ על **"Scan"** כדי לסרוק רשתות זמינות.

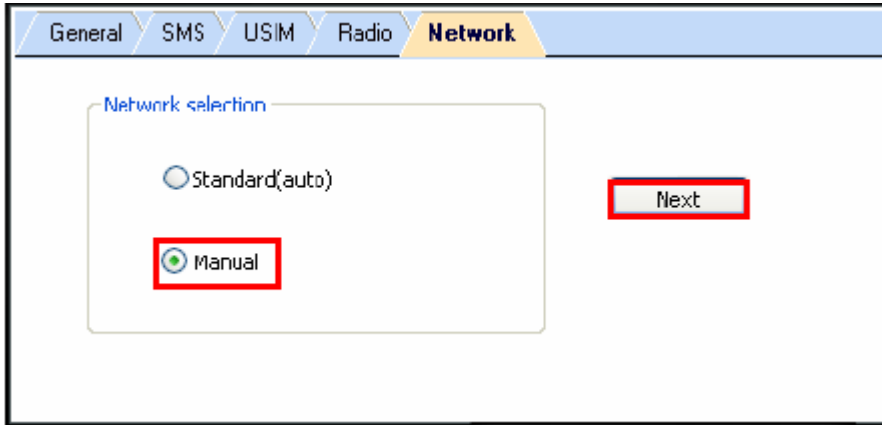
רשימת הרשתות תופיע בשדה התחתון, כדי להעלות רשת לרשימת הרשתות המועדפות, לחץ על החץ המסומן **בכחול**.

כדי להעלות או להנמיק תיעודך של רשת מסוימת, סמן את שם הרשת ולחץ על החיצים המסומנים **באדום** בהתאמה.

לחץ על **"Save"** כדי לשמור שינויים.

Bandluxe C278

הגדרות כלליות - Windows



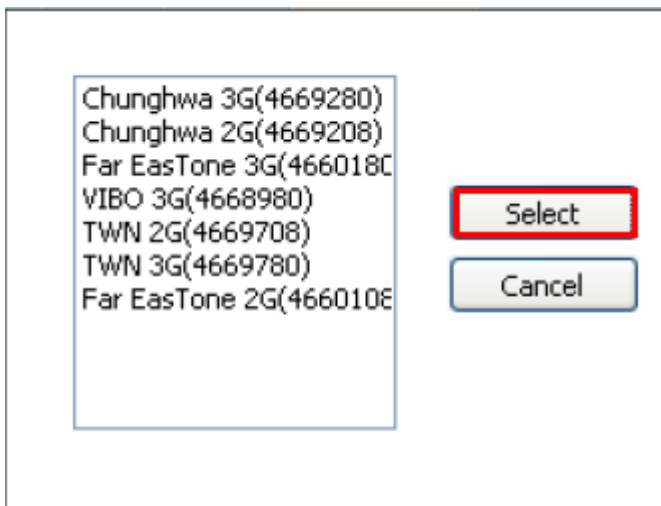
8.

כדי לבחור רשת באופן ידני, סמן את התיבה "Manual". ולחץ "Next".

הזן את ההודעה, ולחץ על "Send" לשליחה,

או על "Cancel" לביטול ההודעה.

בשליחה למספר נמענים, הפרד בין המספרים באמצעות הסימן ;



9.

המודם יבצע סריקה ויציג את הרשתות הזמינות.

סמן את הרשת הרצויה, ולחץ "Select"

לתשומת לבך :

- סלקום אינה אחראית לכל נזק שנגרם למכשיר ו/או לכל מערכת של הלקוח בעקבות התקנת התוכנה ו/או הסרתה ו/או שימוש בה.
- סלקום אינה אחראית לכל נזק ישיר ו/או עקיף באם כתוצאה משימוש במדריך זה לא יוכל הלקוח לגלוש ברשת האינטרנט באופן זמני
- יש לגבות את כל הנתונים הנמצאים על גבי המכשיר ו/או המערכת טרם התקנת התוכנה.