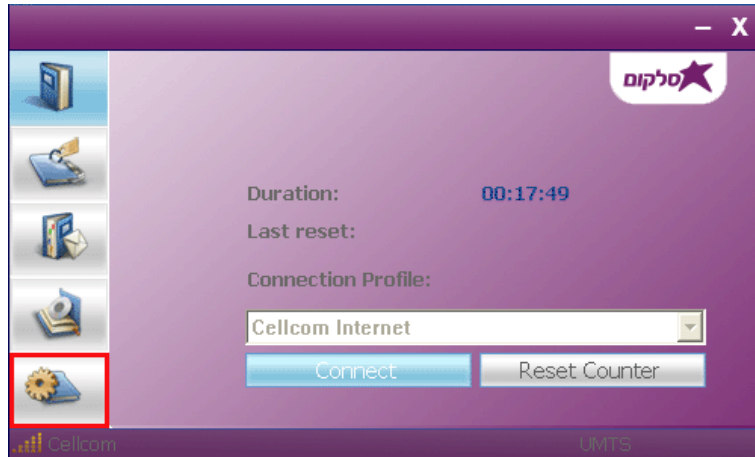


מודם Alcatel X200

צפיה בהגדרות התוכנה

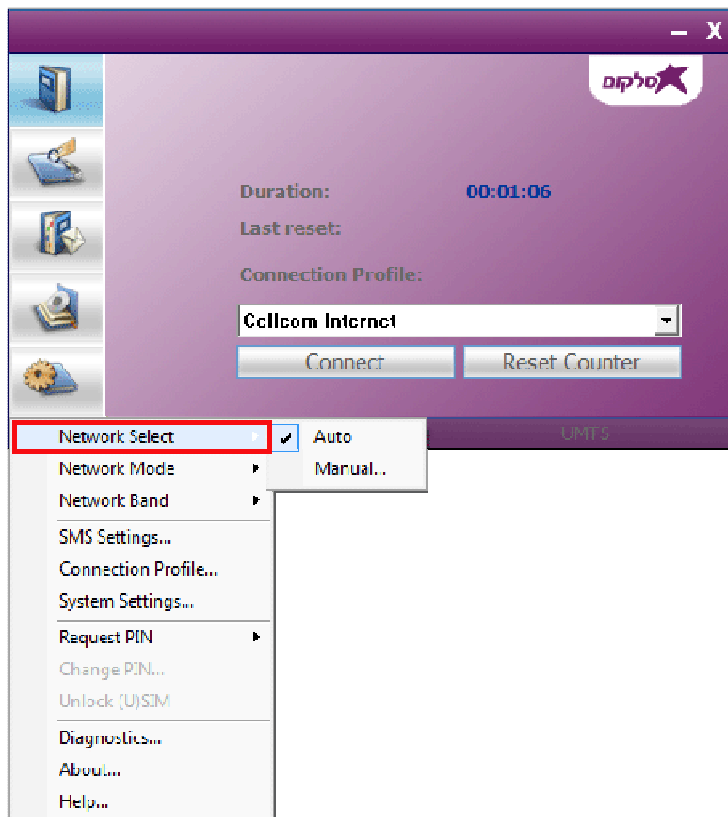
1.

במסך הראשי של התוכנה, לחץ על האייקון המסומן



2.

להגדרת אופן בחירת הרשת, לחץ על "Network Select" ובחר באפשרות הרצויה

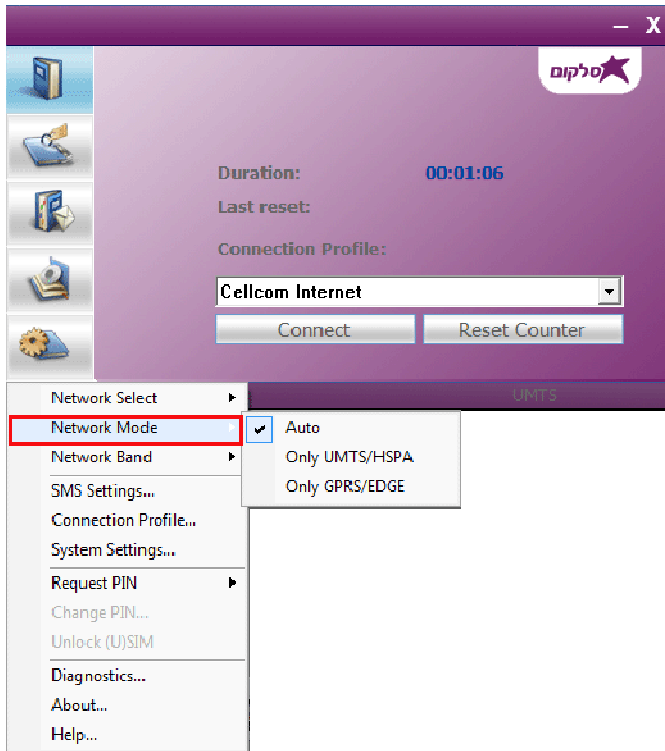


מודם Alcatel X200

צפיה בהגדרות התוכנה

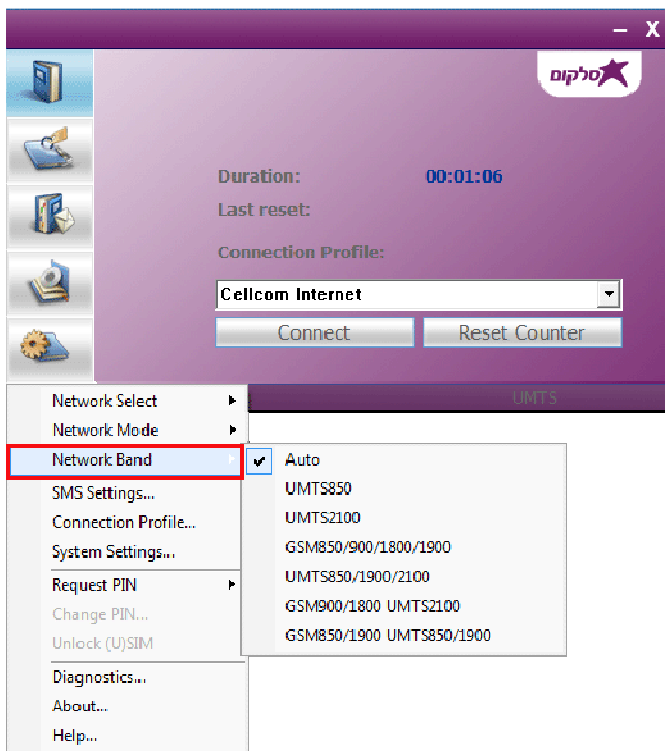
3.

לבחירת מצב הרשת,
"Network Mode"
לחץ על "Network Mode"
ובחר באפשרות הרצויה



4.

לבחירת תדר העבודה של המודם
"Network Band"
לחץ על "Network Band"
ובחר בתדר הרצוי

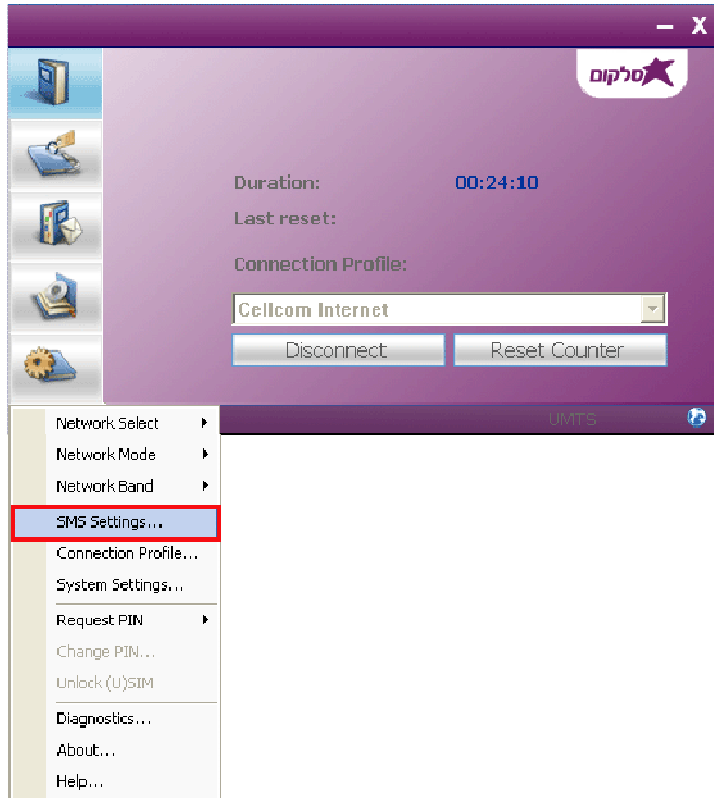


מודם Alcatel X200

צפיה בהגדרות התוכנה

5.

לעריכת הגדרות SMS לחץ על "SMS Settings"

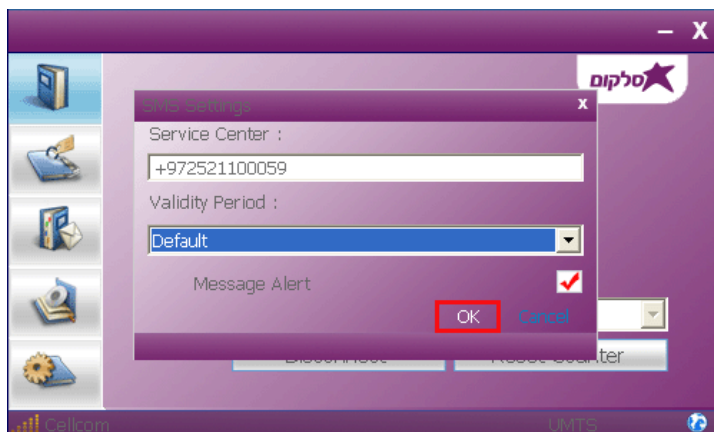


6.

שנה את ההגדרות הרצויות ולחץ על "OK"

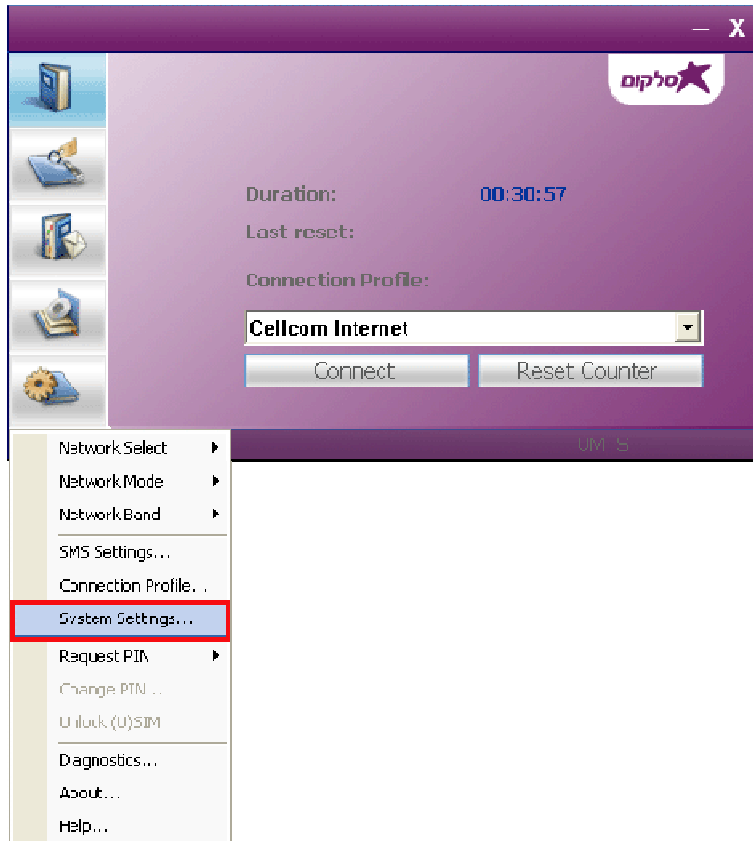
האפשרויות הן:

Service Center - מוקד הודעות
Validity Period - תוקף הודעה



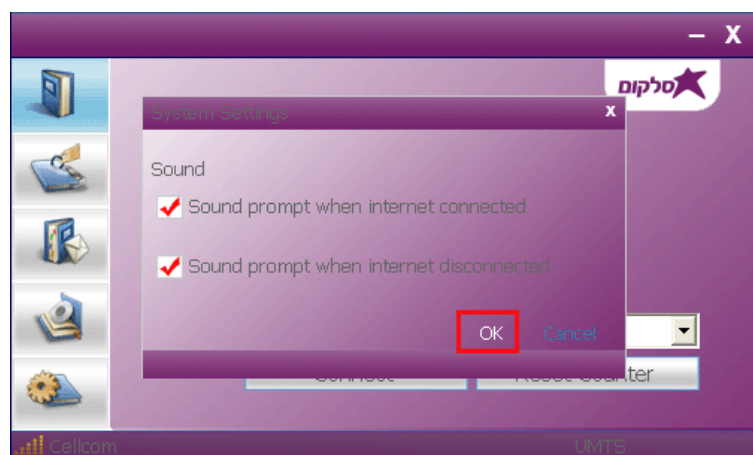
מודם Alcatel X200

צפיה בהגדרות התוכנה



7.

לחץ על "System Settings"



8.

סמן / בטל את האפשרות הרצויה ולחץ על "OK"

האפשרות העליונה-
 הפעלת / הפסקת הצליל שיושמע
 בהתחברות לאינטרנט
האפשרות התחתונה-
 הפעלת / הפסקת הצליל שיושמע
 בניתוק מהאינטרנט.

לתשומת לבך :

- סלקום אינה אחראית לכל נזק שנגרם למכשיר ו/או לכל מערכת של הלקוח בעקבות התקנת התוכנה ו/או הסרתה ו/או שימוש בה.
- סלקום אינה אחראית לכל נזק ישיר ו/או עקיף באם כתוצאה משימוש במדריך זה לא יוכל הלקוח לגלוש ברשת האינטרנט באופן זמני
- יש לגבות את כל הנתונים הנמצאים על גבי המכשיר ו/או המערכת טרם התקנת התוכנה.