

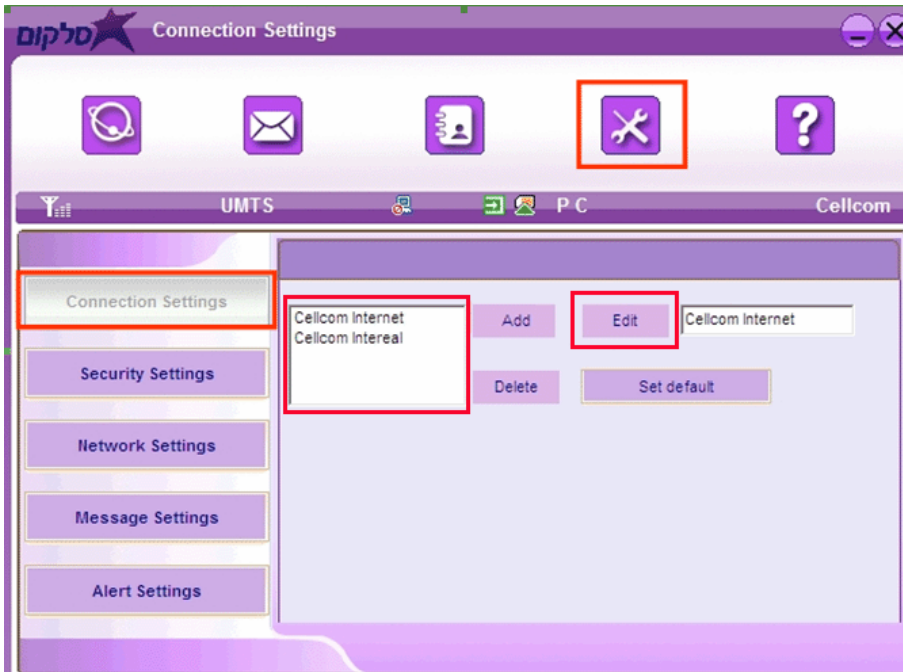
# מודם ZTE MF636

## עריכת פרופיל חיבור

1.

לעריכת פרופיל, עבור לחוצץ "הגדרות" באייקון המסומן,

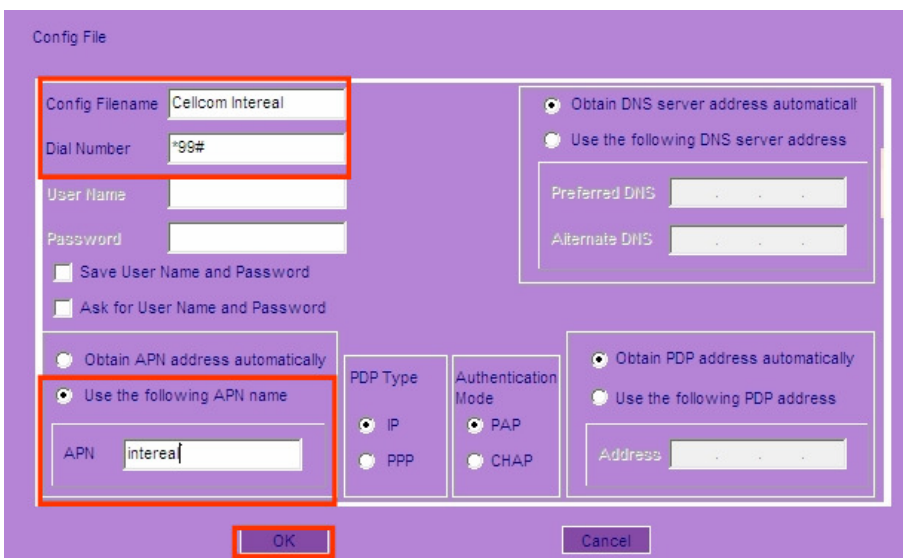
לחץ על "Connection Settings",  
סמן את הפרופיל הרצוי לעריכה,  
ולאחר מכן על "Edit"



2.

הזן את הפרטים בשדות המסומנים:  
- Config Filename: שם הפרופיל  
- Dial Number: \*99#  
- סמן את האפשרות: "Use the following APN name"  
שם נקודת הגישה באמצעותה יבוצע החיבור

בסיום לחץ על "OK"



### לתשומת לבך:

- סלקום אינה אחראית לכל נזק שנגרם למכשיר ו/או לכל מערכת של הלקוח בעקבות התקנת התוכנה ו/או הסרתה ו/או שימוש בה.
- סלקום אינה אחראית לכל נזק ישיר ו/או עקיף באם כתוצאה משימוש במדריך זה לא יוכל הלקוח לגלוש ברשת האינטרנט באופן זמני
- יש לגבות את כל הנתונים הנמצאים על גבי המכשיר ו/או המערכת טרם התקנת התוכנה.