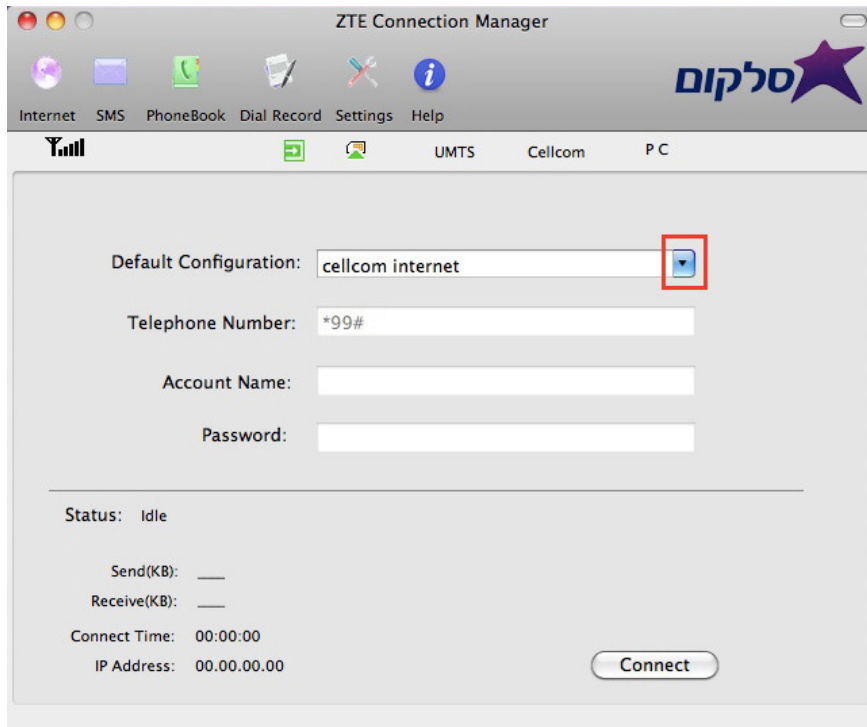


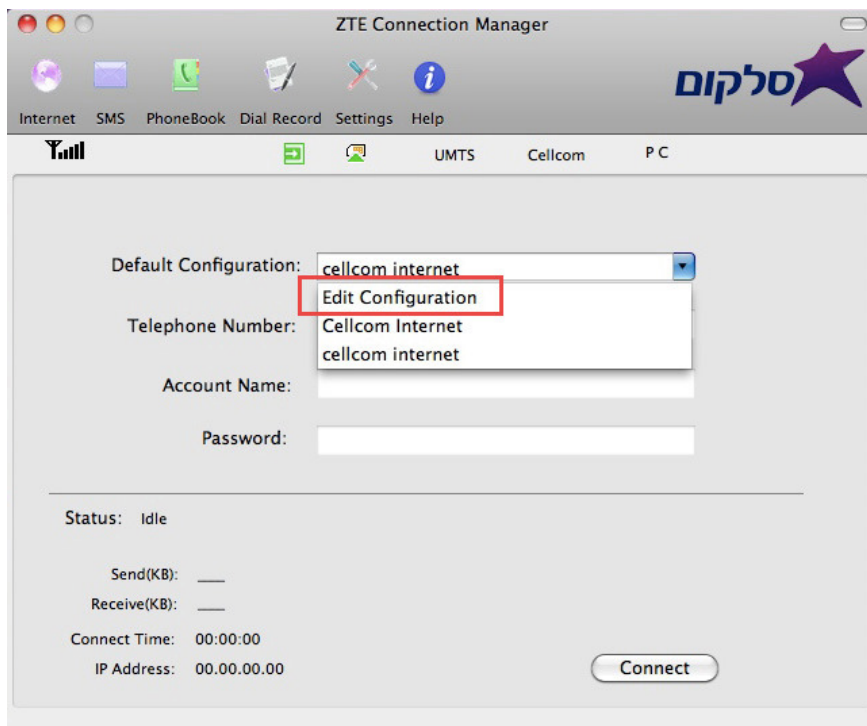
# מודם ZTE MF636

## עריכת פרופיל חיבור במחשב Mac



1.

בחיבור המודם למחשב, יופיע ממשק הניהול, לחץ על האייקון המסומן

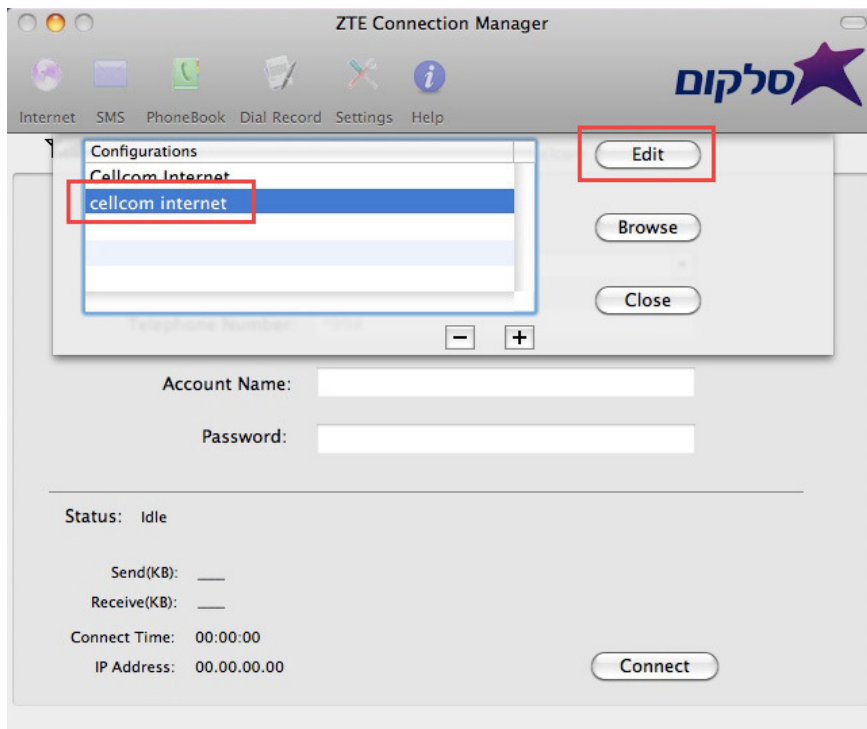


2.

בחר ב- "Edit Configuration"

# מודם ZTE MF636

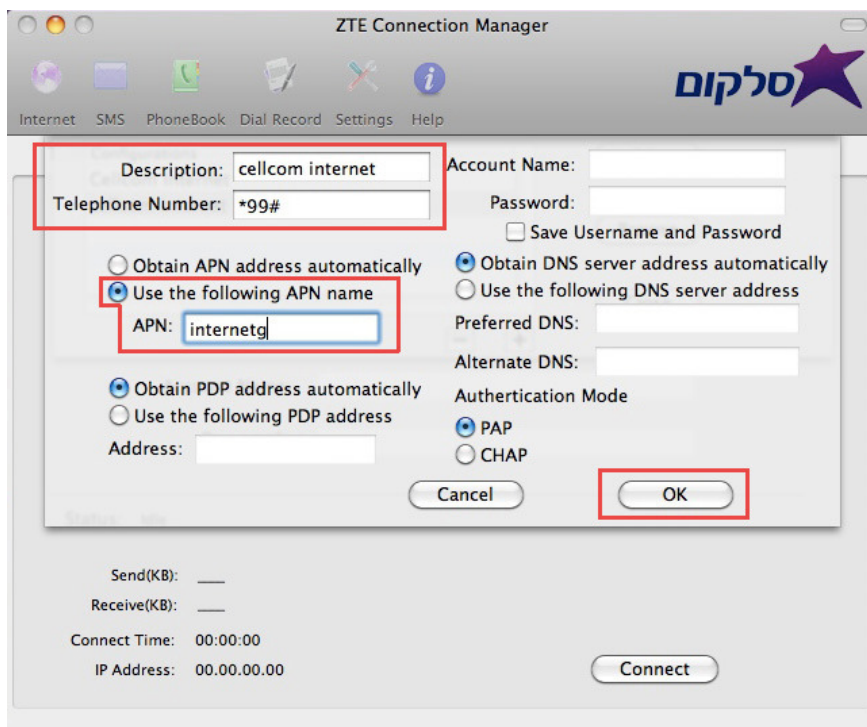
## עריכת פרופיל חיבור במחשב Mac



3.

סמן את הפרופיל הרצוי,  
ולחץ על "Edit"

שים לב, לא ניתן לערוך את הפרופיל  
שמגיע כברירת מחדל במודם.

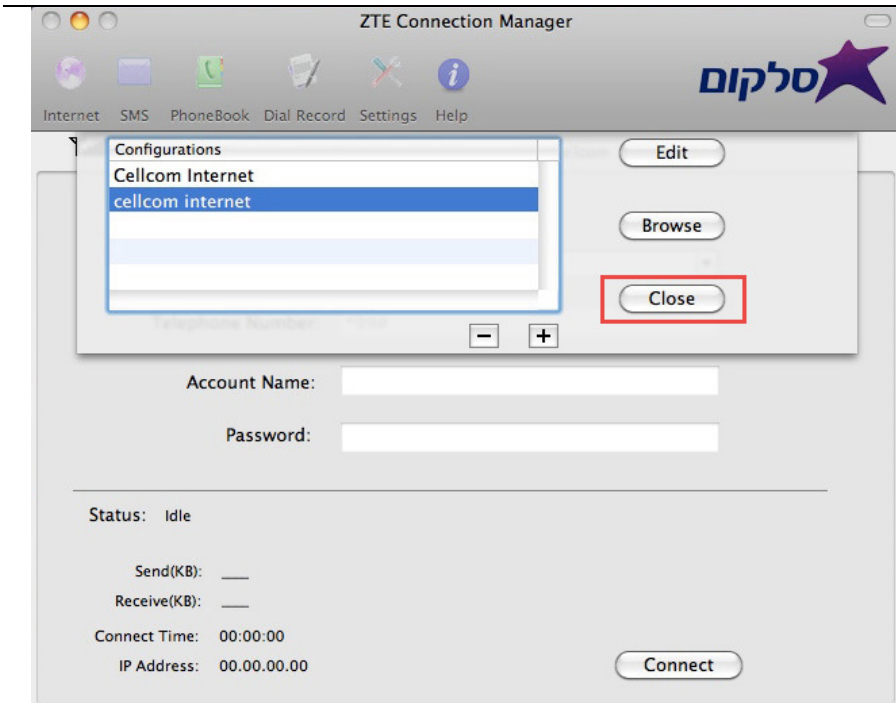


4.

ערוך את הנתונים הדרושים,  
ולחץ על "OK"

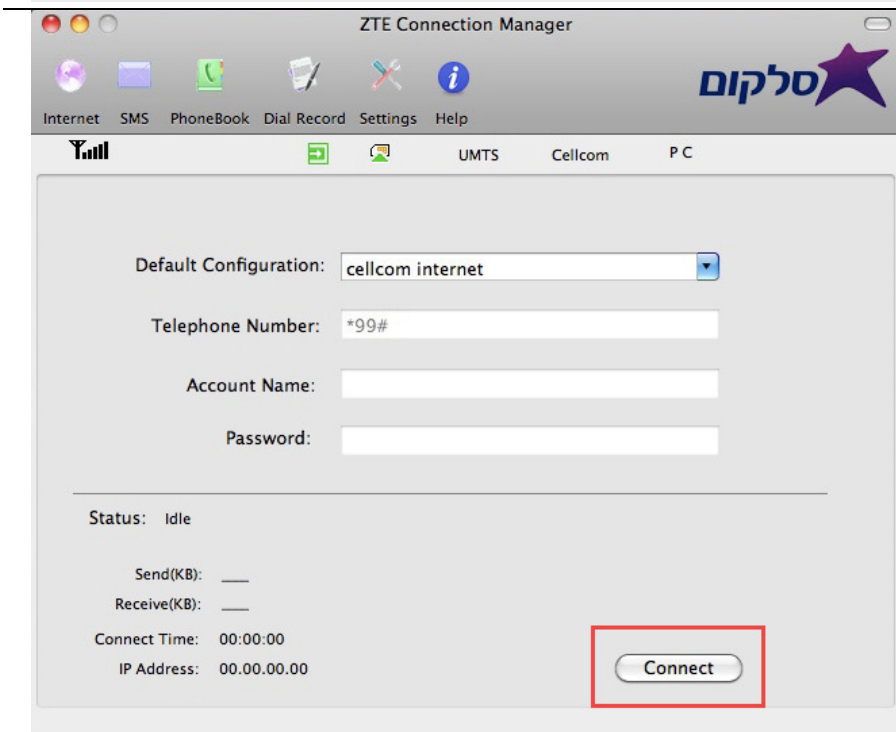
# מודם ZTE MF636

## עריכת פרופיל חיבור במחשב Mac



6.

לחץ על "Close"



5.

עריכה הסתיימה.

להתחברות לאינטרנט,  
לחץ על "Connect"

### לתשומת לבך:

- סלקום אינה אחראית לכל נזק שנגרם למכשיר ו/או לכל מערכת של הלקוח בעקבות התקנת התוכנה ו/או הסרתה ו/או שימוש בה.
- סלקום אינה אחראית לכל נזק ישיר ו/או עקיף באם כתוצאה משימוש במדריך זה לא יוכל הלקוח לגלוש ברשת האינטרנט באופן זמני
- יש לגבות את כל הנתונים הנמצאים על גבי המכשיר ו/או המערכת טרם התקנת התוכנה.