

מודם Telit MX20

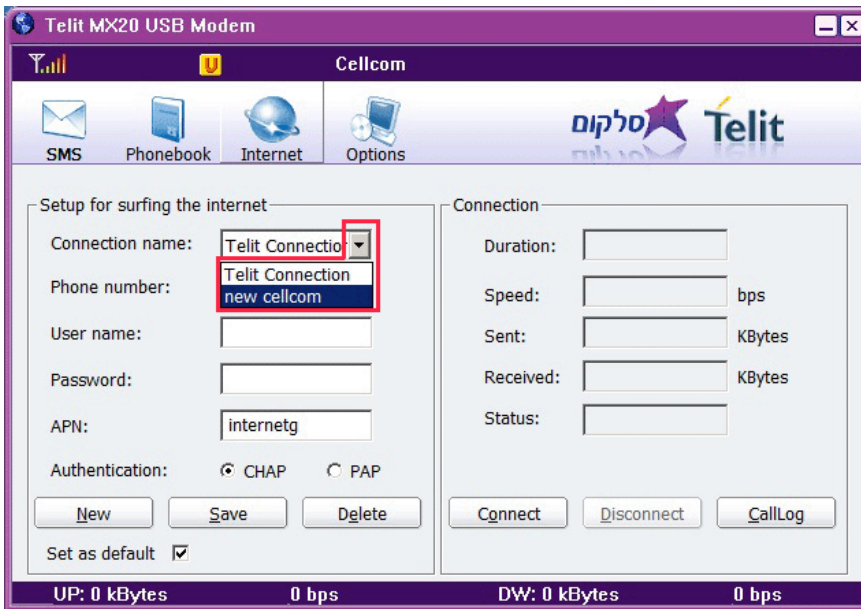
עריכת פרופיל חיבור

1.

חבר את המודם למחשב,

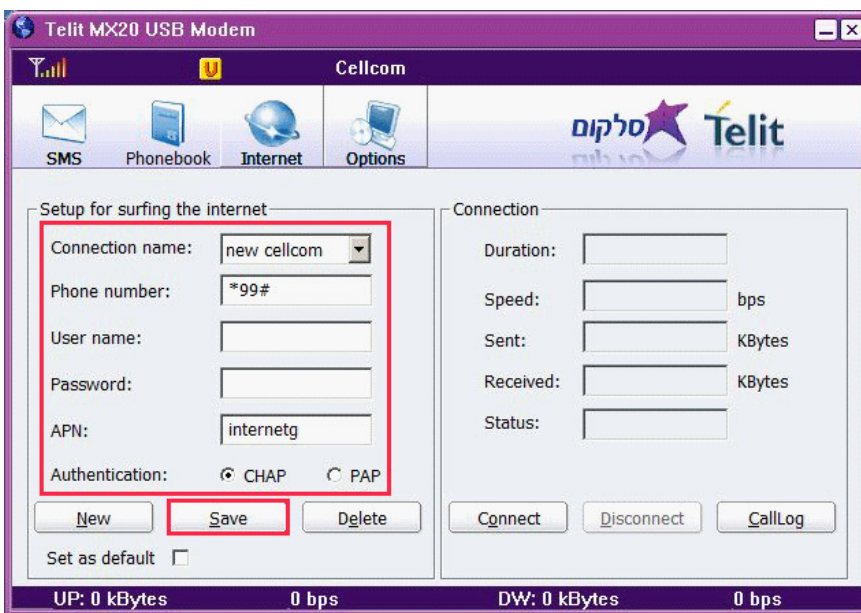
לאחר מספר שניות יופיע ממשק הניהול, בחר את הפרופיל הרצוי לעריכה, באמצעות לחיצה על האזור המסומן

אם בחיבור המודם מופיע חלון הפעלת התקנה אוטומטית, סגור אותו.



2.

הזן את הנתונים הדרושים, באזור המסומן, לשמירת הנתונים לחץ על "Save"



לתשומת לבך :

- סלקום אינה אחראית לכל נזק שנגרם למכשיר ו/או לכל מערכת של הלקוח בעקבות התקנת התוכנה ו/או הסרתה ו/או שימוש בה.
- סלקום אינה אחראית לכל נזק ישיר ו/או עקיף באם כתוצאה משימוש במדריך זה לא יוכל הלקוח לגלוש ברשת האינטרנט באופן זמני
- יש לגבות את כל הנתונים הנמצאים על גבי המכשיר ו/או המערכת טרם התקנת התוכנה.