

Sierra watcher R3.1

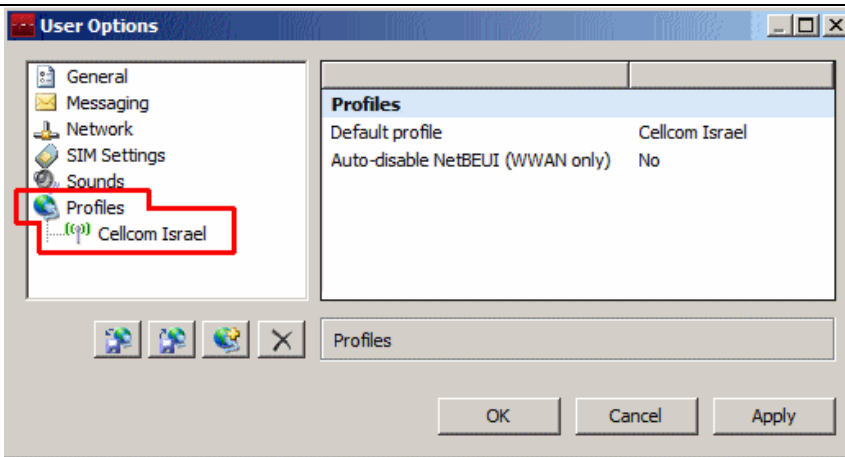
עריכת פרופיל חיבור קיים



1.

חבר את המודם למחשב,

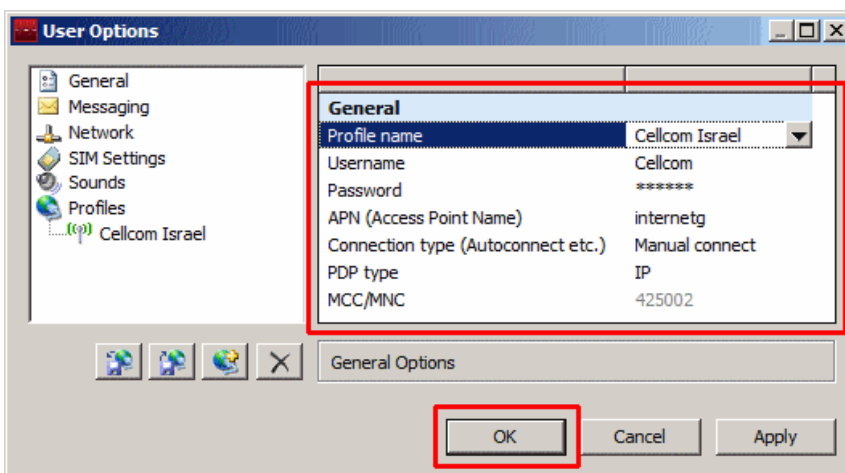
לאחר מספר שניות יופיע ממשק הניהול, לחץ על האייקון המסומן ולאחר מכן על "Connection"



2.

יפתח חלון הגדרות בחוצץ "Profiles",

סמן את הפרופיל הרצוי לעריכה



3.

יופיעו הגדרות הפרופיל, ערוך את ההגדרות הרצויות ולחץ על "Ok"

לתשומת לבך:

- סלקום אינה אחראית לכל נזק שנגרם למכשיר ו/או לכל מערכת של הלקוח בעקבות התקנת התוכנה ו/או הסרתה ו/או שימוש בה.
- סלקום אינה אחראית לכל נזק ישיר ו/או עקיף באם כתוצאה משימוש במדריך זה לא יוכל הלקוח לגלוש ברשת האינטרנט באופן זמני
- יש לגבות את כל הנתונים הנמצאים על גבי המכשיר ו/או המערכת טרם התקנת התוכנה.