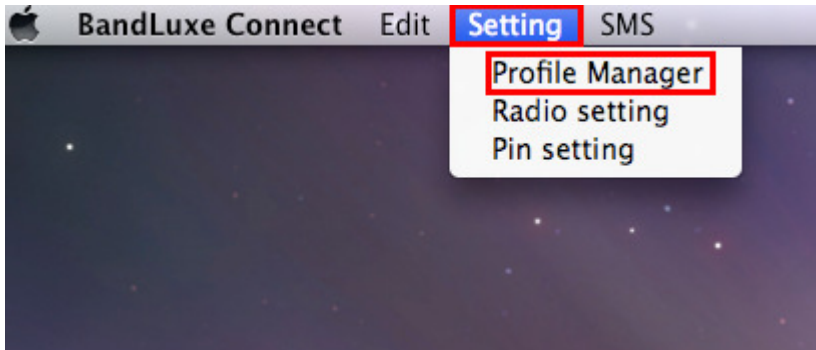


# Bandluxe C278

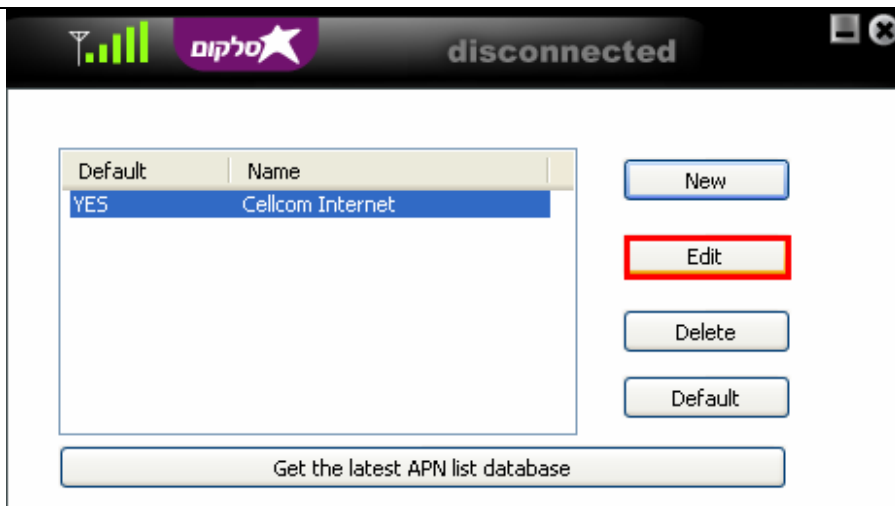
## עריכת פרופיל קיים - Mac OS



1.

בסרגל העליון של מערכת ההפעלה, לחץ על "Settings",

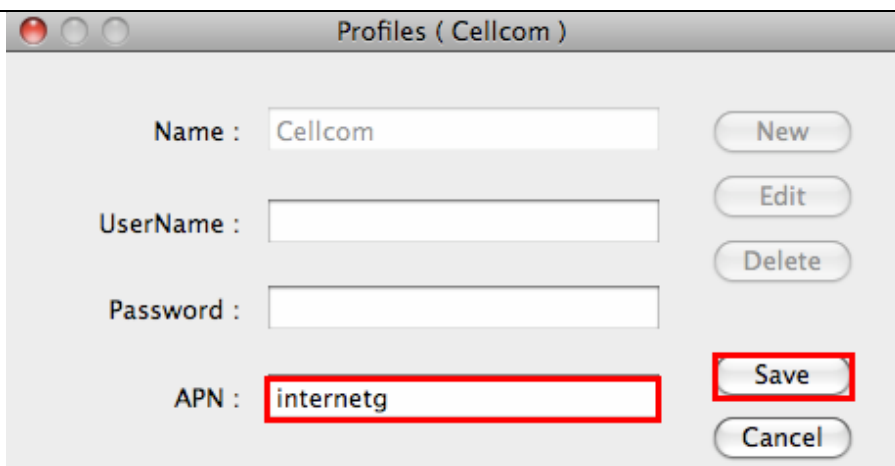
לחץ על "Profile Manager".



2.

במסך שנפתח יופיעו רשימת הפרופילים הקיימים,

לערכת פרופיל חיבור קיים, עמוד על פרופיל החיבור המבוקש, ולחץ על "Edit".



3.

ערוך את נקודת ה- APN,

לחץ על "Save".

### לתשומת לבך:

- סלקום אינה אחראית לכל נזק שנגרם למכשיר ו/או לכל מערכת של הלקוח בעקבות התקנת התוכנה ו/או הסרתה ו/או שימוש בה.
- סלקום אינה אחראית לכל נזק ישיר ו/או עקיף באם כתוצאה משימוש במדריך זה לא יוכל הלקוח לגלוש ברשת האינטרנט באופן זמני
- יש לגבות את כל הנתונים הנמצאים על גבי המכשיר ו/או המערכת טרם התקנת התוכנה.