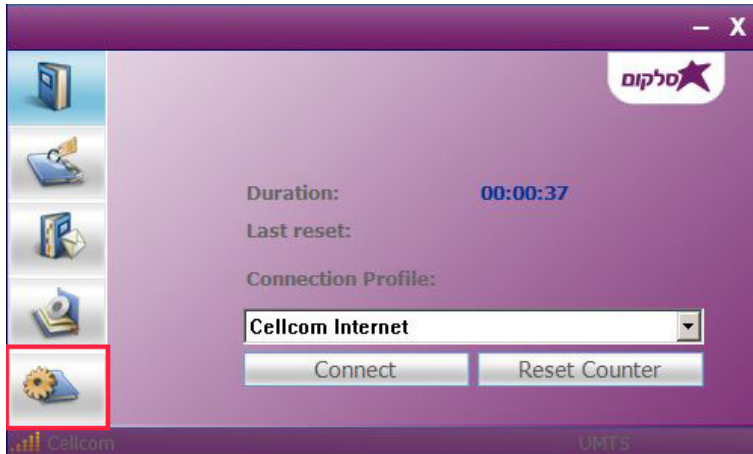


# מודם Alcatel X200

## עריכת פרופיל חיבור לאינטרנט

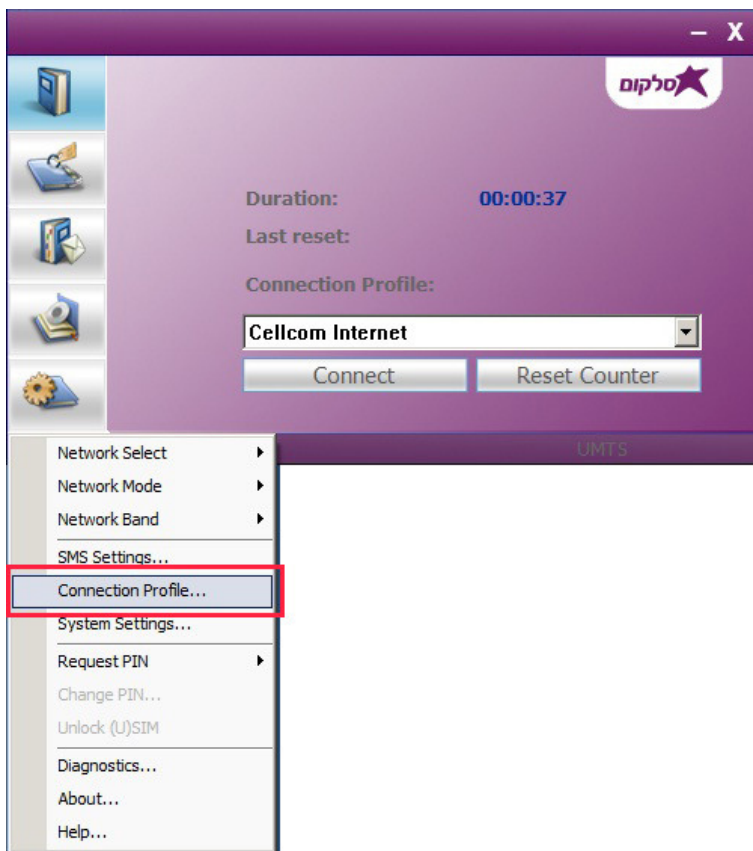
1.

במסך הראשי של התוכנה, לחץ על האייקון המסומן



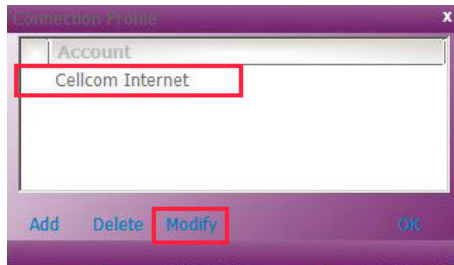
2.

לחץ על "Connection Profile"



# מודם Alcatel X200

## עריכת פרופיל חיבור לאינטרנט



3.

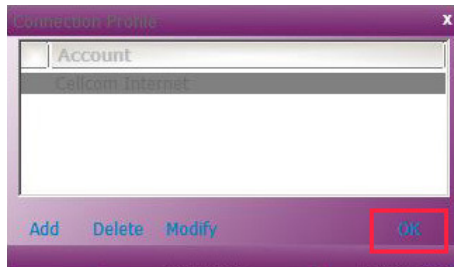
סמן את הפרופיל הרצוי,  
לחץ על "Modify"



4.

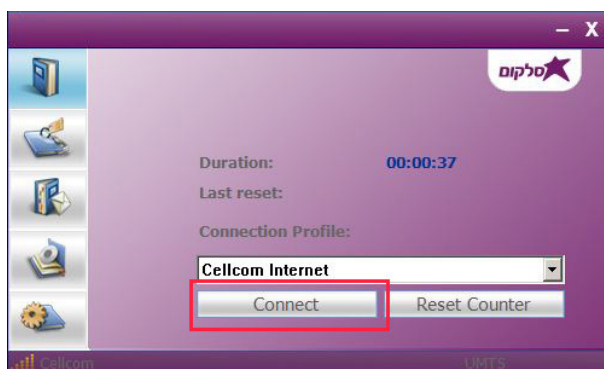
ערוך את הפרטים הרצויים  
האפשרויות הן:  
Account - שם החשבון  
Number - מספר להתקשרות  
APN - שם נקודת הגישה

את שאר השדות ניתן להשאיר  
ריקים



5.

לחץ על "OK"



6.

לחיבור לאינטרנט,  
לחץ על "Connect"

### לתשומת לבך:

- סלקום אינה אחראית לכל נזק שנגרם למכשיר ו/או לכל מערכת של הלקוח בעקבות התקנת התוכנה ו/או הסרתה ו/או שימוש בה.
- סלקום אינה אחראית לכל נזק ישיר ו/או עקיף באם כתוצאה משימוש במדריך זה לא יוכל הלקוח לגלוש ברשת האינטרנט באופן זמני
- יש לגבות את כל הנתונים הנמצאים על גבי המכשיר ו/או המערכת טרם התקנת התוכנה.