

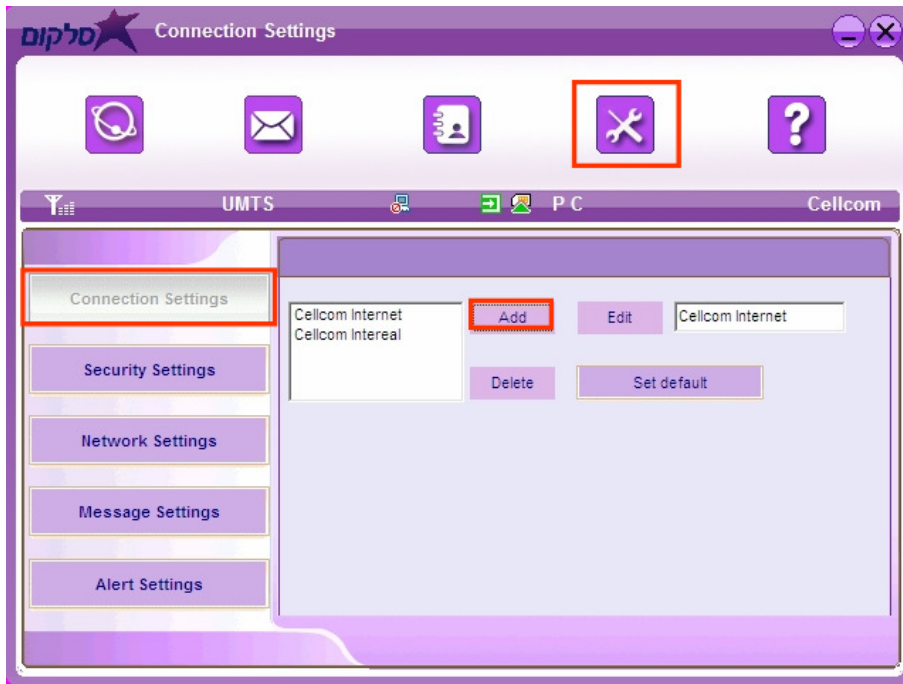
מודם ZTE MF636

יצירת פרופיל חיבור חדש

1.

ליצירת פרופיל חדש, עבור לחוצץ "הגדרות" באייקון המסומן,

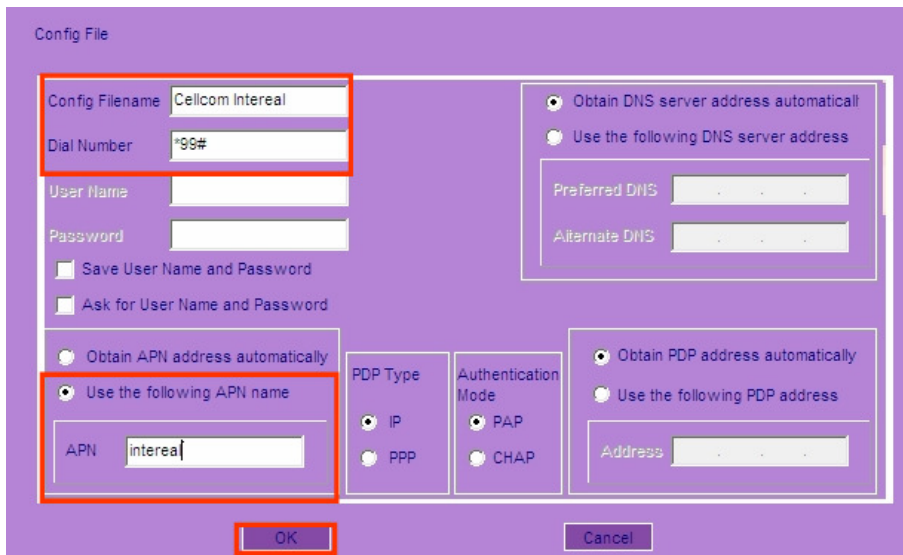
לחץ על "Connection Settings", ולאחר מכן על "Add"



2.

הזן את הפרטים בשדות המסומנים:
 - Config Filename: שם הפרופיל
 - Dial Number: *99#
 - Use the following APN name: סמן את האפשרות: "Use the following APN name", והזן את שם נקודת הגישה באמצעותה יבוצע החיבור

בסיום לחץ על "OK"



לתשומת לבך:

- סלקום אינה אחראית לכל נזק שנגרם למכשיר ו/או לכל מערכת של הלקוח בעקבות התקנת התוכנה ו/או הסרתה ו/או שימוש בה.
- סלקום אינה אחראית לכל נזק ישיר ו/או עקיף באם כתוצאה משימוש במדריך זה לא יוכל הלקוח לגלוש ברשת האינטרנט באופן זמני
- יש לגבות את כל הנתונים הנמצאים על גבי המכשיר ו/או המערכת טרם התקנת התוכנה.