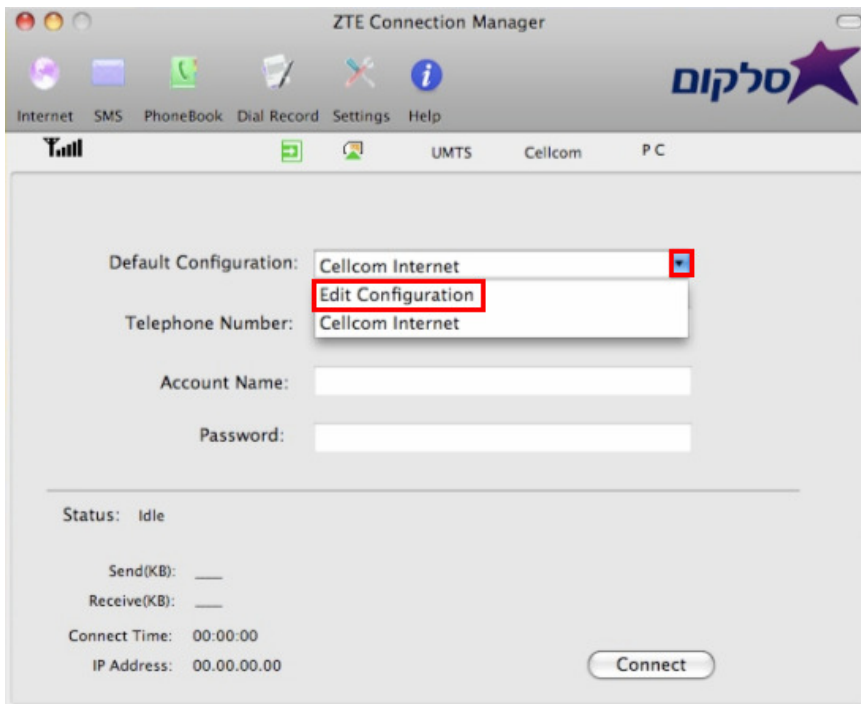


מודם ZTE MF636

יצירת פרופיל חיבור חדש

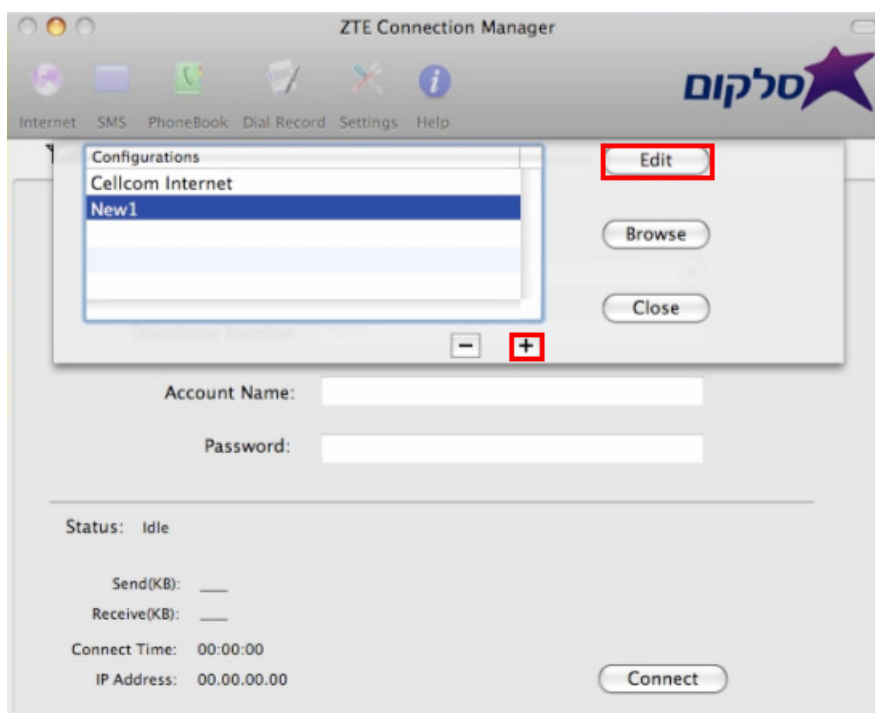
1.

במסך הראשי של ממשק הניהול, פתח את רשימת החיבורים ולחץ על "Edit Configuration"



2.

להוספת פרופיל, לחץ על האייקון +, ולאחר מכן לחץ על "Edit"



מודם ZTE MF636

יצירת פרופיל חיבור חדש

3.

הזן את הפרטים בשדות המסומנים:

- **Description**: שם הפרופיל

- **Telephone Number**: *99#

- סמן את האפשרות: "Use the

"following APN name", והזן את

שם נקודת הגישה באמצעותה

יבוצע החיבור

בסיום לחץ על "OK"

לתשומת לבך:

- סלקום אינה אחראית לכל נזק שנגרם למכשיר ו/או לכל מערכת של הלקוח בעקבות התקנת התוכנה ו/או הסרתה ו/או שימוש בה.
- סלקום אינה אחראית לכל נזק ישיר ו/או עקיף באם כתוצאה משימוש במדריך זה לא יוכל הלקוח לגלוש ברשת האינטרנט באופן זמני
- יש לגבות את כל הנתונים הנמצאים על גבי המכשיר ו/או המערכת טרם התקנת התוכנה.