

# מודם Telit MX20

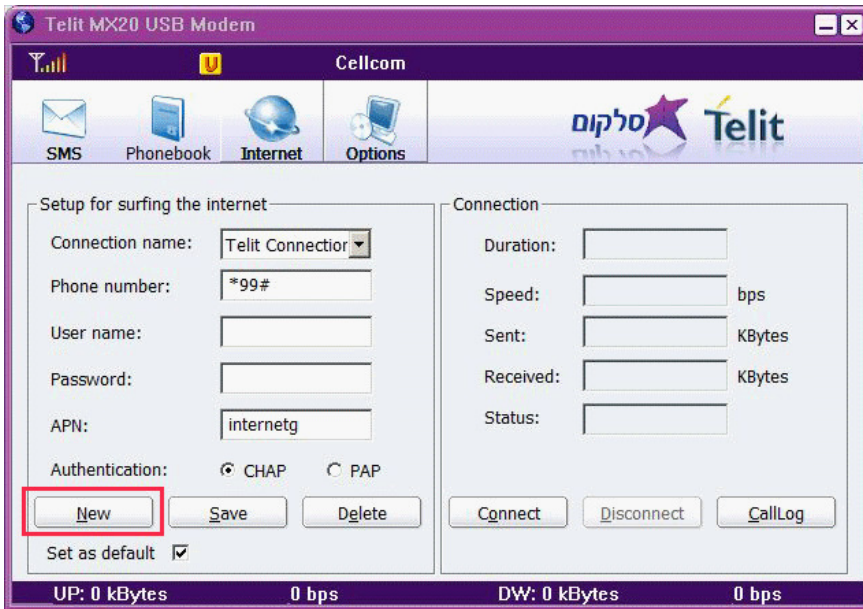
## יצירת פרופיל חדש וחיבור לאינטרנט

1.

חבר את המודם למחשב,

לאחר מספר שניות יופיע ממשק הניהול, לחץ על המקש "New"

אם בחיבור המודם מופיע חלון הפעלת התקנה אוטומטית, סגור אותו.

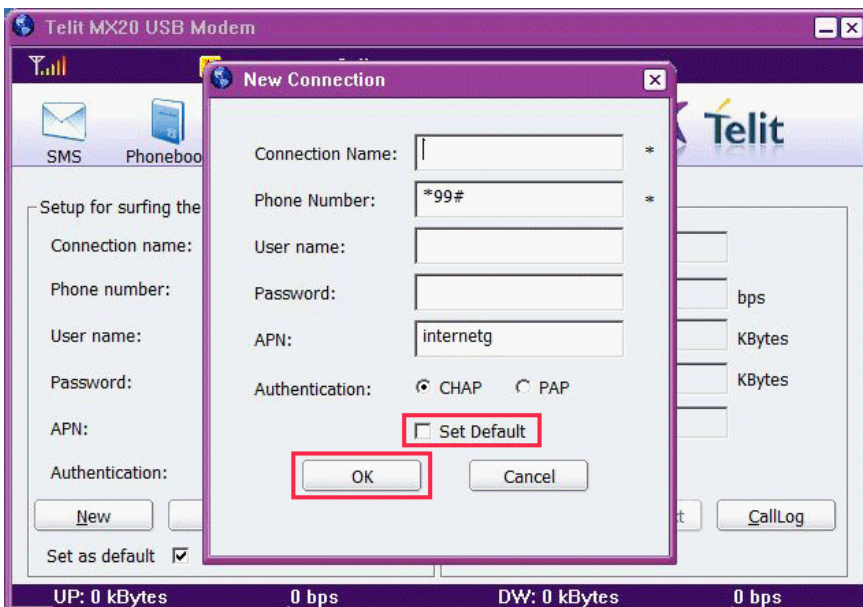


2.

יפיע חלון ההגדרות ליצירת פרופיל חדש, הזן את הנתונים הדרושים,

- לסימון הפרופיל כברירת מחדל, סמן את האפשרות "Set Default"

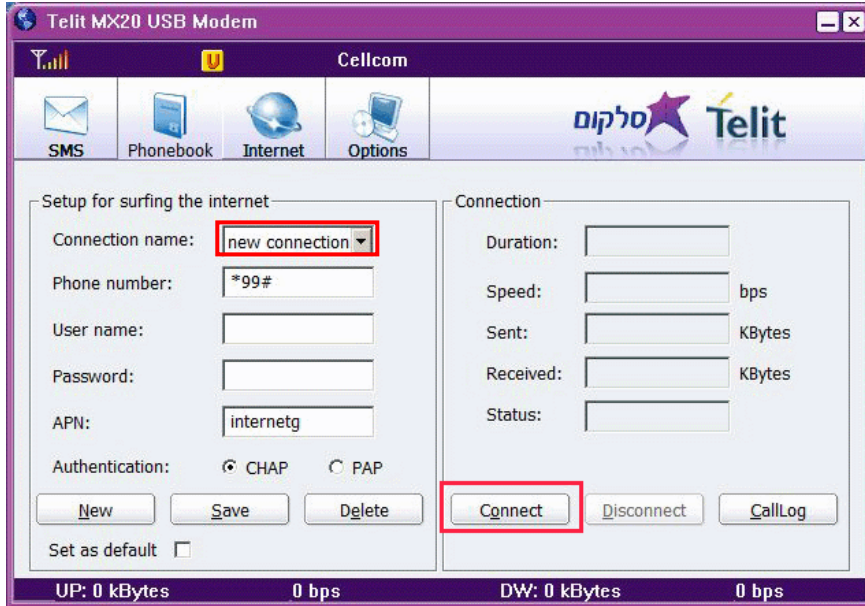
לשמירת הנתונים שהוזנו, לחץ על "OK"



# מודם Telit MX20

## יצירת פרופיל חדש וחיבור לאינטרנט

3.



להתחברות לאינטרנט באמצעות הפרופיל, ודא ששמו מופיע באיזור המסומן, ולחץ על "Connect"

### לתשומת לבך:

- סלקום אינה אחראית לכל נזק שנגרם למכשיר ו/או לכל מערכת של הלקוח בעקבות התקנת התוכנה ו/או הסרתה ו/או שימוש בה.
- סלקום אינה אחראית לכל נזק ישיר ו/או עקיף באם כתוצאה משימוש במדריך זה לא יוכל הלקוח לגלוש ברשת האינטרנט באופן זמני
- יש לגבות את כל הנתונים הנמצאים על גבי המכשיר ו/או המערכת טרם התקנת התוכנה.