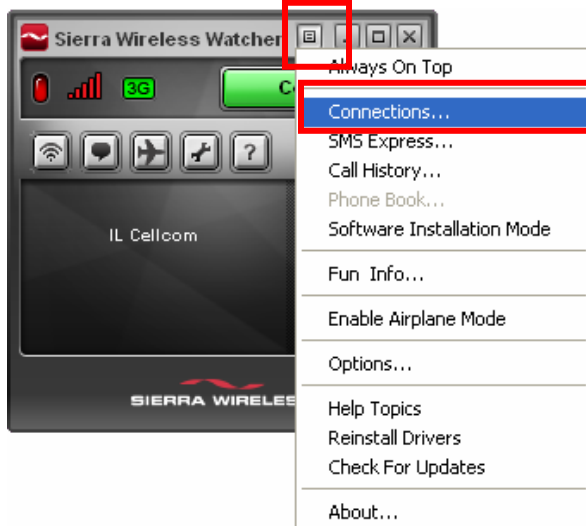


Sierra watcher R3.1

יצירת פרופיל חיבור חדש



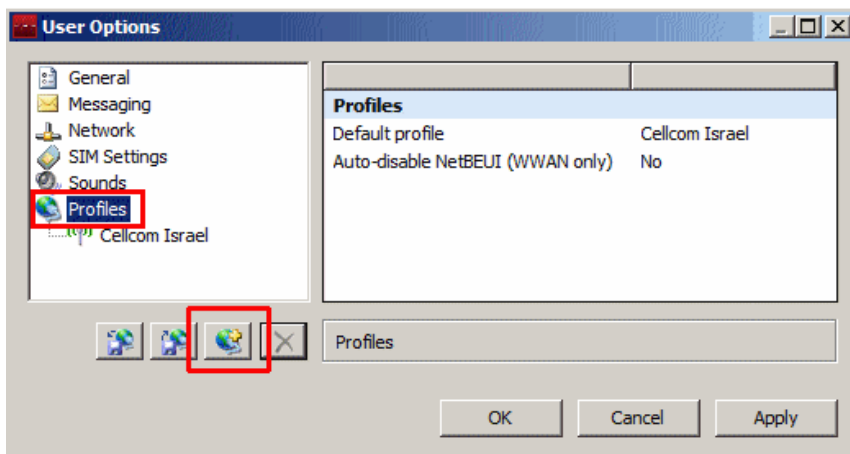
1.

חבר את המודם למחשב,

לאחר מספר שניות יופיע ממשק הניהול, לחץ על האייקון המסומן ולאחר מכן על "Connection"

2.

יפתח חלון הגדרות בחוצץ "Profiles"



- לעריכת פרופיל קיים, סמן את הפרופיל הרצוי, לאחר מכן יופיע סט ההגדרות הקשורות לאותו פרופיל, ערוך אותן ולחץ על "OK"

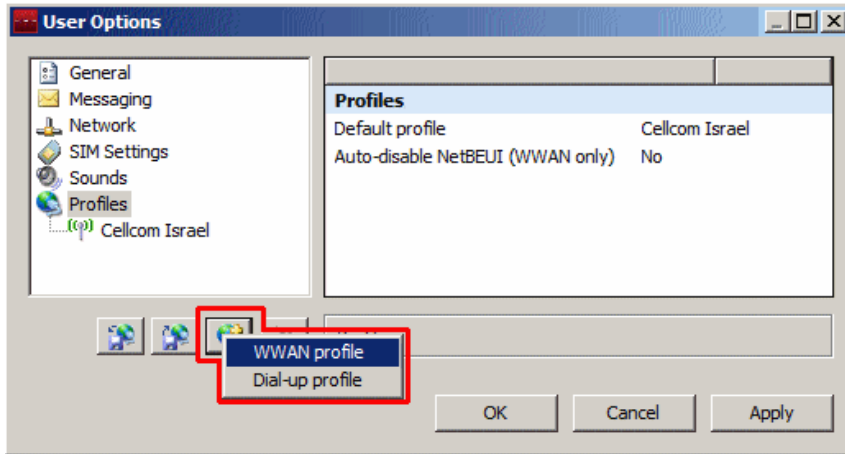
- למחיקת חיבור קיים,

סמן אותו ולחץ על המקש:

- ליצירת חיבור חדש, לחץ על

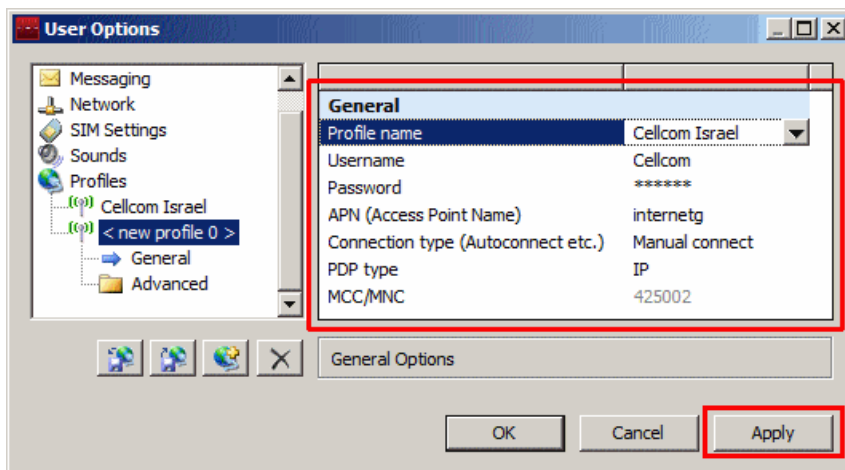
Sierra watcher R3.1

יצירת פרופיל חיבור חדש



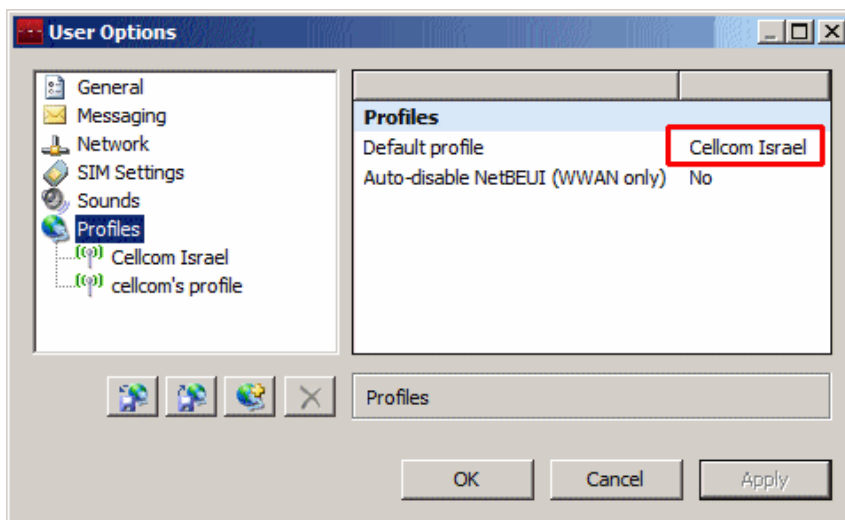
3.

בחר באפשרות "WWAN Profile"



4.

הזן את ההגדרות הדרושות,
ולחץ על "Apply"



5.

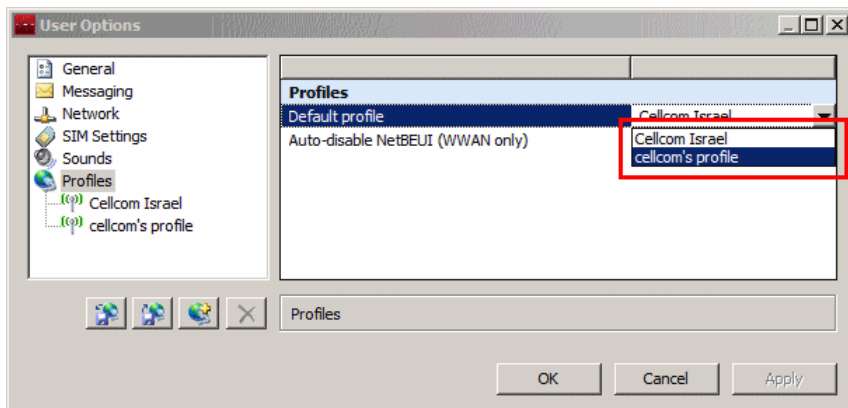
לבחירת הפרופיל שנוצר כפרופיל
ברירת המחדל לחיבור לאינטרנט,
לחץ על האפשרות המסומנת

Sierra watcher R3.1

יצירת פרופיל חיבור חדש

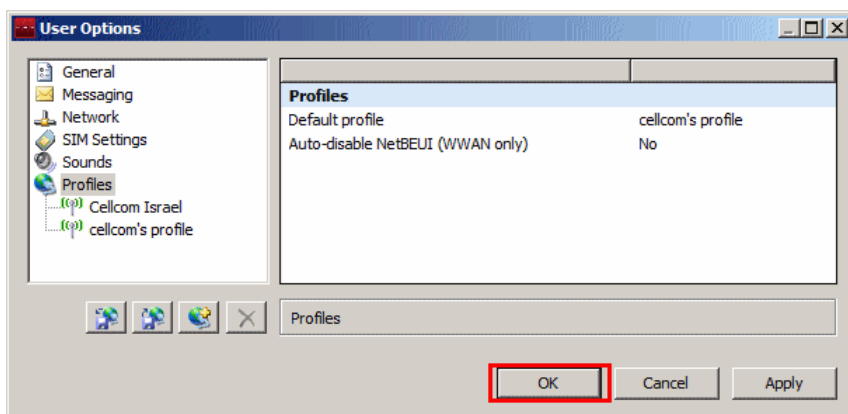
6.

בחר את הפרופיל הרצוי



7.

לחץ על "OK"



8.

לביצוע חיבור באמצעות הפרופיל שנבחר, לחץ על "Connect"



לתשומת לבך:

- סלקום אינה אחראית לכל נזק שנגרם למכשיר ו/או לכל מערכת של הלקוח בעקבות התקנת התוכנה ו/או הסרתה ו/או שימוש בה.
- סלקום אינה אחראית לכל נזק ישיר ו/או עקיף באם כתוצאה משימוש במדריך זה לא יוכל הלקוח לגלוש ברשת האינטרנט באופן זמני
- יש לגבות את כל הנתונים הנמצאים על גבי המכשיר ו/או המערכת טרם התקנת התוכנה.