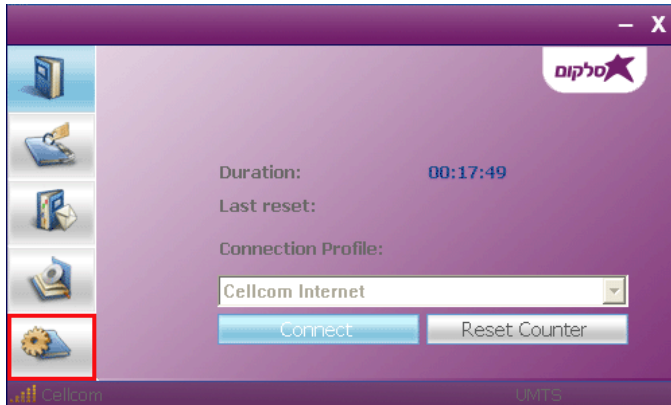


# מודם Alcatel X200

## יצירת פרופיל חיבור לאינטרנט

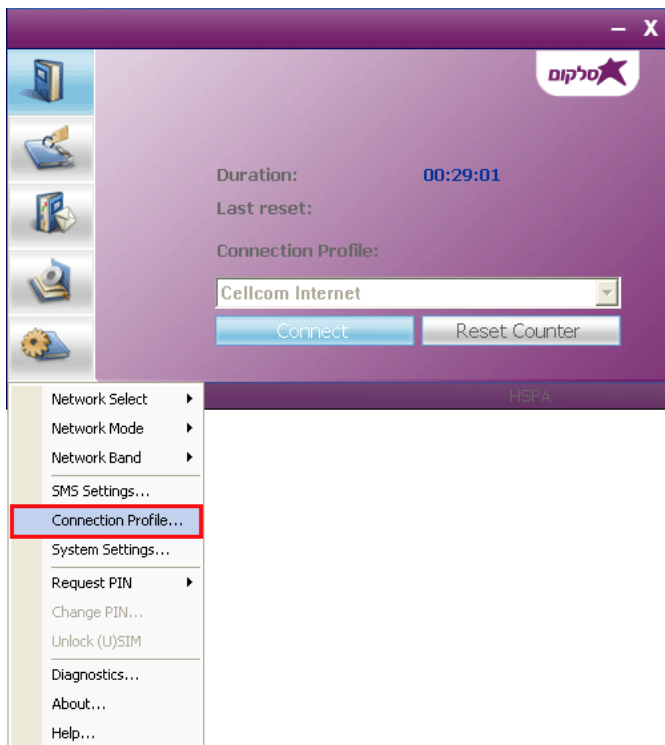
1.

במסך הראשי של התוכנה, לחץ על האייקון המסומן



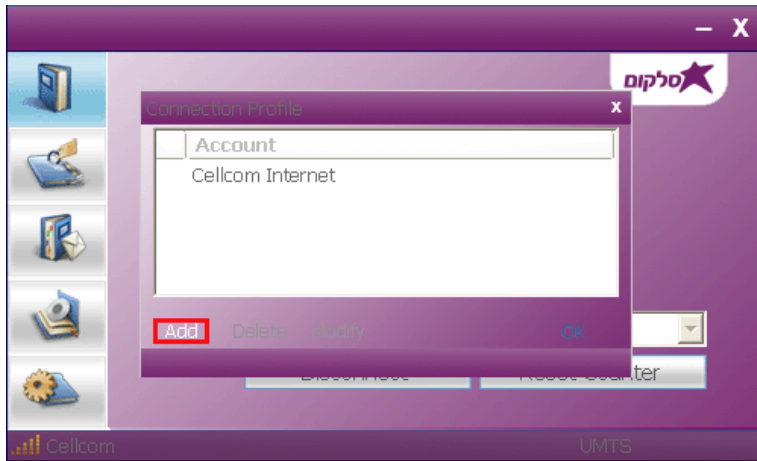
2.

לחץ על "Connection Profile"



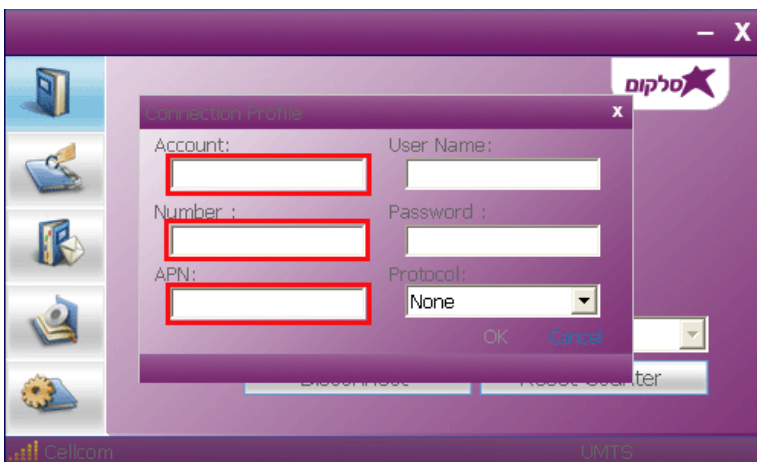
# מודם Alcatel X200

## יצירת פרופיל חיבור לאינטרנט



.3

לחץ על "Add"

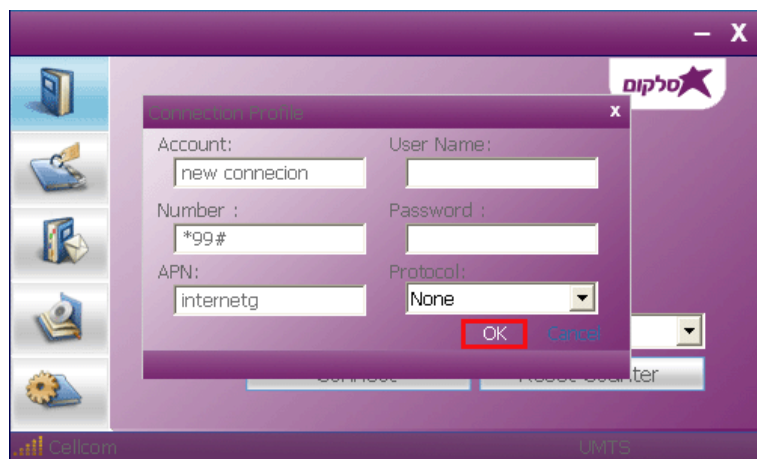


.4

הזן את פרטי הפרופיל בשדות המסומנים

האפשרויות הן:  
**Account** - שם החשבון  
**Number** - מספר להתקשרות  
**APN** - שם נקודת הגישה

את שאר השדות ניתן להשאיר ריקים

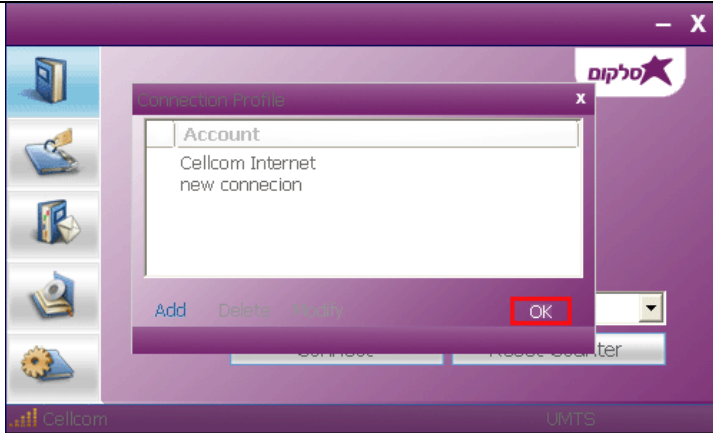


.5

לחץ על "OK"

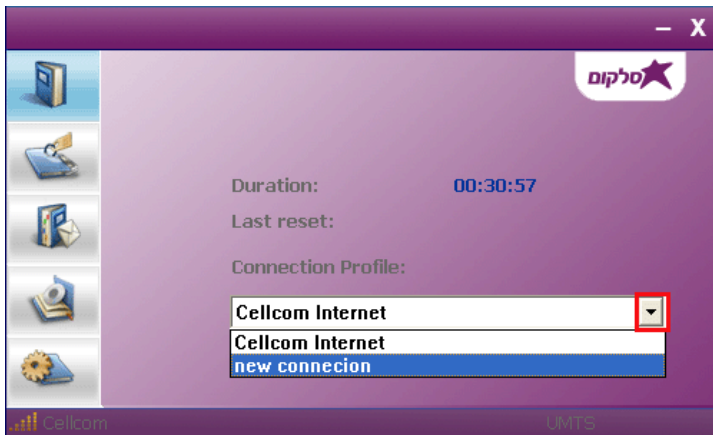
# מודם Alcatel X200

## יצירת פרופיל חיבור לאינטרנט



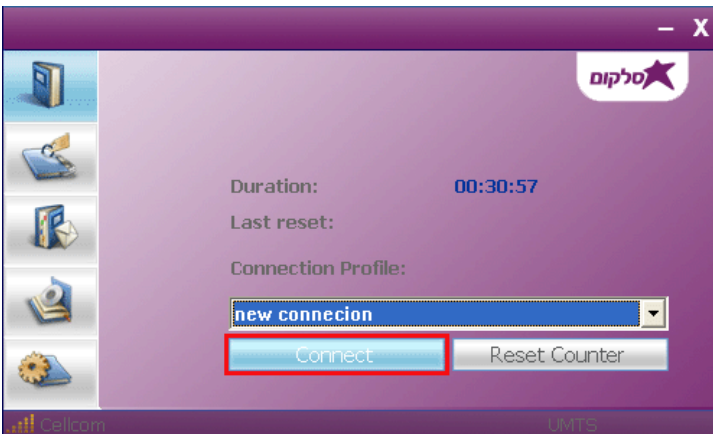
6.

לחץ על "OK"



7.

לבחירת הפרופיל החדש שנוצר,  
לחץ על החץ המסומן  
ובחר בפרופיל הרצוי מתוך הרשימה



7.

לחץ על "Connect"

### לתשומת לבך:

- סלקום אינה אחראית לכל נזק שנגרם למכשיר ו/או לכל מערכת של הלקוח בעקבות התקנת התוכנה ו/או הסרתה ו/או שימוש בה.
- סלקום אינה אחראית לכל נזק ישיר ו/או עקיף באם כתוצאה משימוש במדריך זה לא יוכל הלקוח לגלוש ברשת האינטרנט באופן זמני
- יש לגבות את כל הנתונים הנמצאים על גבי המכשיר ו/או המערכת טרם התקנת התוכנה.