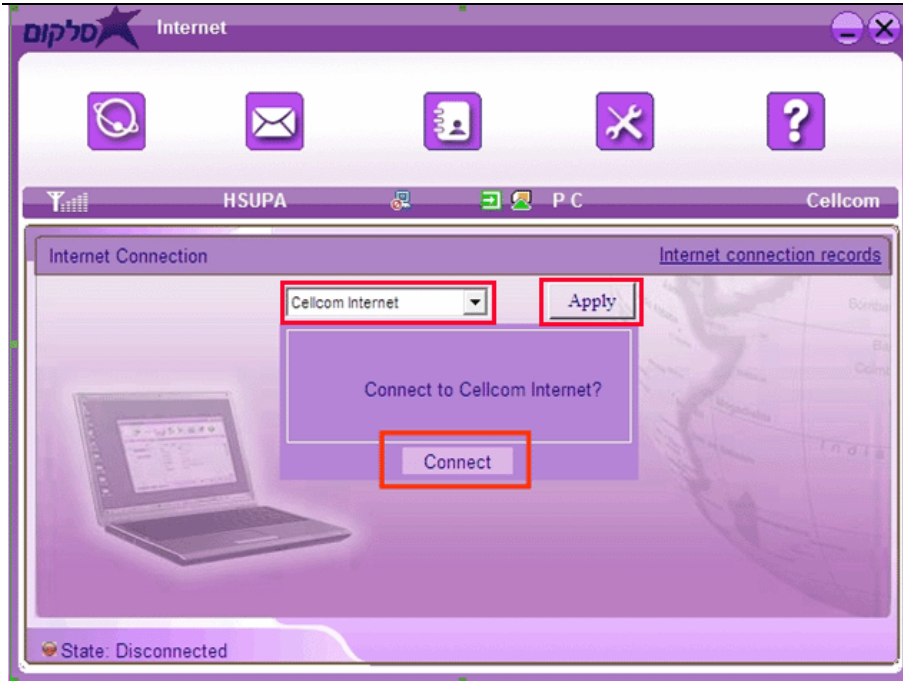


מודם ZTE MF636

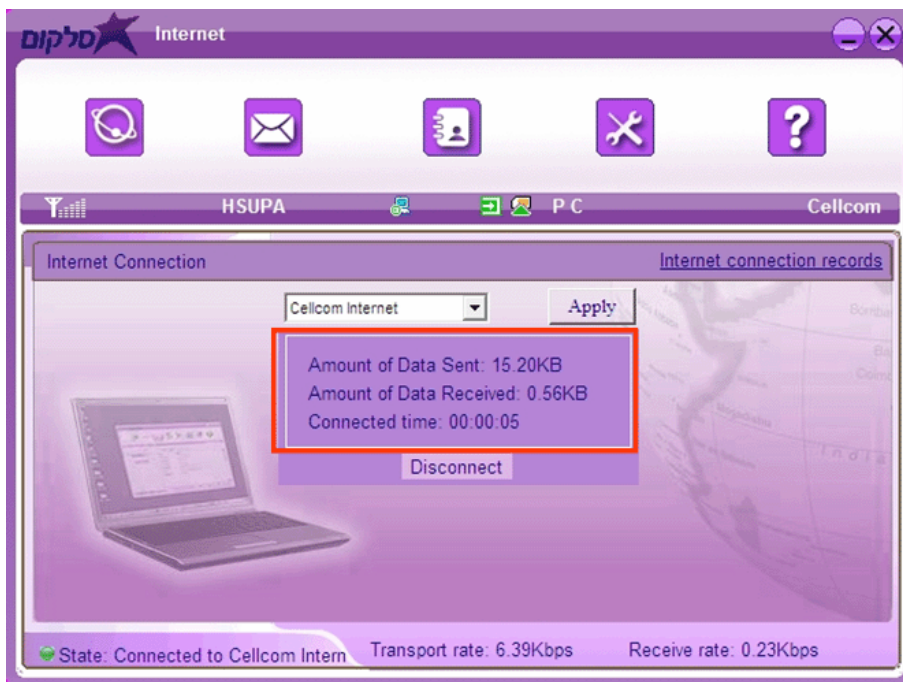
התחברות לאינטרנט



1.

במסך הראשי של ממשק הניהול, בחר את הפרופיל באמצעותו יבוצע החיבור ולחץ על "Apply"

לביצוע התחברות, לחץ על "Connect"



2.

יבוצע חיבור לאינטרנט, ויופיע חלון המציג את נתוני הגלישה

לניתוק החיבור, לחץ על "Disconnect"

לתשומת לבך:

- סלקום אינה אחראית לכל נזק שנגרם למכשיר ו/או לכל מערכת של הלקוח בעקבות התקנת התוכנה ו/או הסרתה ו/או שימוש בה.
- סלקום אינה אחראית לכל נזק ישיר ו/או עקיף באם כתוצאה משימוש במדריך זה לא יוכל הלקוח לגלוש ברשת האינטרנט באופן זמני
- יש לגבות את כל הנתונים הנמצאים על גבי המכשיר ו/או המערכת טרם התקנת התוכנה.