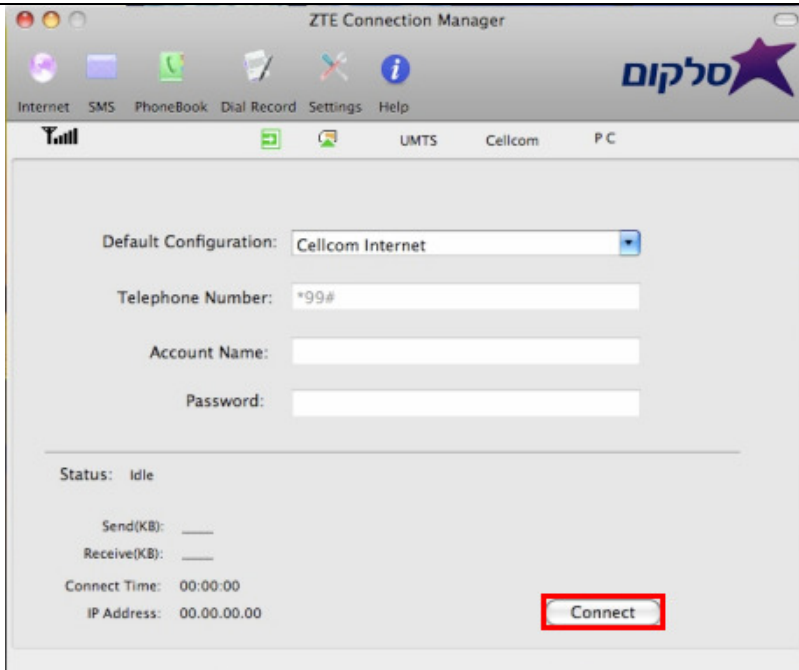


מודם ZTE MF636

התחברות לאינטרנט במחשב Mac

1.

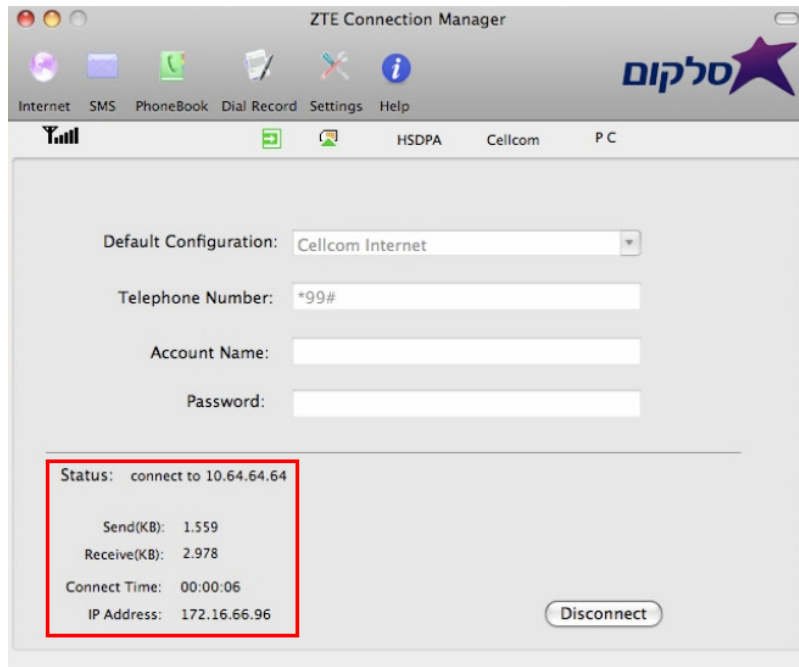
בחיבור המודם למחשב, יופיע ממשק הניהול, לחץ על "Connect"



2.

החיבור יבוצע ובתחתית המסך יופיעו נתוני הגלישה,

לניתוק החיבור, לחץ על "Disconnect"



לתשומת לבך:

- סלקום אינה אחראית לכל נזק שנגרם למכשיר ו/או לכל מערכת של הלקוח בעקבות התקנת התוכנה ו/או הסרתה ו/או שימוש בה.
- סלקום אינה אחראית לכל נזק ישיר ו/או עקיף באם כתוצאה משימוש במדריך זה לא יוכל הלקוח לגלוש ברשת האינטרנט באופן זמני
- יש לגבות את כל הנתונים הנמצאים על גבי המכשיר ו/או המערכת טרם התקנת התוכנה.