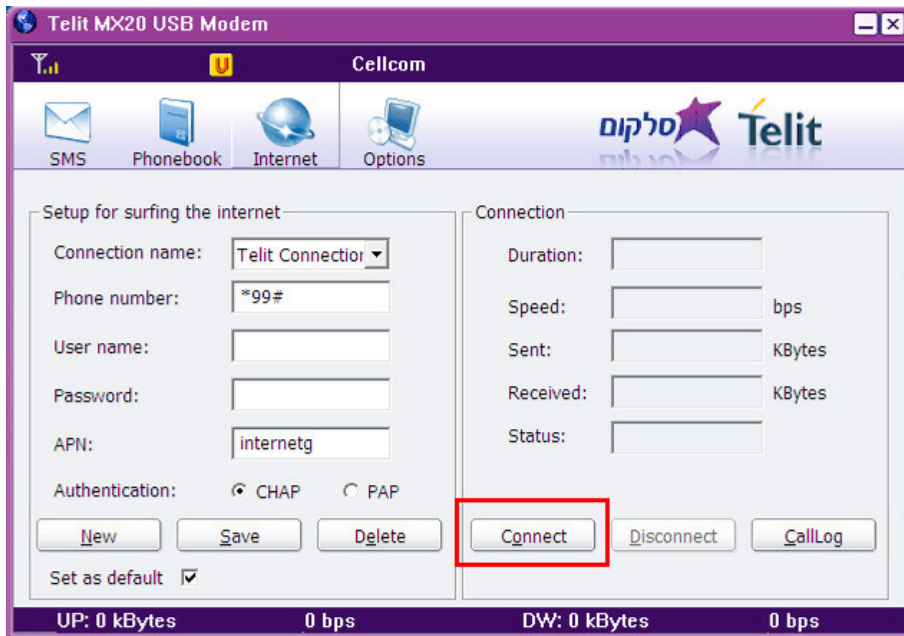


מודם Telit MX20

חיבור / ניתוק מהאינטרנט

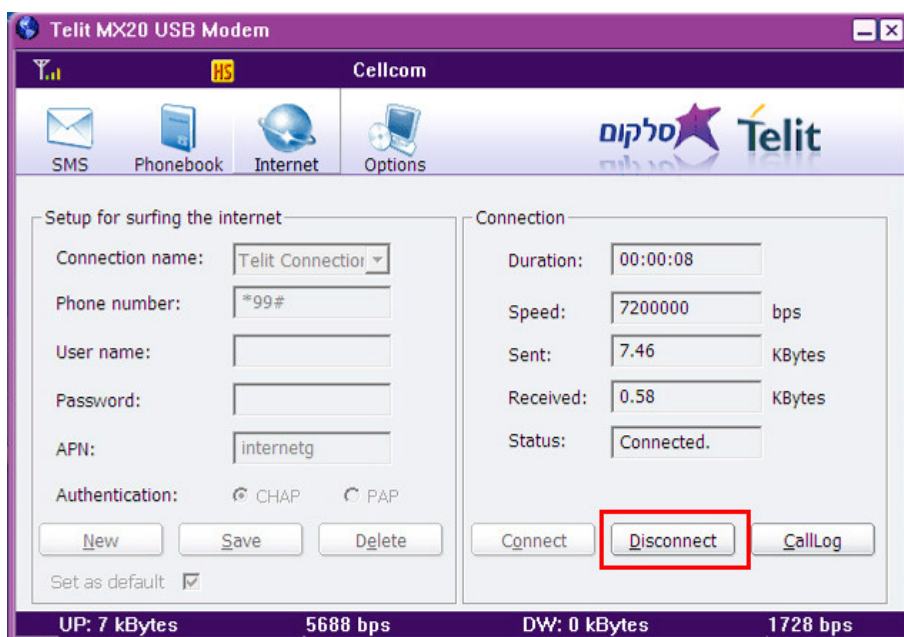


1.

חבר את המודם למחשב,

לאחר מספר שניות יופיע ממשק הניהול, לחץ על "Connect"

אם בחיבור המודם מופיע חלון הפעלת התקנה אוטומטית, סגור אותו.



2.

לניתוק החיבור,

לחץ על "Disconnect"

לתשומת לבך:

- סלקום אינה אחראית לכל נזק שנגרם למכשיר ו/או לכל מערכת של הלקוח בעקבות התקנת התוכנה ו/או הסרתה ו/או שימוש בה.
- סלקום אינה אחראית לכל נזק ישיר ו/או עקיף באם כתוצאה משימוש במדריך זה לא יוכל הלקוח לגלוש ברשת האינטרנט באופן זמני
- יש לגבות את כל הנתונים הנמצאים על גבי המכשיר ו/או המערכת טרם התקנת התוכנה.