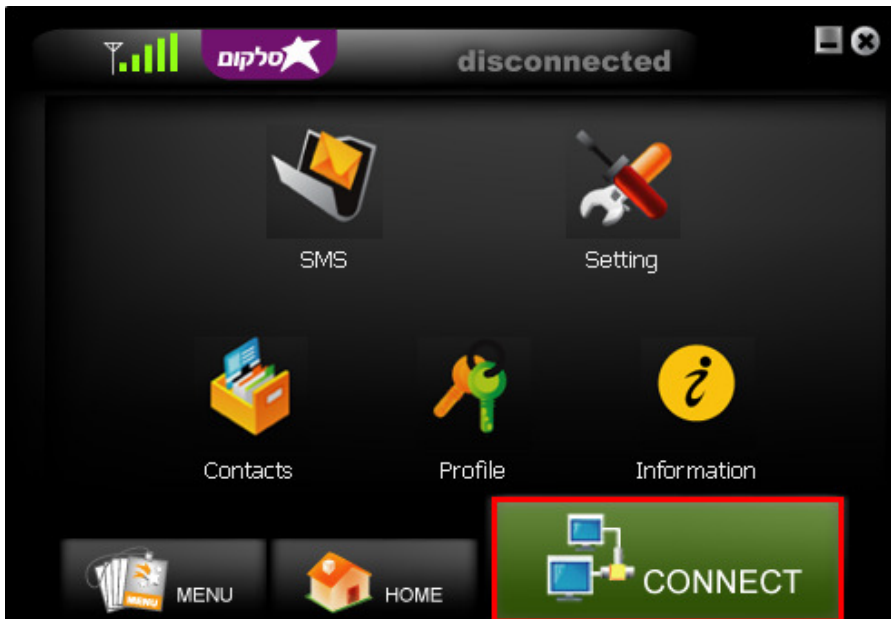


Bandluxe C278

התחברות לרשת - Windows

1.

במסך הראשי של התוכנה, לחץ על "Connect".



2.

המודם יתחבר לרשת.

במסך הראשי של התוכנה ניתן לראות את משך זמן החיבור,

הרשת עליה התחבר המודם,

ועוצמת הקליטה.



Bandluxe C278

התחברות לרשת - Windows



3.

כדי להתנתק, לחץ על "Disconnect".

במסך התוכנה יוצג זמן החיבור לרשת.



4.

לחץ על "Yes" כדי לאשר,

החיבור ינותק.

לתשומת לבך :

- סלקום אינה אחראית לכל נזק שנגרם למכשיר ו/או לכל מערכת של הלקוח בעקבות התקנת התוכנה ו/או הסרתה ו/או שימוש בה.
- סלקום אינה אחראית לכל נזק ישיר ו/או עקיף באם כתוצאה משימוש במדריך זה לא יוכל הלקוח לגלוש ברשת האינטרנט באופן זמני
- יש לגבות את כל הנתונים הנמצאים על גבי המכשיר ו/או המערכת טרם התקנת התוכנה.