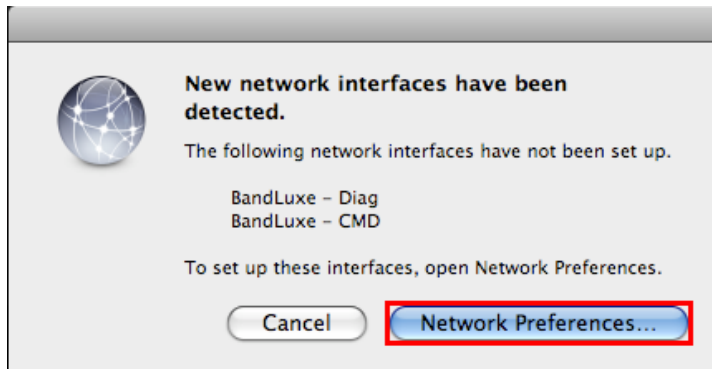


Bandluxe C278

התחברות לרשת - Mac OS

1.

אם זהו לא החיבור הראשון, עבור לשלב 3.

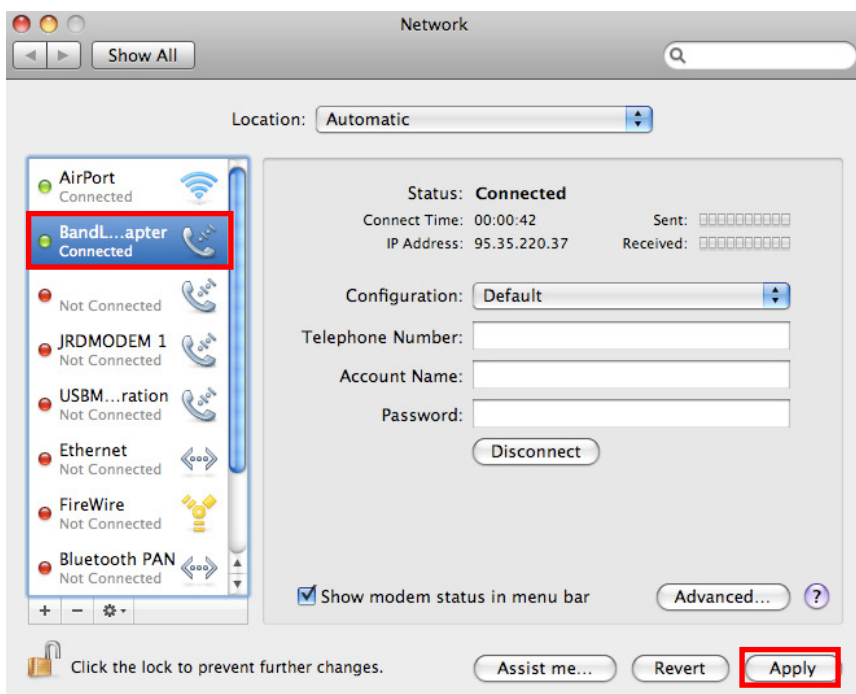


בחיבור המודם למחשב בפעם הראשונה, מערכת ההפעלה תזהה שמדובר בחיבור חדש, יופיע המסך הבא.

לחץ על "Network Preferences".

2.

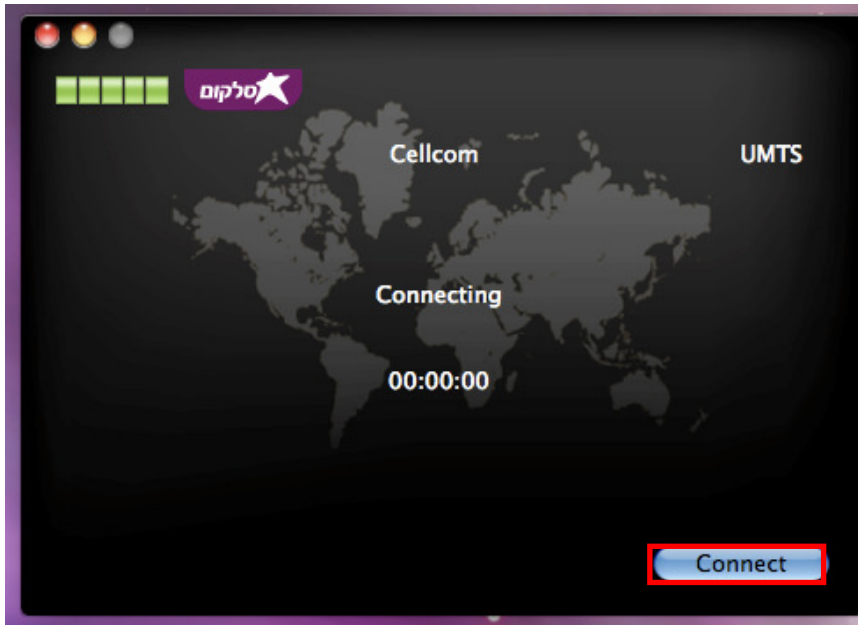
במסך הגדרות הרשת שייפתח, בחר במודם "Bandluxe".



לחץ על "Apply" כדי להגדיר את החיבור כברירת מחדל.

Bandluxe C278

התחברות לרשת - Mac OS



3.

כדי להתחבר, לחץ על "Connect".

במסך התוכנה יוצג זמן החיבור לרשת.



4.

כדי להתנתק, לחץ על "Disconnect".

לתשומת לבך:

- סלקום אינה אחראית לכל נזק שנגרם למכשיר ו/או לכל מערכת של הלקוח בעקבות התקנת התוכנה ו/או הסרתה ו/או שימוש בה.
- סלקום אינה אחראית לכל נזק ישיר ו/או עקיף באם כתוצאה משימוש במדריך זה לא יוכל הלקוח לגלוש ברשת האינטרנט באופן זמני
- יש לגבות את כל הנתונים הנמצאים על גבי המכשיר ו/או המערכת טרם התקנת התוכנה.