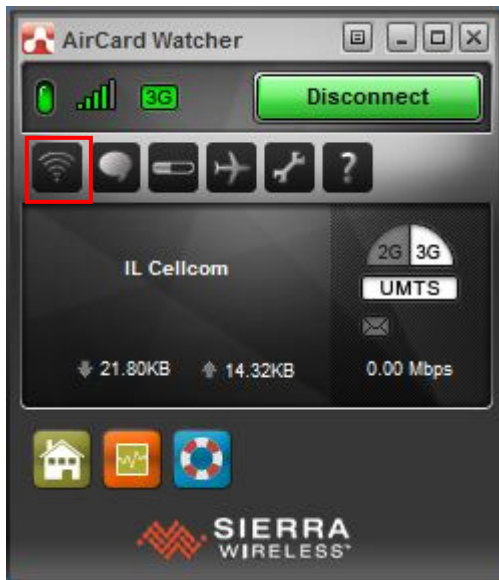


Sierra AirCard Watcher R10

פרופיל חיבור

מדריך זה מתאר את אופן הגדרת פרופיל קיים
ויצירת פרופיל חיבור חדש.



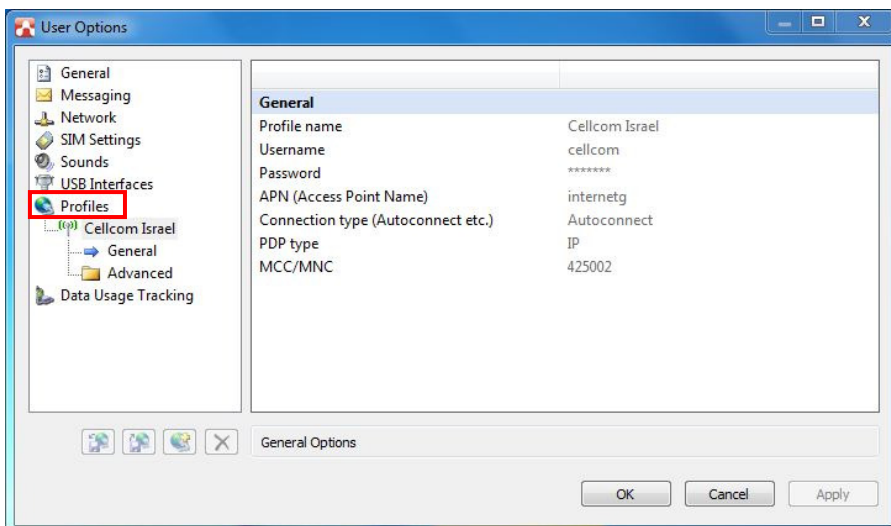
1.

כשהמודם מחובר לאינטרנט,

לחץ על הכפתור המסומן כדי
להכנס למסך חיבורים.

2.

לעריכת פרופיל קיים,
לחץ על "Profiles" ועל שם
הפרופיל הרצוי.



מלא את הערכים הרצויים:
Profile name - שם החיבור.
Username - שם משתמש.
Password - סיסמה.
APN - נקודת גישה (internetg).

את ההגדרות האחרות אין לשנות.

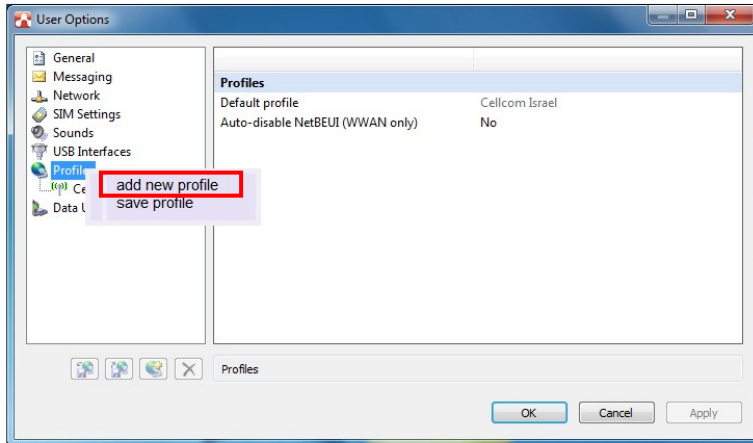
Sierra AirCard Watcher R10

פרופיל חיבור

3.

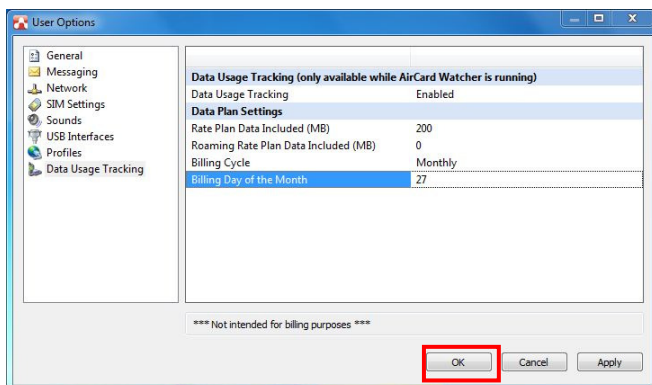
להוספת פרופיל חיבור חדש, הקש קליק-ימין על "Profiles" ומהתפריט שנפתח בחר "add new profile".

מלא את הנתונים בדומה לסעיף 2.



4.

לחץ על "OK" לשמירה ויציאה.



לתשומת לבך:

- סלקום אינה אחראית לכל נזק שנגרם למכשיר ו/או לכל מערכת של הלקוח בעקבות התקנת התוכנה ו/או הסרתה ו/או שימוש בה.
- סלקום אינה אחראית לכל נזק ישיר ו/או עקיף באם כתוצאה משימוש במדריך זה לא יוכל הלקוח לגלוש ברשת האינטרנט באופן זמני
- יש לגבות את כל הנתונים הנמצאים על גבי המכשיר ו/או המערכת טרם התקנת התוכנה.