

מודם Huawei

התקנה

מדריך זה מתאר את אופן התקנת המודם

1.

לאחר חיבור המודם למחשב האישי
יפתח החלון שבתמונה.
בחר ב"הפעלת AutoRun.exe"



2.

לחץ על "Next".

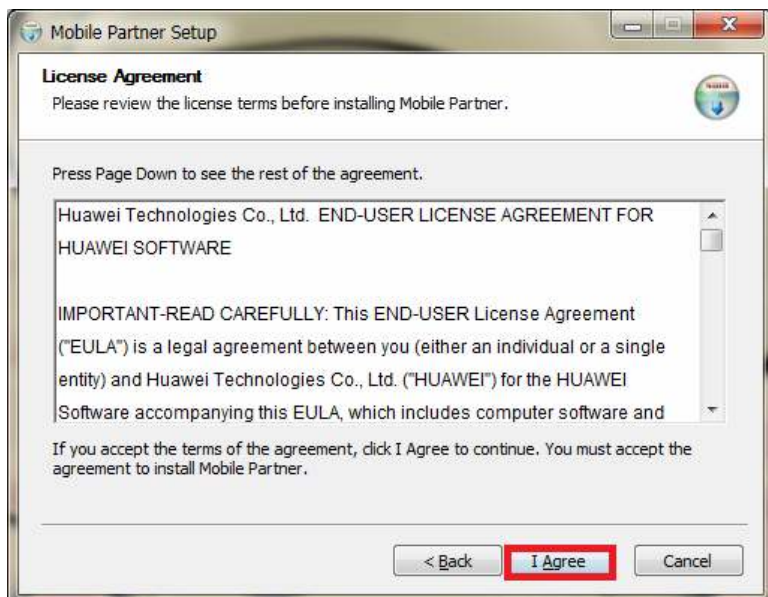


מודם Huawei

התקנה

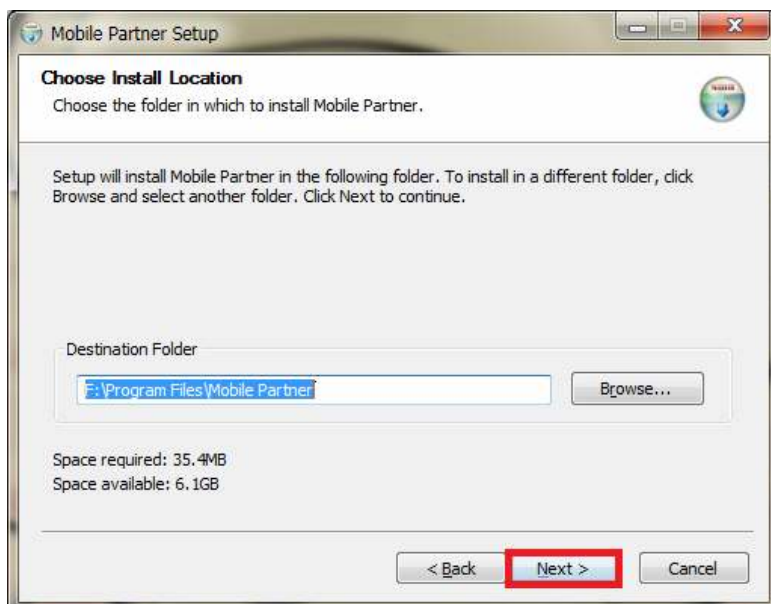
3.

לחץ על "I Agree".



4.

לחץ על "Next".

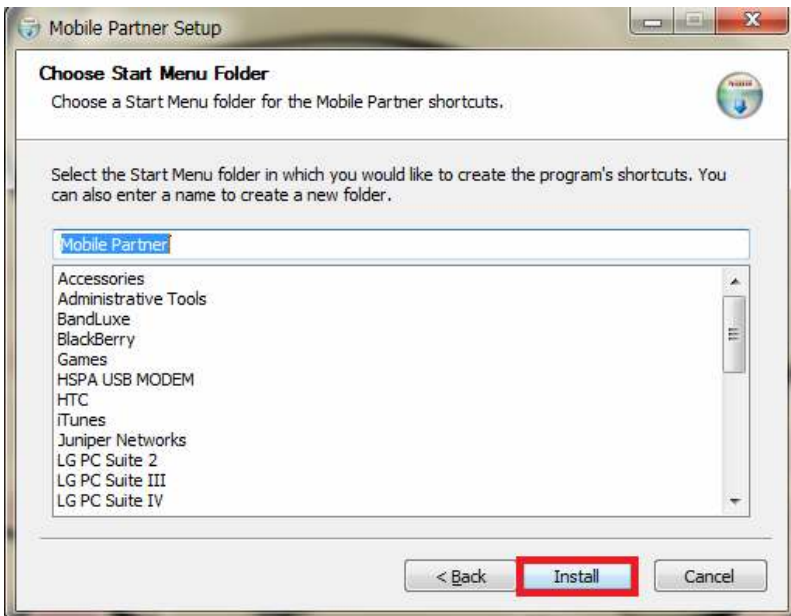


מודם Huawei

התקנה

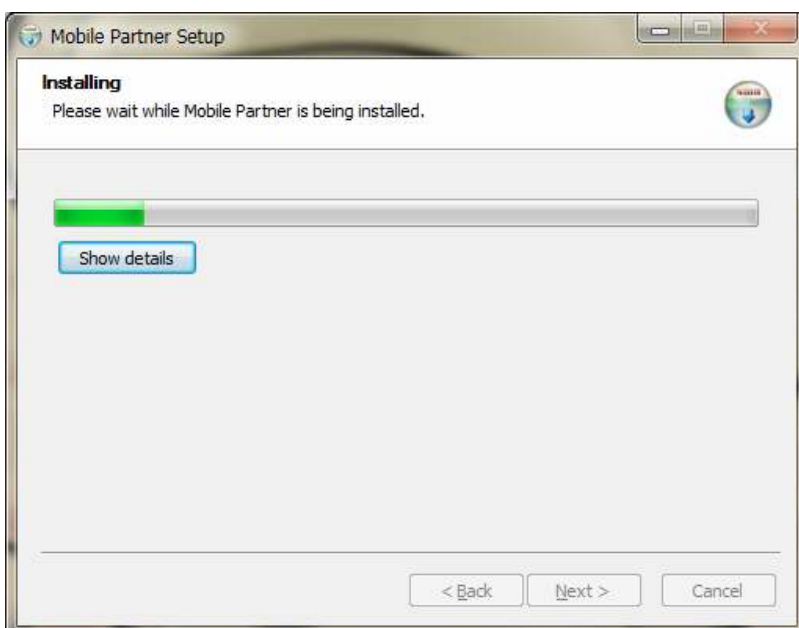
.5

לחץ על "Install".



.6

התוכנה מותקנת.
המתן עד לסיום התהליך.

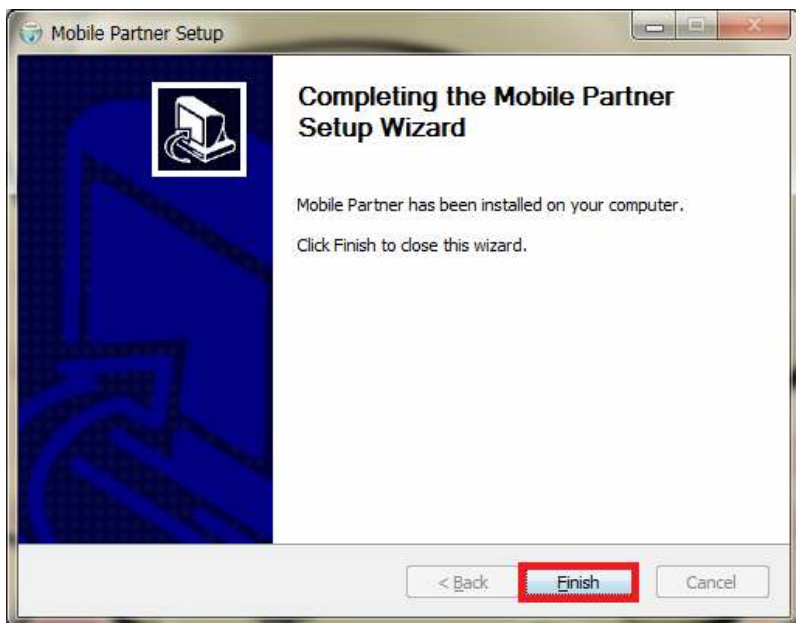


מודם Huawei

התקנה

7.

לחץ על "Finish".



לתשומת לבך:

- סלקום אינה אחראית לכל נזק שנגרם למכשיר ו/או לכל מערכת של הלקוח בעקבות התקנת התוכנה ו/או הסרתה ו/או שימוש בה.
- סלקום אינה אחראית לכל נזק ישיר ו/או עקיף באם כתוצאה משימוש במדריך זה לא יוכל הלקוח לגלוש ברשת האינטרנט באופן זמני
- יש לגבות את כל הנתונים הנמצאים על גבי המכשיר ו/או המערכת טרם התקנת התוכנה.