

מודם Huawei

חיבור לרשת

מדריך זה מתאר את אופן החיבור לרשת באמצעות המודם

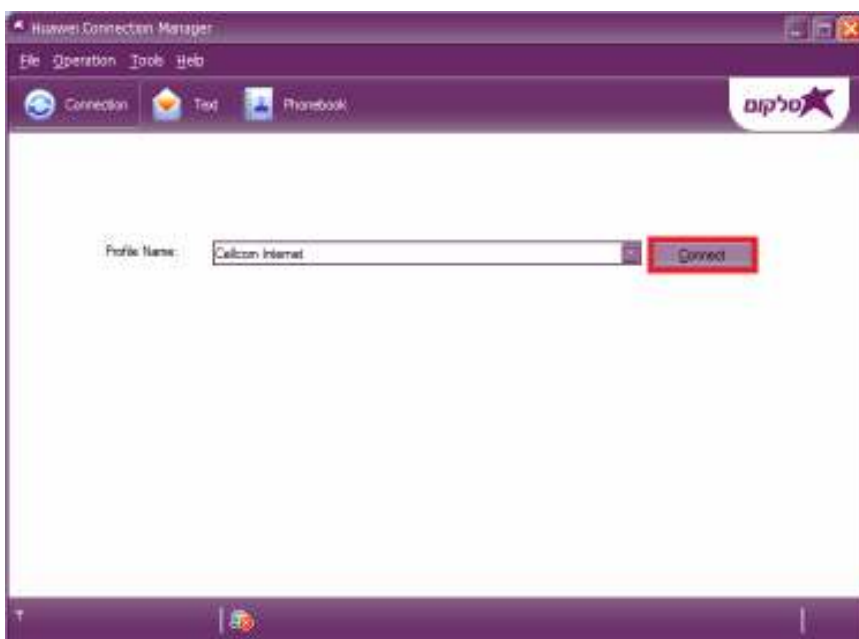
1.

כנס לתוכנה על ידי הקשה כפולה בעכבר על הסמל המסומן.



2.

לחץ על "Connect".

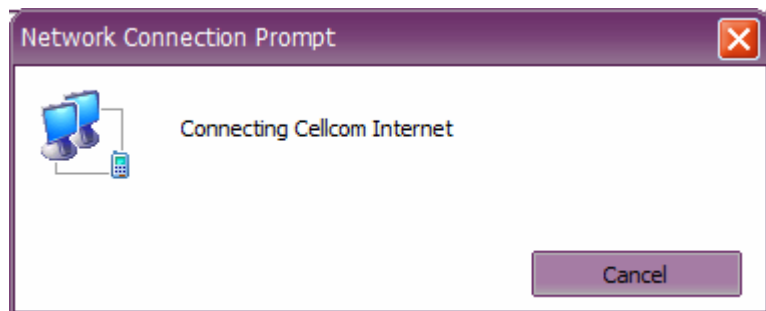


מודם Huawei

חיבור לרשת

3.

המחשב מתחבר לאינטרנט.



לתשומת לבך:

- סלקום אינה אחראית לכל נזק שנגרם למכשיר ו/או לכל מערכת של הלקוח בעקבות התקנת התוכנה ו/או הסרתה ו/או שימוש בה.
- סלקום אינה אחראית לכל נזק ישיר ו/או עקיף באם כתוצאה משימוש במדריך זה לא יוכל הלקוח לגלוש ברשת האינטרנט באופן זמני
- יש לגבות את כל הנתונים הנמצאים על גבי המכשיר ו/או המערכת טרם התקנת התוכנה.