

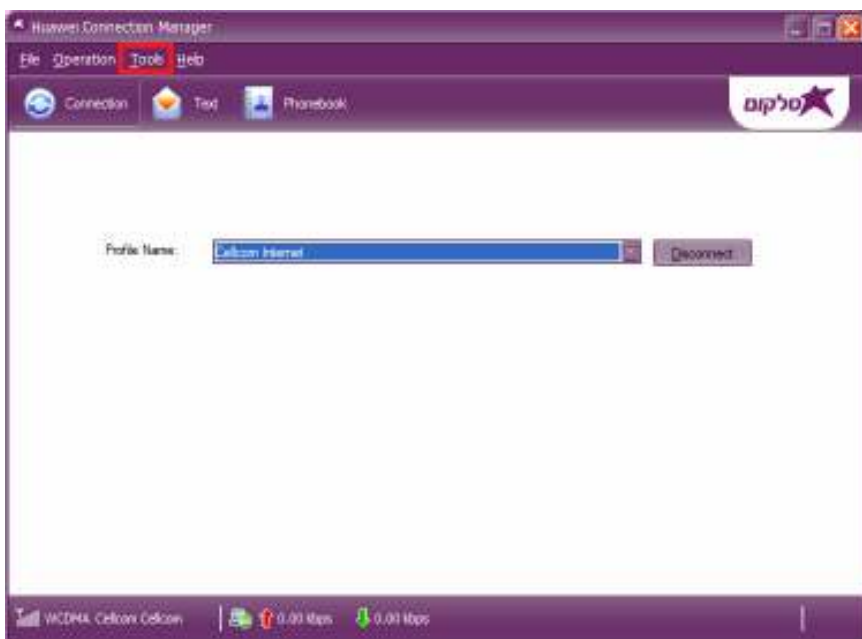
# מודם Huawei

## יצירת פרופיל חדש

מדריך זה מתאר את אופן היצירה של פרופיל חדש

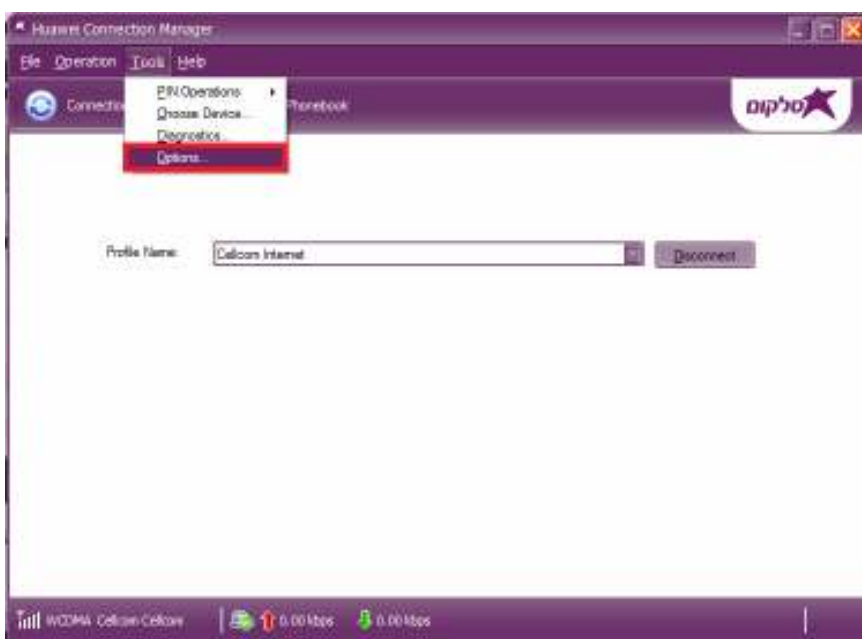
1.

לחץ על "Tools".



2.

לחץ על "Options".

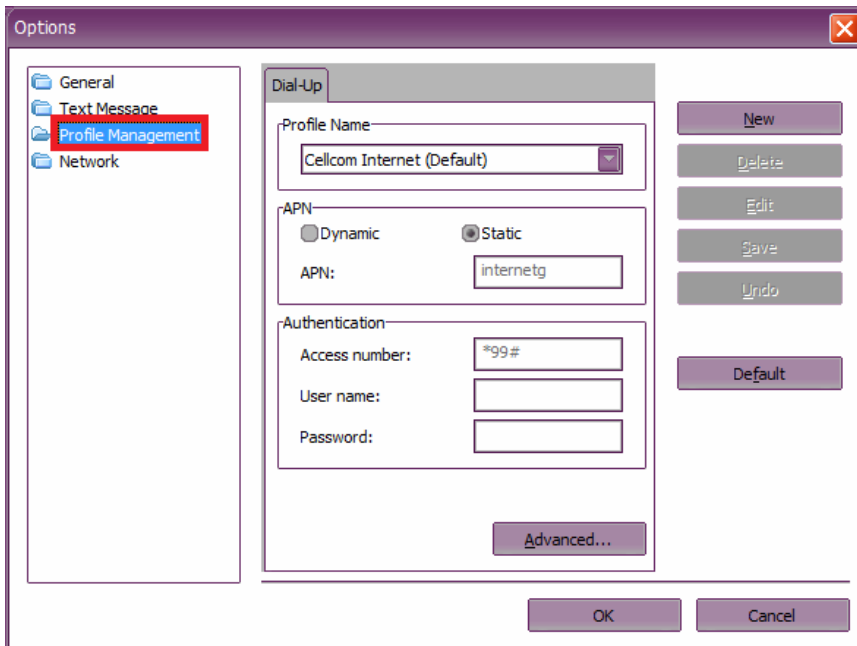


# מודם Huawei

## יצירת פרופיל חדש

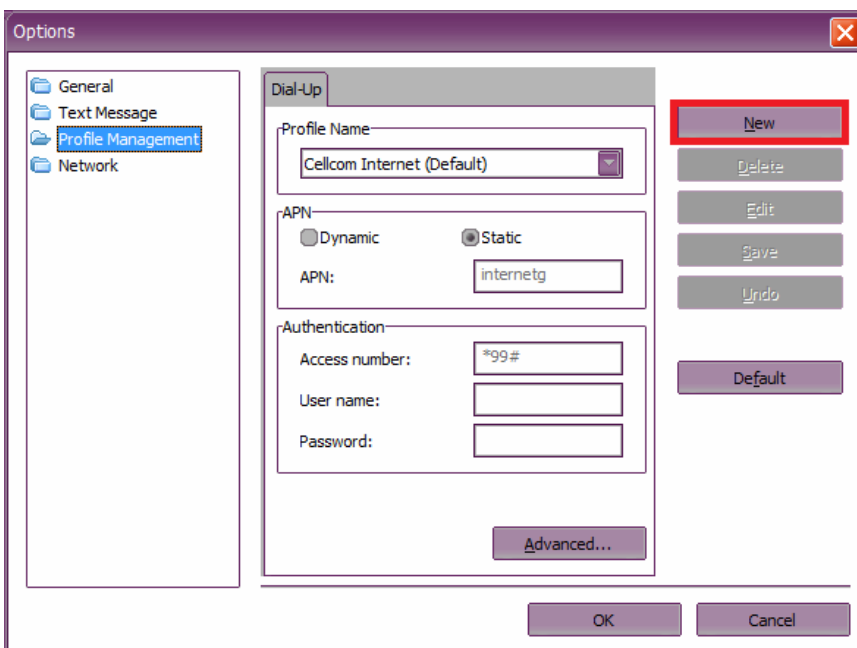
3.

לחץ על "Profile Management".



4.

לחץ על "New".

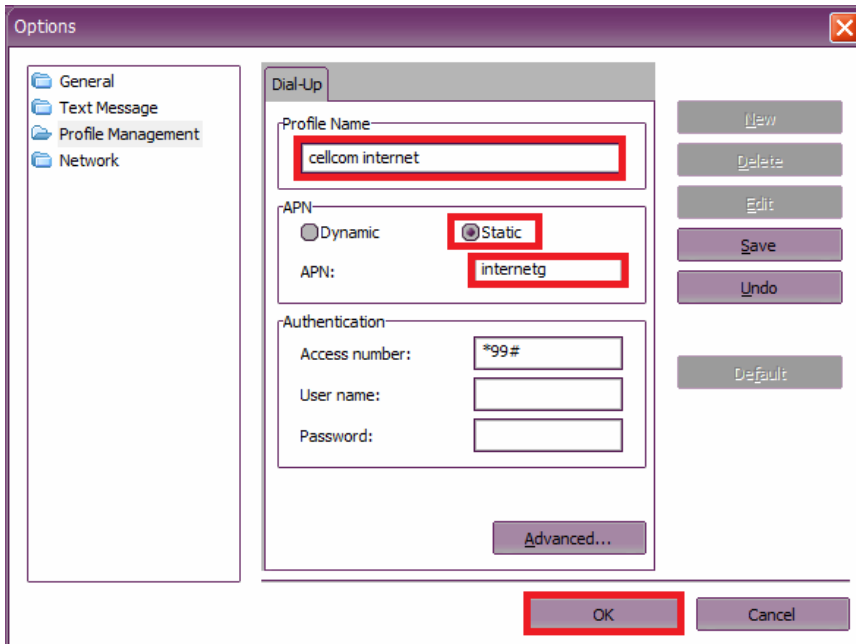


# מודם Huawei

## יצירת פרופיל חדש

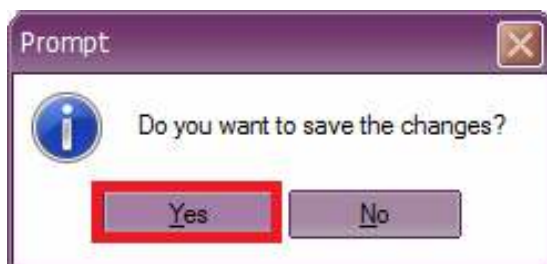
5.

ב "Profile Name" כתוב  
.cellcom internet  
סמן את האפשרות "Static"  
ב "APN" כתוב internetg.  
לאישור לחץ "OK".



6.

לשמירה לחץ על "Yes".



### לתשומת לבך:

- סלקום אינה אחראית לכל נזק שנגרם למכשיר ו/או לכל מערכת של הלקוח בעקבות התקנת התוכנה ו/או הסרתה ו/או שימוש בה.
- סלקום אינה אחראית לכל נזק ישיר ו/או עקיף באם כתוצאה משימוש במדריך זה לא יוכל הלקוח לגלוש ברשת האינטרנט באופן זמני
- יש לגבות את כל הנתונים הנמצאים על גבי המכשיר ו/או המערכת טרם התקנת התוכנה.