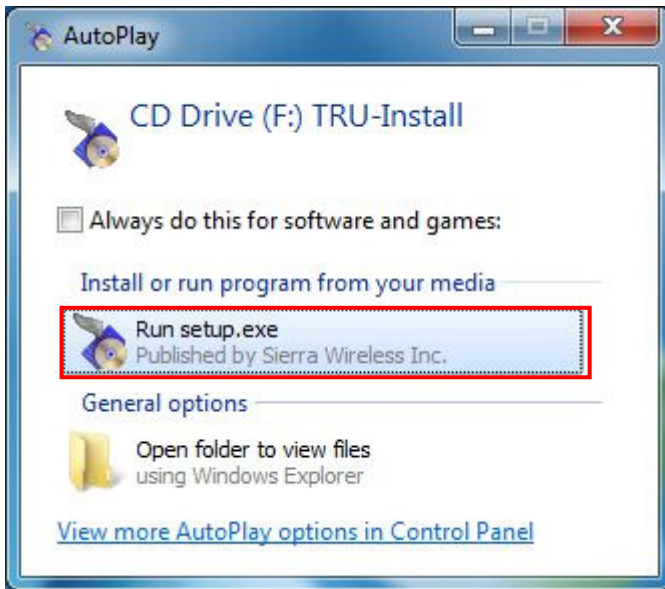


Sierra AirCard Watcher R10

התקנה

מדריך זה מתאר את אופן התקנת תוכנת הניהול.

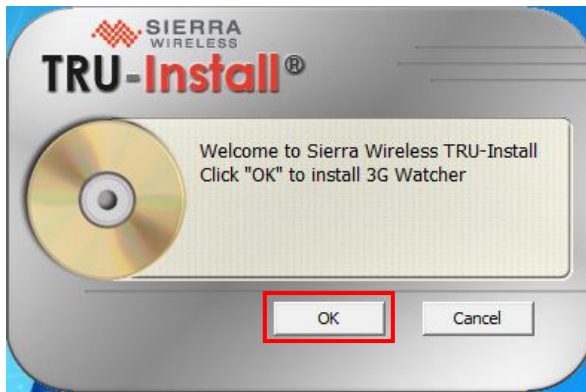
לפני ההתקנה - הכנס את כרטיס ה-SIM למודם ובמידת הצורך הכנס את המודם למתאם ה-PC Card



1.

הכנס את המודם לחריץ המתאים במחשב. בחלון שיעלה, בחר ב- "Run Setup.exe"

אם החלון לא נפתח מעצמו, הכנס ל"מחשב" ולכונן "TRU_Install", והפעל את הקובץ משם.



2.

לחץ על "OK".



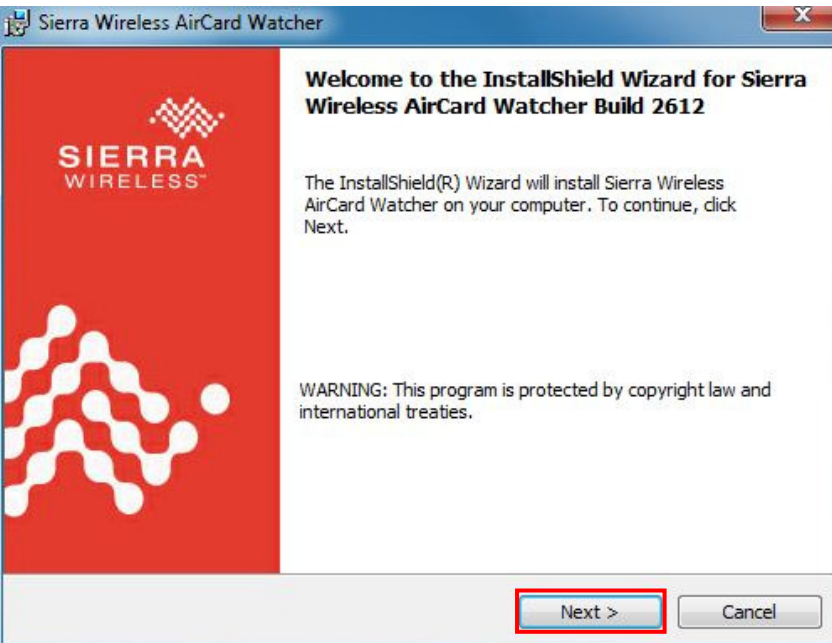
3.

תהליך ההתקנה מתבצע. המתן לסיום התהליך.

אל תנתק את המודם מהמחשב ואל תכבה את המחשב בזמן תהליך ההתקנה.

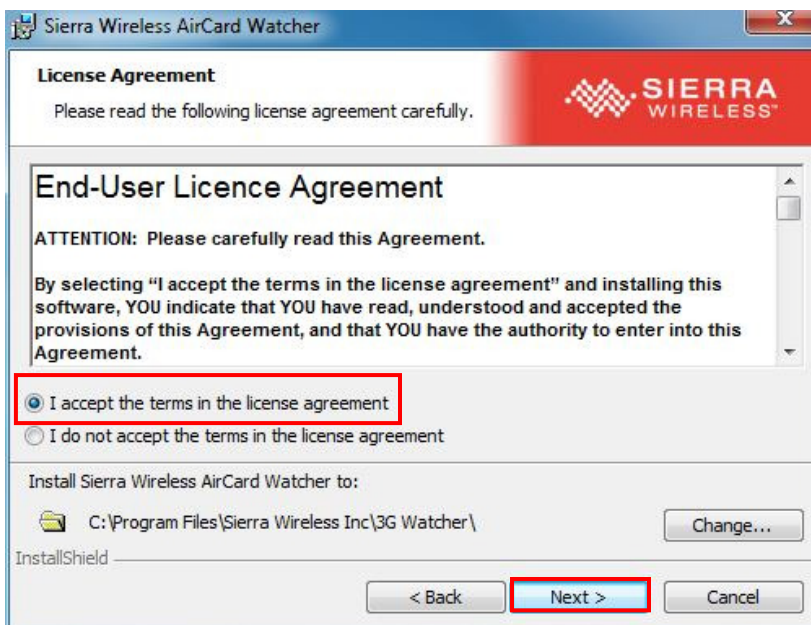
Sierra AirCard Watcher R10

התקנה



.4

לחץ על "Next".



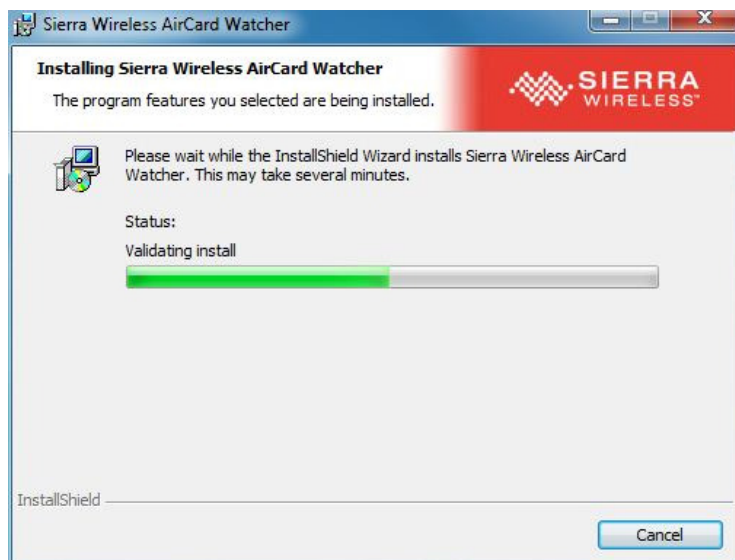
.5

סמן את האפשרות "I accept the terms in the license agreement"

לחץ על "Next".

Sierra AirCard Watcher R10

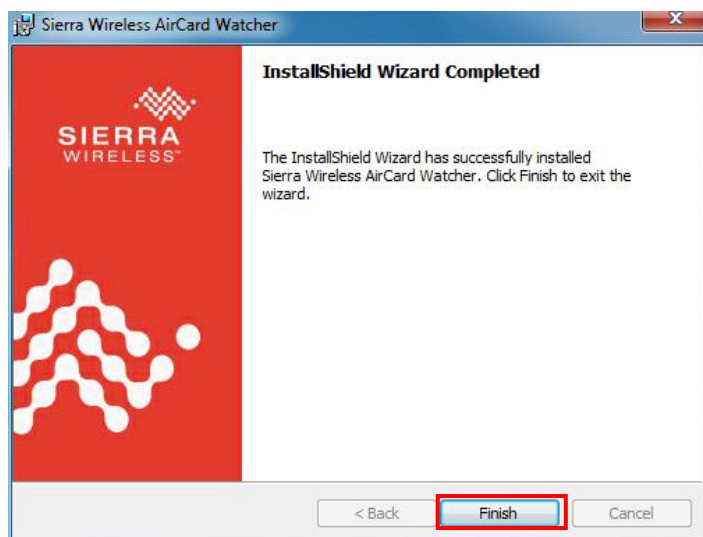
התקנה



6.

המתן לסיום תהליך ההתקנה.

אל תנתק את המודם ואל תכבה את המחשב במהלך ההתקנה.



7.

תהליך ההתקנה הסתיים.

לחץ על "Finish".

Sierra AirCard Watcher R10

התקנה



.8

תוכנת הניהול תופעל. לחיבור לאינטרנט לחץ על "Connect".



.9

לניתוק מהאינטרנט לחץ על "disconnect".

לתשומת לבך :

- סלקום אינה אחראית לכל נזק שנגרם למכשיר ו/או לכל מערכת של הלקוח בעקבות התקנת התוכנה ו/או הסרתה ו/או שימוש בה.
- סלקום אינה אחראית לכל נזק ישיר ו/או עקיף באם כתוצאה משימוש במדריך זה לא יוכל הלקוח לגלוש ברשת האינטרנט באופן זמני
- יש לגבות את כל הנתונים הנמצאים על גבי המכשיר ו/או המערכת טרם התקנת התוכנה.