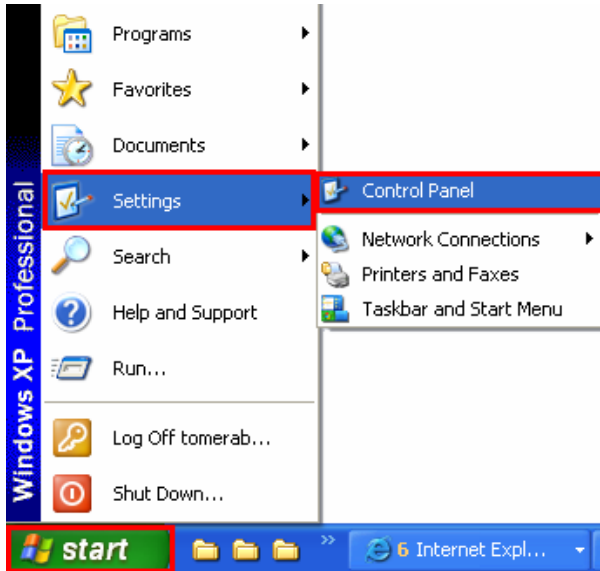


# רשת אלחוטית (Wi-Fi)

## חיבור לרשת אלחוטית ב- Windows XP

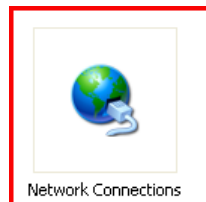
1.

לחץ על "Start" > "Settings" > "Control Panel"



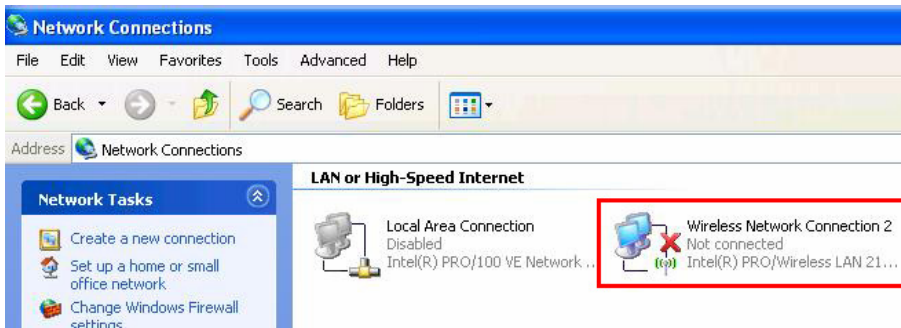
2.

לחץ לחיצה כפולה על האייקון "network Connection"



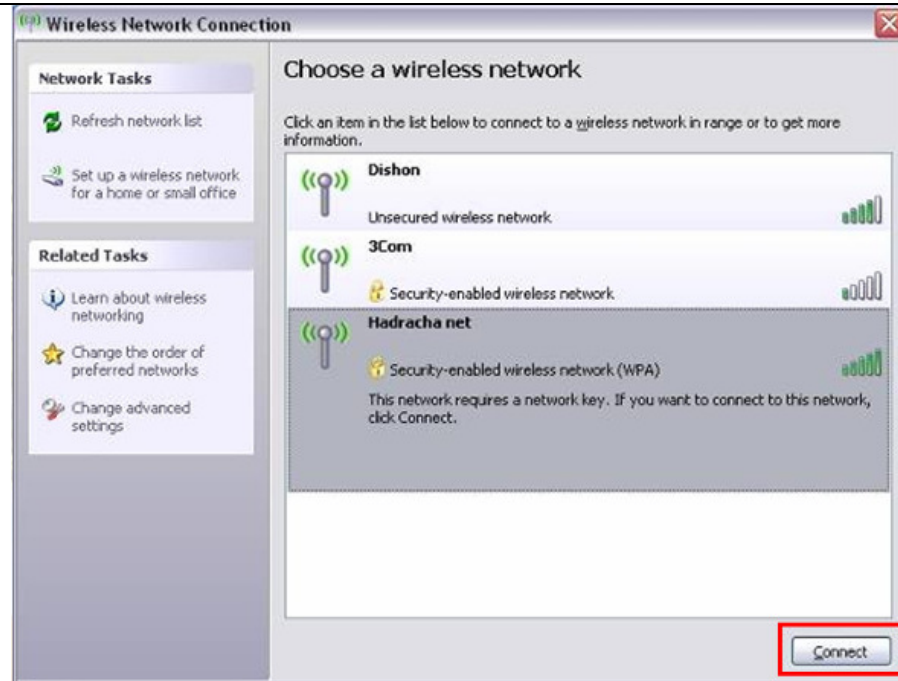
3.

לחץ לחיצה כפולה על האייקון "Wireless network Connection"



# רשת אלחוטית (Wi-Fi)

## חיבור לרשת אלחוטית ב- Windows XP



4.

תופיע רשימת הרשתות האלחוטיות הזמינות באיזור החיפוש,

ניתן לרענן את הרשימה באמצעות לחיצה על "Refresh network list"

סמן את הרשת הרצויה, ולחץ על "Connect"



5.

אם הרשת שנבחרה מוצפנת באמצעות סיסמה, הזן את הסיסמה הדרושה, ולחץ על "Connect"



6.

יבוצע חיבור לרשת האלחוטית

### לתשומת לבך:

- סלקום אינה אחראית לכל נזק שנגרם למכשיר ו/או לכל מערכת של הלקוח בעקבות התקנת התוכנה ו/או הסרתה ו/או שימוש בה.
- סלקום אינה אחראית לכל נזק ישיר ו/או עקיף באם כתוצאה משימוש במדריך זה לא יוכל הלקוח לגלוש ברשת האינטרנט באופן זמני
- יש לגבות את כל הנתונים הנמצאים על גבי המכשיר ו/או המערכת טרם התקנת התוכנה.