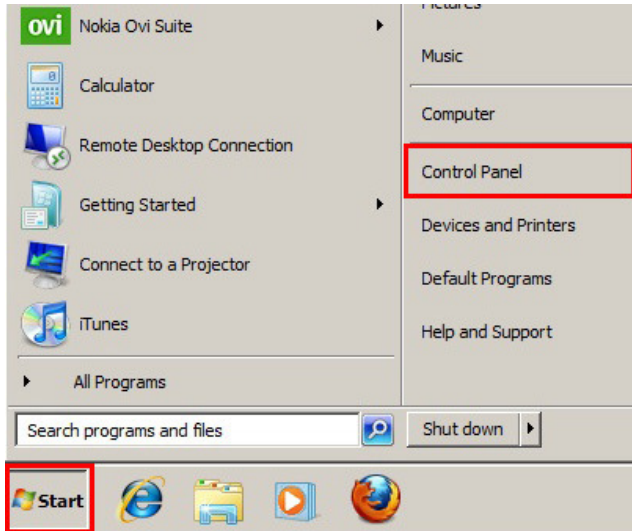


רשת אלחוטית (Wi-Fi)

חיבור לרשת אלחוטית ב- Windows 7



1.

לחץ על "Start"
לאחר מכן על "Control Panel"

2.

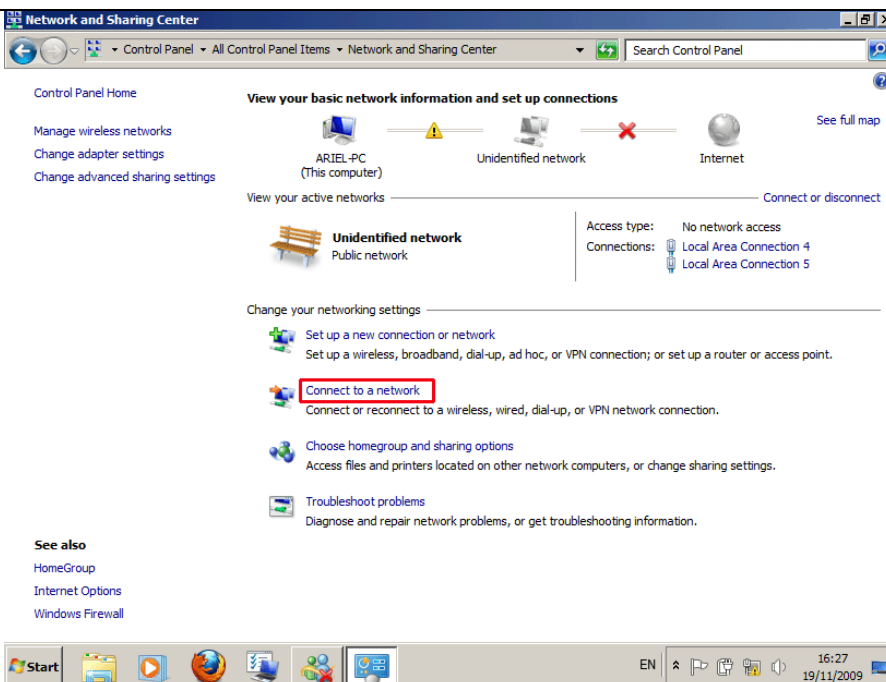


ודא שמצב התצוגה הוא
"Large Icons"
בחר באייקון:

"Network and Sharing Center"

3.

לחץ על "Connect to a Network"



רשת אלחוטית (Wi-Fi)

חיבור לרשת אלחוטית ב- Windows 7



4.

יופיע החלון הבא,
לחץ על הרשת הרצויה,
מתוך רשימת הרשתות שנמצאו

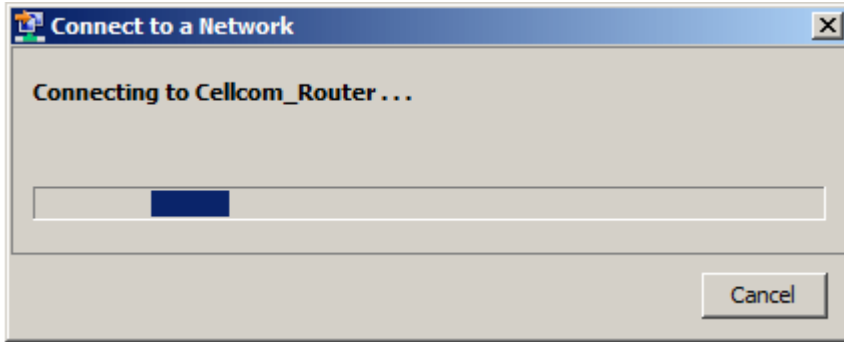


5.

לחץ על "Connect"

רשת אלחוטית (Wi-Fi)

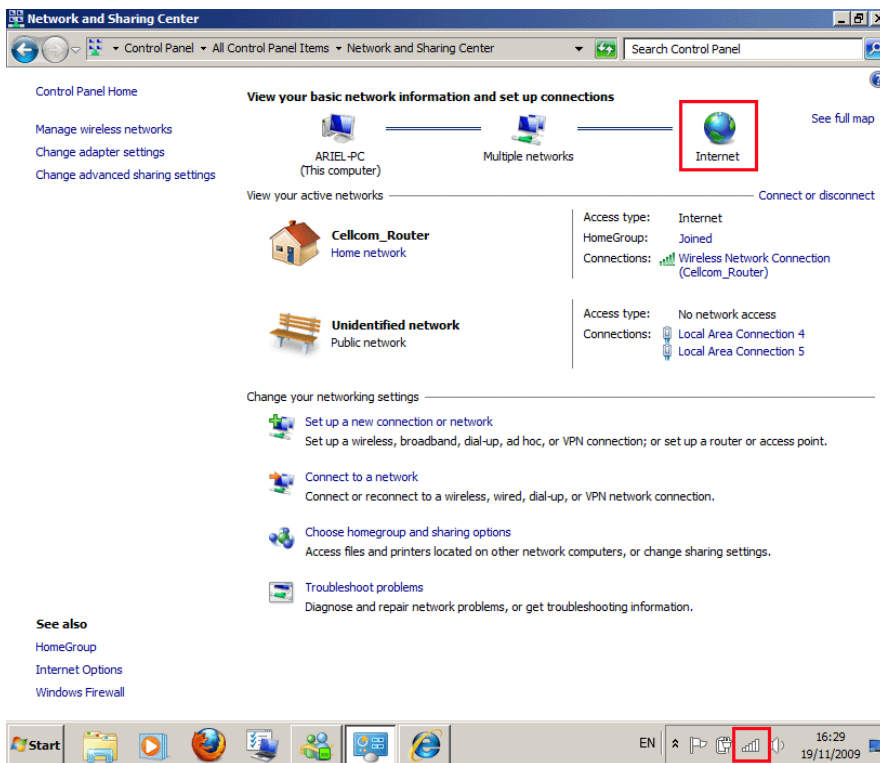
חיבור לרשת אלחוטית ב- Windows 7



6.

יופיע חייווי בגין קצב החיבור לרשת
שנבחרה

- בשלב זה יתכן ותידרש הזנת
סיסמה



7.

חיבור לרשת אלחוטית בוצע
בהצלחה

- ניתן לראות חייווי לכך
באמצעות אייקון הגלובוס
ואייקון עוצמת הקליטה
בשורת המשימות

לתשומת לבך:

- סלקום אינה אחראית לכל נזק שנגרם למכשיר ו/או לכל מערכת של הלקוח בעקבות התקנת התוכנה ו/או הסרתה ו/או שימוש בה.
- סלקום אינה אחראית לכל נזק ישיר ו/או עקיף באם כתוצאה משימוש במדריך זה לא יוכל הלקוח לגלוש ברשת האינטרנט באופן זמני
- יש לגבות את כל הנתונים הנמצאים על גבי המכשיר ו/או המערכת טרם התקנת התוכנה.